



daftar
**PERGURUAN
TINGGI
TUJUAN
LPDP**



DALAM NEGERI

Layanan
Informasi
dan Bantuan

☎ 1500652



Lembaga Pengelola
Dana Pendidikan

Gedung Ali Wardhana,
Lantai 2, Kementerian Keuangan
Jalan Lap Banteng Nomor 1
Jakarta Pusat

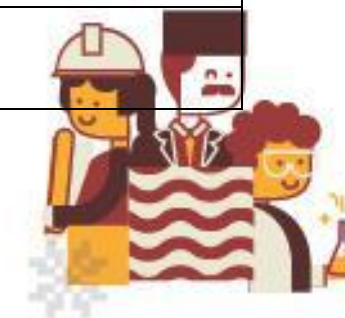
Dipublikasikan pada 7 Mei 2018

www.crm.lpdp.kemenkeu.go.id

**DAFTAR PERGURUAN TINGGI DALAM NEGERI TUJUAN
BEASISWA PENDIDIKAN INDONESIA JENJANG MAGISTER, DOKTER SPESIALIS, DAN DOKTORAL**

1. MAGISTER REGULER

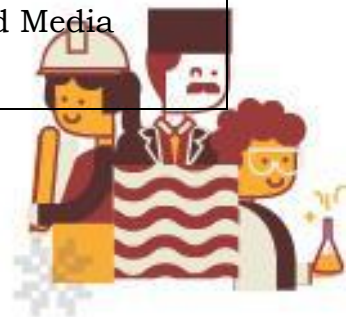
No	Perguruan Tinggi	Program Studi	Strata	Subject
1	Institut Pertanian Bogor	Agronomi Dan Hortikultura	S2	Agriculture & Forestry
2	Institut Pertanian Bogor	Anatomi Dan Perkembangan Hewan	S2	Biological Science
3	Institut Pertanian Bogor	Arsitektur Lanskap	S2	Development Studies
4	Institut Pertanian Bogor	Biofisika	S2	Biological Science
5	Institut Pertanian Bogor	Biologi Reproduksi	S2	Biological Science
6	Institut Pertanian Bogor	Biologi Tumbuhan	S2	Biological Science
7	Institut Pertanian Bogor	Biosains Hewan	S2	Biological Science
8	Institut Pertanian Bogor	Bioteknologi Tanah Dan Lingkungan	S2	Biological Science



No	Perguruan Tinggi	Program Studi	Strata	Subject
9	Institut Pertanian Bogor	Ekonomi Sumberdaya Dan Lingkungan	S2	Economics and Econometrics
10	Institut Pertanian Bogor	Ekonomi Sumberdaya Kelautan Tropika	S2	Economics and Econometrics
11	Institut Pertanian Bogor	Entomologi	S2	Biological Science
12	Institut Pertanian Bogor	Fitopatologi	S2	Biological Science
13	Institut Pertanian Bogor	Ilmu - Ilmu Faal Dan Khasiat Obat	S2	Pharmacy & pharmacology
14	Institut Pertanian Bogor	Ilmu Akuakultur	S2	Earth & Marine Science
15	Institut Pertanian Bogor	Ilmu Biomedis Hewan	S2	Medicine
16	Institut Pertanian Bogor	Ilmu Dan Teknologi Hasil Hutan	S2	Agriculture & Forestry
17	Institut Pertanian Bogor	Ilmu Ekonomi	S2	Economics and Econometrics
18	Institut Pertanian Bogor	Ilmu Ekonomi Pertanian	S2	Economics and Econometrics



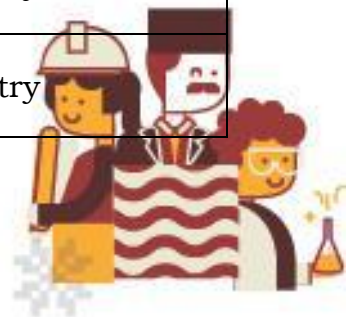
No	Perguruan Tinggi	Program Studi	Strata	Subject
19	Institut Pertanian Bogor	Ilmu Gizi	S2	Medicine
20	Institut Pertanian Bogor	Ilmu Kelautan	S2	Earth & Marine Science
21	Institut Pertanian Bogor	Ilmu Keluarga Dan Perkembangan Anak	S2	Psychology
22	Institut Pertanian Bogor	Ilmu Komputer	S2	Computer Science and Information Systems
23	Institut Pertanian Bogor	Ilmu Nutrisi Dan Pakan	S2	Biological Science
24	Institut Pertanian Bogor	Ilmu Pangan	S2	Agriculture & Forestry
25	Institut Pertanian Bogor	Ilmu Pengelolaan Hutan	S2	Agriculture & Forestry
26	Institut Pertanian Bogor	Ilmu Pengelolaan Sumberdaya Alam Dan Lingkungan	S2	Environmental Science
27	Institut Pertanian Bogor	Ilmu Penyuluhan Pembangunan	S2	Communication and Media Studies



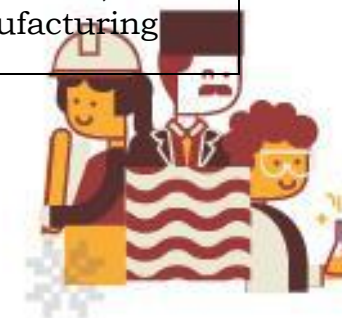
No	Perguruan Tinggi	Program Studi	Strata	Subject
28	Institut Pertanian Bogor	Ilmu Perencanaan Pembangunan Wilayah Dan Pedesaan	S2	Development Studies
29	Institut Pertanian Bogor	Ilmu Produksi Dan Teknologi Peternakan	S2	Agriculture & Forestry
30	Institut Pertanian Bogor	Ilmu Tanah	S2	Earth & Marine Science
31	Institut Pertanian Bogor	Kesehatan Masyarakat Veteriner	S2	Medicine
32	Institut Pertanian Bogor	Kimia	S2	Chemistry
33	Institut Pertanian Bogor	Komunikasi Pembangunan Pertanian Dan Pedesaan	S2	Development Studies
34	Institut Pertanian Bogor	Manajemen Dan Bisnis	S2	Economics and Econometrics
35	Institut Pertanian Bogor	Manajemen Pembangunan Daerah	S2	Social Policy and Administration
36	Institut Pertanian Bogor	Matematika Terapan	S2	Lain - Lain



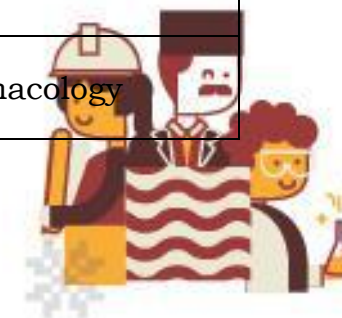
No	Perguruan Tinggi	Program Studi	Strata	Subject
37	Institut Pertanian Bogor	Mikrobiologi	S2	Biological Science
38	Institut Pertanian Bogor	Mikrobiologi Medik	S2	Medicine
39	Institut Pertanian Bogor	Pemuliaan Dan Bioteknologi Tanaman	S2	Biological Science
40	Institut Pertanian Bogor	Pengelolaan Daerah Aliran Sungai	S2	Environmental Science
41	Institut Pertanian Bogor	Pengelolaan Sumberdaya Perairan	S2	Environmental Science
42	Institut Pertanian Bogor	Pengelolaan Sumberdaya Pesisir Dan Lautan	S2	Environmental Science
43	Institut Pertanian Bogor	Perencanaan Wilayah	S2	Development Studies
44	Institut Pertanian Bogor	Profesional Pengembangan Masyarakat	S2	Social Policy and Administration
45	Institut Pertanian Bogor	Profesional Teknologi Pangan	S2	Agriculture & Forestry
46	Institut Pertanian Bogor	Sains Agribisnis	S2	Agriculture & Forestry



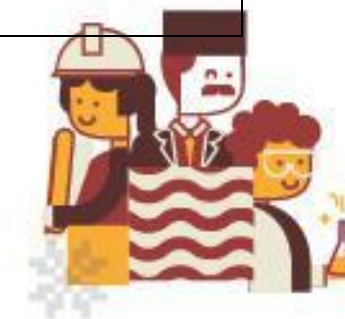
No	Perguruan Tinggi	Program Studi	Strata	Subject
47	Institut Pertanian Bogor	Sosiologi Pedesaan	S2	<i>Social Policy and Administration</i>
48	Institut Pertanian Bogor	Statistika	S2	Lain - Lain
49	Institut Pertanian Bogor	Statistika Terapan	S2	Lain - Lain
50	Institut Pertanian Bogor	Teknik Mesin Pertanian Dan Pangan	S2	Agriculture & Forestry
51	Institut Pertanian Bogor	Teknologi Hasil Perairan	S2	<i>Environmental Science</i>
52	Institut Pertanian Bogor	Teknologi Industri Pertanian	S2	<i>Agriculture & Forestry</i>
53	Institut Pertanian Bogor	Teknologi Kelautan	S2	Engineering - Mechanical, Aeronautical&Manufacturing
54	Institut Pertanian Bogor	Teknologi Pasca Panen	S2	Agriculture & Forestry
55	Institut Pertanian Bogor	Teknologi Perikanan Laut	S2	Engineering - Mechanical, Aeronautical&Manufacturing



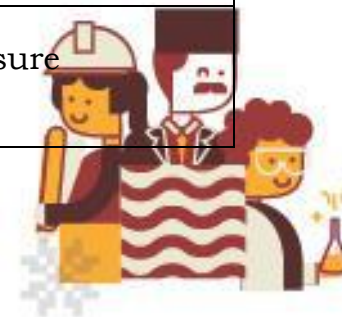
No	Perguruan Tinggi	Program Studi	Strata	Subject
56	Institut Teknologi Bandung	Administrasi Bisnis	S2	<i>Economics and Econometrics</i>
57	Institut Teknologi Bandung	Aktuaria	S2	Accounting & Finance
58	Institut Teknologi Bandung	Arsitektur	S2	Hospitality and Leisure Management
59	Institut Teknologi Bandung	Arsitektur Lansekap	S2	Development Studies
60	Institut Teknologi Bandung	Astronomi	S2	Geography
61	Institut Teknologi Bandung	Biologi	S2	Biological Science
62	Institut Teknologi Bandung	Biomanajemen	S2	Biological Science
63	Institut Teknologi Bandung	Bioteknologi	S2	Biological Science
64	Institut Teknologi Bandung	Desain	S2	Development Studies
65	Institut Teknologi Bandung	Farmasi	S2	Pharmacy & pharmacology



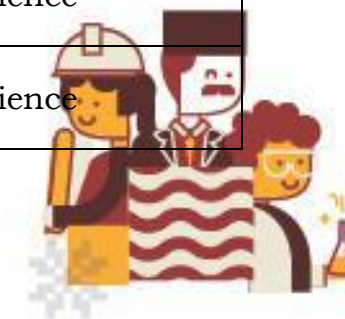
No	Perguruan Tinggi	Program Studi	Strata	Subject
66	Institut Teknologi Bandung	Fisika	S2	Physics
67	Institut Teknologi Bandung	Ilmu Dan Teknik Material	S2	Material Science
68	Institut Teknologi Bandung	Informatika	S2	Computer Science and Information Systems
69	Institut Teknologi Bandung	Instrumentasi Dan Kontrol	S2	Physics
70	Institut Teknologi Bandung	Kimia	S2	Chemistry
71	Institut Teknologi Bandung	Matematika	S2	Lain - Lain
72	Institut Teknologi Bandung	Pengajaran Fisika	S2	Education
73	Institut Teknologi Bandung	Pengajaran Kimia	S2	Education
74	Institut Teknologi Bandung	Pengajaran Matematika	S2	Education



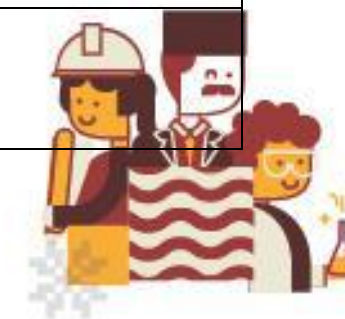
No	Perguruan Tinggi	Program Studi	Strata	Subject
75	Institut Teknologi Bandung	Pengelolaan Infrastruktur Air Bersih Dan Sanitasi	S2	Environmental Science
76	Institut Teknologi Bandung	Pengelolaan Sumber Daya Air	S2	Environmental Science
77	Institut Teknologi Bandung	Perencanaan Kepariwisata	S2	Communication and Media Studies
78	Institut Teknologi Bandung	Perencanaan Wilayah Dan Kota	S2	Development Studies
79	Institut Teknologi Bandung	Rancang Kota	S2	Development Studies
80	Institut Teknologi Bandung	Rekayasa Pertambangan	S2	Earth & Marine Science
81	Institut Teknologi Bandung	Sains Kebumihan	S2	Earth & Marine Science
82	Institut Teknologi Bandung	Sains Manajemen	S2	Computer Science and Information Systems
83	Institut Teknologi Bandung	Seni Rupa	S2	Hospitality and Leisure Management



No	Perguruan Tinggi	Program Studi	Strata	Subject
84	Institut Teknologi Bandung	Sistem Dan Teknik Jalan Raya	S2	<i>Engineering - Mechanical, Aeronautical&Manufacturing</i>
85	Institut Teknologi Bandung	Studi Pembangunan	S2	Development Studies
86	Institut Teknologi Bandung	Teknik Air Tanah	S2	Earth & Marine Science
87	Institut Teknologi Bandung	Teknik Dan Manajemen Industri	S2	Engineering - Mechanical, Aeronautical&Manufacturing
88	Institut Teknologi Bandung	Teknik Dirgantara	S2	Engineering - Mechanical, Aeronautical&Manufacturing
89	Institut Teknologi Bandung	Teknik Elektro	S2	Engineering - Electrical and Electronic
90	Institut Teknologi Bandung	Teknik Fisika	S2	Physics
91	Institut Teknologi Bandung	Teknik Geodesi Dan Geomatika	S2	Earth & Marine Science
92	Institut Teknologi Bandung	Teknik Geofisika	S2	Earth & Marine Science



No	Perguruan Tinggi	Program Studi	Strata	Subject
93	Institut Teknologi Bandung	Teknik Geologi	S2	Earth & Marine Science
94	Institut Teknologi Bandung	Teknik Kelautan	S2	Earth & Marine Science
95	Institut Teknologi Bandung	Teknik Kimia	S2	Chemistry
96	Institut Teknologi Bandung	Teknik Lingkungan	S2	Environmental Science
97	Institut Teknologi Bandung	Teknik Mesin	S2	Engineering - Mechanical, Aeronautical&Manufacturing
98	Institut Teknologi Bandung	Teknik Perminyakan	S2	Engineering - Mineral and Mining
99	Institut Teknologi Bandung	Teknik Sipil	S2	<i>Engineering - Mechanical, Aeronautical&Manufacturing</i>
100	Institut Teknologi Bandung	Transportasi	S2	Social Policy and Administration
101	Institut Teknologi Sepuluh Nopember	Fisika	S2	Physics



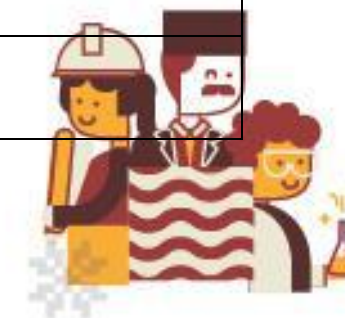
No	Perguruan Tinggi	Program Studi	Strata	Subject
102	Institut Teknologi Sepuluh Nopember	Kimia	S2	Chemistry
103	Institut Teknologi Sepuluh Nopember	Manajemen Teknik	S2	Development Studies
104	Institut Teknologi Sepuluh Nopember	Statistika	S2	Lain - Lain
105	Institut Teknologi Sepuluh Nopember	Teknik Elektro	S2	Engineering - Electrical and Electronic
106	Institut Teknologi Sepuluh Nopember	Teknik Industri	S2	Engineering - Mechanical, Aeronautical&Manufacturing
107	Institut Teknologi Sepuluh Nopember	Teknik Informatika	S2	Computer Science and Information Systems
108	Institut Teknologi Sepuluh Nopember	Teknik Kimia	S2	Chemistry



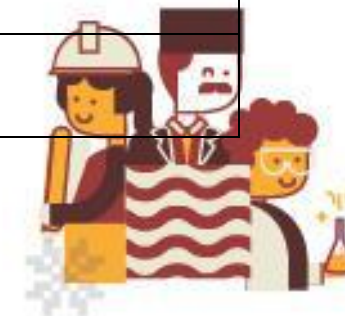
No	Perguruan Tinggi	Program Studi	Strata	Subject
109	Institut Teknologi Sepuluh Nopember	Teknik Lingkungan	S2	Environmental Science
110	Institut Teknologi Sepuluh Nopember	Teknik Mesin	S2	Engineering - Mechanical, Aeronautical&Manufacturing
111	Institut Teknologi Sepuluh Nopember	Teknik Sipil	S2	<i>Engineering - Mechanical, Aeronautical&Manufacturing</i>
112	Universitas Airlangga	Administrasi Dan Kebijakan Kesehatan Masyarakat	S2	<i>Social Policy and Administration</i>
113	Universitas Airlangga	Agribisnis Veteriner	S2	Agriculture & Forestry
114	Universitas Airlangga	Akuntansi	S2	Accounting & Finance
115	Universitas Airlangga	Biologi	S2	Biological Science
116	Universitas Airlangga	Epidemiologi	S2	Medicine
117	Universitas Airlangga	Ilmu Biologi Reproduksi	S2	Biological Science



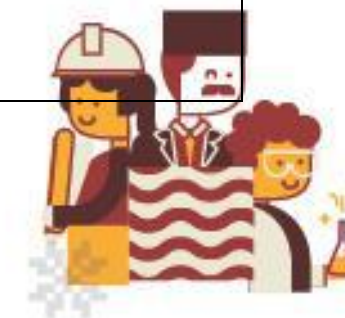
No	Perguruan Tinggi	Program Studi	Strata	Subject
118	Universitas Airlangga	Ilmu Ekonomi	S2	Economics and Econometrics
119	Universitas Airlangga	Ilmu Farmasi	S2	Pharmacy & pharmacology
120	Universitas Airlangga	Ilmu Hukum	S2	Law
121	Universitas Airlangga	Ilmu Kedokteran Dasar	S2	Medicine
122	Universitas Airlangga	Ilmu Kedokteran Tropis	S2	Medicine
123	Universitas Airlangga	Ilmu Kesehatan Olah Raga	S2	Education
124	Universitas Airlangga	Ilmu Penyakit Dan Kesehatan Masyarakat Veteriner	S2	Medicine
125	Universitas Airlangga	Kajian Sastra Dan Budaya	S2	Lain - Lain
126	Universitas Airlangga	Kebijakan Publik	S2	Social Policy and Administration
127	Universitas Airlangga	Kesehatan Dan Keselamatan Kerja	S2	Medicine



No	Perguruan Tinggi	Program Studi	Strata	Subject
128	Universitas Airlangga	Kesehatan Lingkungan	S2	Medicine
129	Universitas Airlangga	Kesehatan Masyarakat	S2	Medicine
130	Universitas Airlangga	Kesehatan Reproduksi	S2	Medicine
131	Universitas Airlangga	Manajemen	S2	Economics and Econometrics
132	Universitas Airlangga	Media Dan Komunikasi	S2	Communication and Media Studies
133	Universitas Airlangga	Pengembangan Sumber Daya Manusia	S2	Psychology
134	Universitas Airlangga	Sains Ekonomi Islam	S2	Economics and Econometrics
135	Universitas Airlangga	Sains Manajemen	S2	Economics and Econometrics
136	Universitas Airlangga	Sosiologi	S2	<i>Social Policy and Administration</i>
137	Universitas Airlangga	Vaksinologi Dan Imunoterapetika	S2	Medicine



No	Perguruan Tinggi	Program Studi	Strata	Subject
138	Universitas Andalas	Ilmu Peternakan	S2	Agriculture & Forestry
139	Universitas Andalas	Manajemen	S2	Economics and Econometrics
140	Universitas Andalas	Perencanaan Pembangunan	S2	Development Studies
141	Universitas Brawijaya	Agronomi	S2	Agriculture & Forestry
142	Universitas Brawijaya	Akuntansi	S2	Accounting & Finance
143	Universitas Brawijaya	Budidaya Perairan	S2	Environmental Science
144	Universitas Brawijaya	Fisika	S2	Physics
145	Universitas Brawijaya	Ilmu Administrasi Negara	S2	Social Policy and Administration
146	Universitas Brawijaya	Ilmu Administrasi Niaga	S2	Social Policy and Administration
147	Universitas Brawijaya	Ilmu Biomedik	S2	Medicine



No	Perguruan Tinggi	Program Studi	Strata	Subject
148	Universitas Brawijaya	Ilmu Ekonomi	S2	Economics and Econometrics
149	Universitas Brawijaya	Ilmu Hukum	S2	Law
150	Universitas Brawijaya	Kimia	S2	Chemistry
151	Universitas Brawijaya	Manajemen	S2	Economics and Econometrics
152	Universitas Brawijaya	Manajemen Pendidikan Tinggi	S2	Education
153	Universitas Brawijaya	Pengelolaan Sumberdaya Lingkungan Dan Pembangunan	S2	Environmental Science
154	Universitas Brawijaya	Pengelolaan Tanah Dan Air	S2	Environmental Science
155	Universitas Brawijaya	Teknik Elektro	S2	Engineering - Electrical and Electronic
156	Universitas Brawijaya	Teknik Sipil	S2	<i>Engineering - Mechanical, Aeronautical&Manufacturing</i>



No	Perguruan Tinggi	Program Studi	Strata	Subject
157	Universitas Brawijaya	Teknologi Hasil Pertanian	S2	<i>Agriculture & Forestry</i>
158	Universitas Brawijaya	Teknologi Industri Pertanian	S2	<i>Agriculture & Forestry</i>
159	Universitas Diponegoro	Akuntansi	S2	Accounting & Finance
160	Universitas Diponegoro	Arsitektur	S2	Development Studies
161	Universitas Diponegoro	Ilmu Ekonomi	S2	Economics and Econometrics
162	Universitas Diponegoro	Ilmu Hukum	S2	Law
163	Universitas Diponegoro	Ilmu Kesehatan Masyarakat	S2	Medicine
164	Universitas Diponegoro	Ilmu Komunikasi	S2	Communication and Media Studies
165	Universitas Diponegoro	Ilmu Lingkungan	S2	Environmental Science
166	Universitas Diponegoro	Ilmu Ternak	S2	Agriculture & Forestry



No	Perguruan Tinggi	Program Studi	Strata	Subject
167	Universitas Diponegoro	Kenotariatan	S2	Law
168	Universitas Diponegoro	Manajemen	S2	Economics and Econometrics
169	Universitas Diponegoro	Manajemen Sumber Daya Pantai	S2	Earth & Marine Science
170	Universitas Diponegoro	Pembangunan Wilayah Dan Kota	S2	Social Policy and Administration
171	Universitas Diponegoro	Teknik Kimia	S2	Chemistry
172	Universitas Gadjah Mada	Agama Dan Lintas Budaya	S2	Keagamaan
173	Universitas Gadjah Mada	Agronomi	S2	Agriculture & Forestry
174	Universitas Gadjah Mada	Akuntansi	S2	Accounting & Finance
175	Universitas Gadjah Mada	Biologi	S2	Biological Science
176	Universitas Gadjah Mada	Bioteknologi	S2	Biological Science



No	Perguruan Tinggi	Program Studi	Strata	Subject
177	Universitas Gadjah Mada	Ekonomi Pertanian	S2	Economics and Econometrics
178	Universitas Gadjah Mada	Ekonomika Pembangunan	S2	Economics and Econometrics
179	Universitas Gadjah Mada	Farmasi Klinik	S2	Pharmacy & pharmacology
180	Universitas Gadjah Mada	Filsafat	S2	Social Policy and Administration
181	Universitas Gadjah Mada	Fisika	S2	Physics
182	Universitas Gadjah Mada	Fitopatologi	S2	Biological Science
183	Universitas Gadjah Mada	Geografi	S2	Geography
184	Universitas Gadjah Mada	Hukum	S2	Law
185	Universitas Gadjah Mada	Hukum Litigasi	S2	Law
186	Universitas Gadjah Mada	Ilmu Administrasi Publik	S2	Social Policy and Administration



No	Perguruan Tinggi	Program Studi	Strata	Subject
187	Universitas Gadjah Mada	Ilmu Antropologi	S2	Social Policy and Administration
188	Universitas Gadjah Mada	Ilmu Arkeologi	S2	Geography
189	Universitas Gadjah Mada	Ilmu Dan Teknologi Pangan	S2	Agriculture & Forestry
190	Universitas Gadjah Mada	Ilmu Ekonomi	S2	Economics and Econometrics
191	Universitas Gadjah Mada	Ilmu Hama Tumbuhan	S2	Agriculture & Forestry
192	Universitas Gadjah Mada	Ilmu Hubungan Internasional	S2	Social Policy and Administration
193	Universitas Gadjah Mada	Ilmu Kedokteran Dasar Dan Biomedis	S2	Medicine
194	Universitas Gadjah Mada	Ilmu Kedokteran Gigi	S2	Medicine
195	Universitas Gadjah Mada	Ilmu Kedokteran Tropis	S2	Medicine
196	Universitas Gadjah Mada	Ilmu Kehutanan	S2	Environmental Science



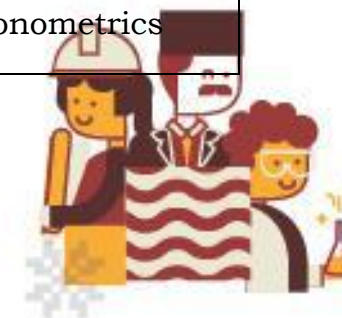
No	Perguruan Tinggi	Program Studi	Strata	Subject
197	Universitas Gadjah Mada	Ilmu Kimia	S2	Chemistry
198	Universitas Gadjah Mada	Ilmu Komputer	S2	Computer Science and Information Systems
199	Universitas Gadjah Mada	Ilmu Komunikasi	S2	Communication and Media Studies
200	Universitas Gadjah Mada	Ilmu Lingkungan	S2	Environmental Science
201	Universitas Gadjah Mada	Ilmu Linguistik	S2	Communication and Media Studies
202	Universitas Gadjah Mada	Ilmu Pendidikan Kedokteran	S2	Medicine
203	Universitas Gadjah Mada	Ilmu Peternakan	S2	Agriculture & Forestry
204	Universitas Gadjah Mada	Ilmu Sastra	S2	Lain - Lain
205	Universitas Gadjah Mada	Ilmu Sejarah	S2	Social Policy and Administration



No	Perguruan Tinggi	Program Studi	Strata	Subject
206	Universitas Gadjah Mada	Ilmu Tanah	S2	Earth & Marine Science
207	Universitas Gadjah Mada	Kedokteran Klinik	S2	Medicine
208	Universitas Gadjah Mada	Kenotariatan	S2	Law
209	Universitas Gadjah Mada	Kependudukan	S2	Social Policy and Administration
210	Universitas Gadjah Mada	Ketahanan Nasional	S2	Development Studies
211	Universitas Gadjah Mada	Manajemen	S2	Economics and Econometrics
212	Universitas Gadjah Mada	Manajemen Agribisnis	S2	Agriculture & Forestry
213	Universitas Gadjah Mada	Manajemen Dan Kebijakan Publik	S2	Social Policy and Administration
214	Universitas Gadjah Mada	Matematika	S2	Lain - Lain
215	Universitas Gadjah Mada	Pembangunan Sosial Dan Kesejahteraan	S2	Social Policy and Administration



No	Perguruan Tinggi	Program Studi	Strata	Subject
216	Universitas Gadjah Mada	Pemuliaan Tanaman	S2	Biological Science
217	Universitas Gadjah Mada	Pengkajian Amerika	S2	Development studies
218	Universitas Gadjah Mada	Pengkajian Seni Pertunjukan Dan Seni Rupa	S2	Hospitality and Leisure Management
219	Universitas Gadjah Mada	Penyuluhan Dan Komunikasi Pembangunan	S2	Development studies
220	Universitas Gadjah Mada	Perencanaan Kota Dan Daerah	S2	Development Studies
221	Universitas Gadjah Mada	Politik Dan Pemerintahan	S2	Social Policy and Administration
222	Universitas Gadjah Mada	Psikologi	S2	Psychology
223	Universitas Gadjah Mada	Sains Akuntansi	S2	Accounting & Finance
224	Universitas Gadjah Mada	Sains Manajemen	S2	Economics and Econometrics



No	Perguruan Tinggi	Program Studi	Strata	Subject
225	Universitas Gadjah Mada	Sains Veteriner	S2	<i>Medicine</i>
226	Universitas Gadjah Mada	Sistem Dan Teknik Transportasi	S2	<i>Engineering - Mechanical, Aeronautical&Manufacturing</i>
227	Universitas Gadjah Mada	Sosiologi	S2	<i>Social Policy and Administration</i>
228	Universitas Gadjah Mada	Studi Kebijakan	S2	<i>Social Policy and Administration</i>
229	Universitas Gadjah Mada	Teknik Arsitektur	S2	Development Studies
230	Universitas Gadjah Mada	Teknik Elektro	S2	Engineering - Electrical and Electronic
231	Universitas Gadjah Mada	Teknik Geologi	S2	Earth & Marine Science
232	Universitas Gadjah Mada	Teknik Geomatika	S2	Earth & Marine Science
233	Universitas Gadjah Mada	Teknik Industri	S2	Engineering - Mechanical, Aeronautical&Manufacturing



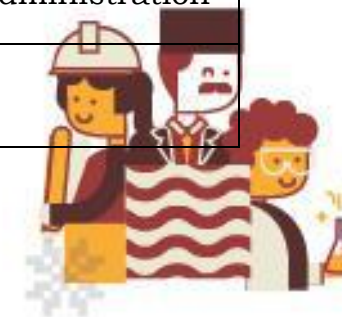
No	Perguruan Tinggi	Program Studi	Strata	Subject
234	Universitas Gadjah Mada	Teknik Kimia	S2	Engineering - Mineral and Mining
235	Universitas Gadjah Mada	Teknik Mesin	S2	Engineering - Mechanical, Aeronautical&Manufacturing
236	Universitas Gadjah Mada	Teknik Pengelolaan Bencana Alam	S2	Environmental Science
237	Universitas Gadjah Mada	Teknik Pertanian	S2	Environmental Science
238	Universitas Gadjah Mada	Teknik Sipil	S2	<i>Engineering - Mechanical, Aeronautical&Manufacturing</i>
239	Universitas Gadjah Mada	Teknologi Hasil Perkebunan	S2	<i>Agriculture & Forestry</i>
240	Universitas Gadjah Mada	Teknologi Industri Pertanian	S2	<i>Agriculture & Forestry</i>
241	Universitas Gadjah Mada	Teknologi Informasi	S2	<i>Computer Science and Information Systems</i>
242	Universitas Hasanuddin	Administrasi Pembangunan	S2	Social Policy and Administration



No	Perguruan Tinggi	Program Studi	Strata	Subject
243	Universitas Hasanuddin	Agribisnis	S2	Agriculture & Forestry
244	Universitas Hasanuddin	Bahasa Inggris	S2	Education
245	Universitas Hasanuddin	Farmasi	S2	Pharmacy & pharmacology
246	Universitas Hasanuddin	Ilmu Antropologi	S2	Social Policy and Administration
247	Universitas Hasanuddin	Ilmu Hukum	S2	Law
248	Universitas Hasanuddin	Ilmu Kesehatan Masyarakat	S2	Medicine
249	Universitas Hasanuddin	Ilmu Perikanan	S2	Earth & Marine Science
250	Universitas Hasanuddin	Keuangan Daerah	S2	Accounting & Finance
251	Universitas Hasanuddin	Manajemen	S2	Economics and Econometrics
252	Universitas Hasanuddin	Matematika	S2	Lain - Lain



No	Perguruan Tinggi	Program Studi	Strata	Subject
253	Universitas Hasanuddin	Perencanaan Dan Pengembangan Wilayah	S2	Geography
254	Universitas Hasanuddin	Sosiologi	S2	<i>Social Policy and Administration</i>
255	Universitas Hasanuddin	Teknik Elektro	S2	Engineering - Electrical and Electronic
256	Universitas Hasanuddin	Teknik Mesin	S2	Engineering - Mechanical, Aeronautical&Manufacturing
257	Universitas Hasanuddin	Teknik Perencanaan Prasarana	S2	Hospitality and Leisure Management
258	Universitas Hasanuddin	Teknik Sipil	S2	<i>Engineering - Mechanical, Aeronautical&Manufacturing</i>
259	Universitas Indonesia	Akuntansi	S2	Accounting & Finance
260	Universitas Indonesia	Antropologi	S2	Social Policy and Administration
261	Universitas Indonesia	Arkeologi	S2	Geography



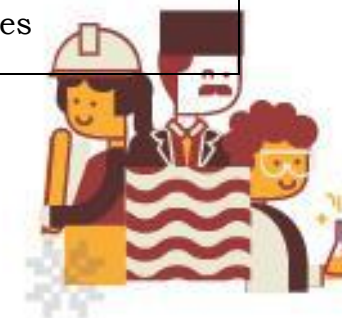
No	Perguruan Tinggi	Program Studi	Strata	Subject
262	Universitas Indonesia	Arsitektur	S2	Development Studies
263	Universitas Indonesia	Biologi	S2	Biological Science
264	Universitas Indonesia	Epidemiologi	S2	Medicine
265	Universitas Indonesia	Farmasi	S2	Pharmacy & pharmacology
266	Universitas Indonesia	Ilmu Administrasi	S2	Social Policy and Administration
267	Universitas Indonesia	Ilmu Akuntansi	S2	Accounting & Finance
268	Universitas Indonesia	Ilmu Ekonomi	S2	Economics and Econometrics
269	Universitas Indonesia	Ilmu Fisika	S2	Physics
270	Universitas Indonesia	Ilmu Geografi	S2	Geography
271	Universitas Indonesia	Ilmu Gizi	S2	Medicine



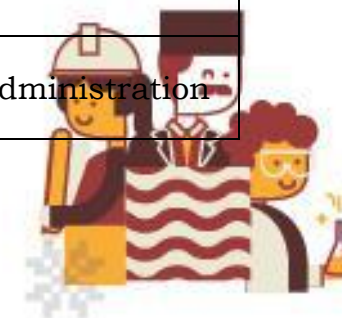
No	Perguruan Tinggi	Program Studi	Strata	Subject
272	Universitas Indonesia	Ilmu Hubungan Internasional	S2	Social Policy and Administration
273	Universitas Indonesia	Ilmu Hukum	S2	Law
274	Universitas Indonesia	Ilmu Kajian Lingkungan	S2	Environmental Science
275	Universitas Indonesia	Ilmu Kedokteran Gigi Komunitas	S2	Medicine
276	Universitas Indonesia	Ilmu Keperawatan	S2	Nursing
277	Universitas Indonesia	Ilmu Kesehatan Masyarakat	S2	Medicine
278	Universitas Indonesia	Ilmu Kesejahteraan Sosial	S2	Social Policy and Administration
279	Universitas Indonesia	Ilmu Kimia	S2	Chemistry
280	Universitas Indonesia	Ilmu Komputer	S2	Computer Science and Information Systems



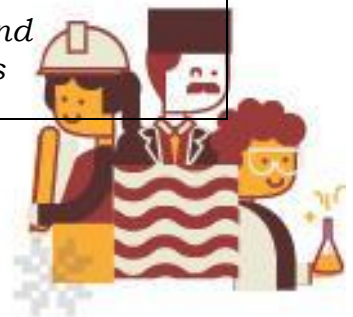
No	Perguruan Tinggi	Program Studi	Strata	Subject
281	Universitas Indonesia	Ilmu Komunikasi	S2	Communication and Media Studies
282	Universitas Indonesia	Ilmu Manajemen	S2	Economics and Econometrics
283	Universitas Indonesia	Ilmu Politik	S2	Social Policy and Administration
284	Universitas Indonesia	Ilmu Sejarah	S2	Social Policy and Administration
285	Universitas Indonesia	Ilmu Susastra	S2	Lain - Lain
286	Universitas Indonesia	Kajian Gender	S2	Development Studies
287	Universitas Indonesia	Kajian Ilmu Kepolisian	S2	Social Policy and Administration
288	Universitas Indonesia	Kajian Kependudukan Dan Ketenagakerjaan	S2	Social Policy and Administration
289	Universitas Indonesia	Kajian Ketahanan Nasional	S2	Development Studies



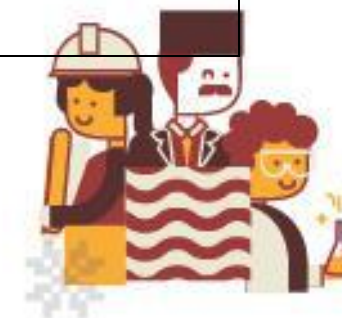
No	Perguruan Tinggi	Program Studi	Strata	Subject
290	Universitas Indonesia	Kajian Pengembangan Perkotaan	S2	Social Policy and Administration
291	Universitas Indonesia	Kajian Terorisme Dalam Keamanan Internasional	S2	Development Studies
292	Universitas Indonesia	Kajian Wilayah Amerika	S2	Development Studies
293	Universitas Indonesia	Kajian Wilayah Eropa	S2	Development Studies
294	Universitas Indonesia	Kajian Wilayah Jepang	S2	Development Studies
295	Universitas Indonesia	Kedokteran Kerja	S2	Medicine
296	Universitas Indonesia	Kenotariatan	S2	Law
297	Universitas Indonesia	Keselamatan Dan Kesehatan Kerja	S2	Medicine
298	Universitas Indonesia	Pendidikan Kedokteran	S2	Medicine
299	Universitas Indonesia	Perencanaan Dan Kebijakan Publik	S2	Social Policy and Administration



No	Perguruan Tinggi	Program Studi	Strata	Subject
300	Universitas Indonesia	Psikologi	S2	Psychology
301	Universitas Indonesia	Sosiologi	S2	<i>Social Policy and Administration</i>
302	Universitas Indonesia	Teknik Elektro	S2	Engineering - Electrical and Electronic
303	Universitas Indonesia	Teknik Kimia	S2	Engineering - Mineral and Mining
304	Universitas Indonesia	Teknik Mesin	S2	Engineering - Mechanical, Aeronautical&Manufacturing
305	Universitas Indonesia	Teknik Metalurgi	S2	Engineering - Mineral and Mining
306	Universitas Indonesia	Teknik Sipil	S2	<i>Engineering - Mechanical, Aeronautical&Manufacturing</i>
307	Universitas Indonesia	Teknologi Informasi	S2	<i>Computer Science and Information Systems</i>



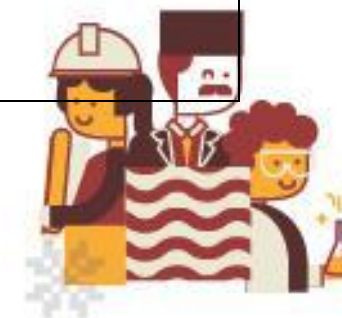
No	Perguruan Tinggi	Program Studi	Strata	Subject
308	Universitas Islam Negeri Maulana Malik Ibrahim Malang	Al-akhwal Al-syakshiyah	S2	Agama Islam
309	Universitas Islam Negeri Maulana Malik Ibrahim Malang	Manajemen Pendidikan Islam	S2	Agama Islam
310	Universitas Islam Negeri Maulana Malik Ibrahim Malang	Pendidikan Agama Islam	S2	Agama Islam
311	Universitas Islam Negeri Maulana Malik Ibrahim Malang	Pendidikan Bahasa Arab	S2	Education
312	Universitas Islam Negeri Maulana Malik Ibrahim Malang	Studi Ilmu Agama Islam	S2	Agama Islam
313	Universitas Islam Negeri Sunan Kalijaga Yogyakarta	Hukum Islam	S2	Law
314	Universitas Islam Negeri Sunan Kalijaga Yogyakarta	Pendidikan Agama	S2	Agama Islam



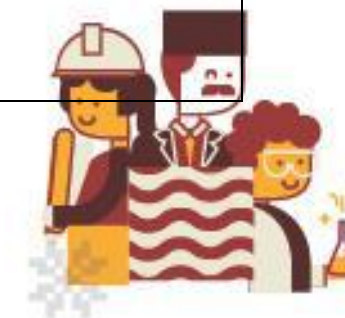
No	Perguruan Tinggi	Program Studi	Strata	Subject
315	Universitas Islam Negeri Sunan Kalijaga Yogyakarta	Pendidikan Guru Raudlatul Athfal (pgra)	S2	Education
316	Universitas Islam Negeri Syarif Hidayatullah Jakarta	Pengkajian Islam	S2	Agama Islam
317	Universitas Jember	Ilmu Ekonomi	S2	Economics and Econometrics
318	Universitas Jember	Manajemen	S2	Economics and Econometrics
319	Universitas Lampung	Agribisnis	S2	Agriculture & Forestry
320	Universitas Lampung	Agronomi	S2	Agriculture & Forestry
321	Universitas Lampung	Ilmu Akuntansi	S2	Accounting & Finance
322	Universitas Lampung	Ilmu Hukum	S2	Law
323	Universitas Lampung	Manajemen	S2	Economics and Econometrics



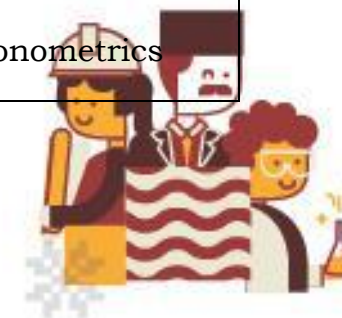
No	Perguruan Tinggi	Program Studi	Strata	Subject
324	Universitas Lampung	Teknologi Industri Pertanian	S2	<i>Agriculture & Forestry</i>
325	Universitas Negeri Malang	Bimbingan Dan Konseling	S2	Education
326	Universitas Negeri Malang	Manajemen Pendidikan	S2	education
327	Universitas Negeri Malang	Pendidikan Bahasa Indonesia	S2	Education
328	Universitas Negeri Malang	Pendidikan Biologi	S2	Education
329	Universitas Negeri Malang	Pendidikan Luar Sekolah	S2	Education
330	Universitas Negeri Malang	Pendidikan Matematika	S2	Education
331	Universitas Negeri Malang	Teknologi Pembelajaran	S2	Education
332	Universitas Negeri Semarang	Bimbingan Dan Konseling	S2	Education
333	Universitas Negeri Semarang	Pendidikan Bahasa Indonesia	S2	Education



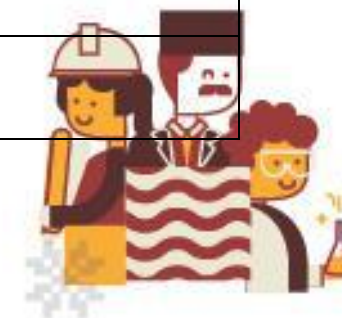
No	Perguruan Tinggi	Program Studi	Strata	Subject
334	Universitas Negeri Semarang	Pendidikan Dasar	S2	Education
335	Universitas Negeri Semarang	Pendidikan Ilmu Pengetahuan Alam	S2	Education
336	Universitas Negeri Semarang	Pendidikan Ilmu Pengetahuan Sosial	S2	Education
337	Universitas Negeri Semarang	Pendidikan Olahraga	S2	Education
338	Universitas Negeri Yogyakarta	Bimbingan Dan Konseling	S2	Education
339	Universitas Negeri Yogyakarta	Ilmu Keolahragaan	S2	Education
340	Universitas Negeri Yogyakarta	Linguistik Terapan	S2	Education
341	Universitas Negeri Yogyakarta	Manajemen Pendidikan	S2	Education
342	Universitas Negeri Yogyakarta	Pendidikan Dasar	S2	Education
343	Universitas Negeri Yogyakarta	Pendidikan Ilmu Pengetahuan Sosial	S2	Education



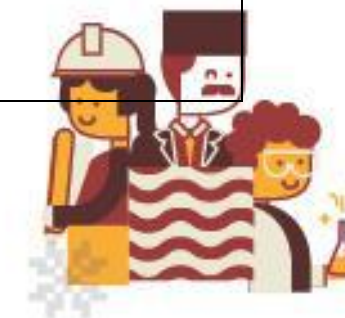
No	Perguruan Tinggi	Program Studi	Strata	Subject
344	Universitas Negeri Yogyakarta	Pendidikan Matematika	S2	Education
345	Universitas Negeri Yogyakarta	Pendidikan Sains	S2	Education
346	Universitas Negeri Yogyakarta	Pendidikan Teknologi Dan Kejuruan	S2	Education
347	Universitas Negeri Yogyakarta	Penelitian Dan Evaluasi Pendidikan	S2	Education
348	Universitas Negeri Yogyakarta	Teknologi Pembelajaran	S2	Education
349	Universitas Padjadjaran	Administrasi Publik	S2	Social Policy and Administration
350	Universitas Padjadjaran	Akuntansi	S2	Accounting & Finance
351	Universitas Padjadjaran	Farmasi	S2	Pharmacy & pharmacology
352	Universitas Padjadjaran	Ilmu Antropologi	S2	Social Policy and Administration
353	Universitas Padjadjaran	Ilmu Ekonomi	S2	Economics and Econometrics



No	Perguruan Tinggi	Program Studi	Strata	Subject
354	Universitas Padjadjaran	Ilmu Hukum	S2	Law
355	Universitas Padjadjaran	Ilmu Kesejahteraan Sosial	S2	Social Policy and Administration
356	Universitas Padjadjaran	Ilmu Komunikasi	S2	Communication and Media Studies
357	Universitas Padjadjaran	Ilmu Peternakan	S2	Agriculture & Forestry
358	Universitas Padjadjaran	Ilmu Sastra	S2	Lain - Lain
359	Universitas Padjadjaran	Ilmu Sejarah	S2	Social Policy and Administration
360	Universitas Padjadjaran	Ilmu Tanah	S2	Earth & Marine Science
361	Universitas Padjadjaran	Kajian Budaya	S2	Education
362	Universitas Padjadjaran	Kebijakan Publik	S2	Social Policy and Administration
363	Universitas Padjadjaran	Kenotariatan	S2	Law



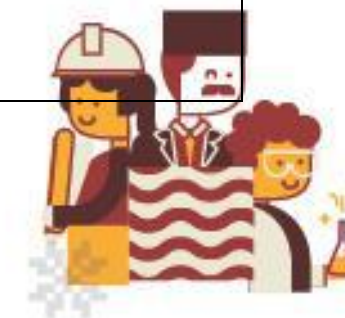
No	Perguruan Tinggi	Program Studi	Strata	Subject
364	Universitas Padjadjaran	Manajemen	S2	Economics and Econometrics
365	Universitas Padjadjaran	Sosiologi	S2	<i>Social Policy and Administration</i>
366	Universitas Padjadjaran	Teknik Geologi	S2	Earth & Marine Science
367	Universitas Pendidikan Indonesia	Administrasi Pendidikan	S2	Education
368	Universitas Pendidikan Indonesia	Bimbingan Dan Konseling	S2	Education
369	Universitas Pendidikan Indonesia	Pendidikan Anak Usia Dini	S2	Education
370	Universitas Pendidikan Indonesia	Pendidikan Bahasa Indonesia	S2	Education
371	Universitas Pendidikan Indonesia	Pendidikan Bahasa Inggris	S2	Education
372	Universitas Pendidikan Indonesia	Pendidikan Dasar	S2	Education
373	Universitas Pendidikan Indonesia	Pendidikan Ilmu Pengetahuan Alam	S2	Education



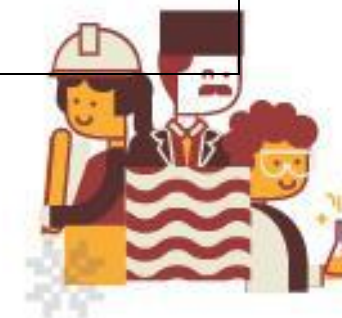
No	Perguruan Tinggi	Program Studi	Strata	Subject
374	Universitas Pendidikan Indonesia	Pendidikan Ilmu Pengetahuan Sosial	S2	Education
375	Universitas Pendidikan Indonesia	Pendidikan Kewarganegaraan	S2	Education
376	Universitas Pendidikan Indonesia	Pendidikan Luar Sekolah	S2	Education
377	Universitas Pendidikan Indonesia	Pendidikan Matematika	S2	Education
378	Universitas Pendidikan Indonesia	Pendidikan Olahraga	S2	Education
379	Universitas Pendidikan Indonesia	Pendidikan Seni	S2	Education
380	Universitas Pendidikan Indonesia	Pendidikan Teknologi Dan Kejuruan	S2	Education
381	Universitas Pendidikan Indonesia	Pendidikan Umum	S2	Education
382	Universitas Pendidikan Indonesia	Pengembangan Kurikulum	S2	Education
383	Universitas Pertahanan	Manajemen Bencana	S2	Environmental Science



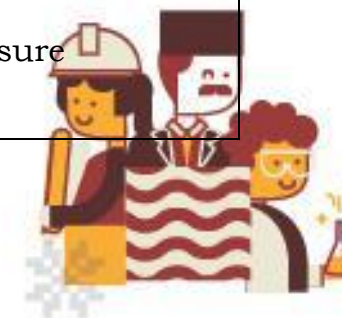
No	Perguruan Tinggi	Program Studi	Strata	Subject
384	Universitas Pertahanan	Strategi Perang Semesta	S2	Lain - Lain
385	Universitas Sebelas Maret	Akuntansi	S2	Accounting & Finance
386	Universitas Sebelas Maret	Ekonomi Dan Studi Pembangunan	S2	Economics and Econometrics
387	Universitas Sebelas Maret	Ilmu Administrasi Publik	S2	Social Policy and Administration
388	Universitas Sebelas Maret	Ilmu Fisika	S2	Physics
389	Universitas Sebelas Maret	Ilmu Hukum	S2	Law
390	Universitas Sebelas Maret	Ilmu Keolahragaan	S2	Education
391	Universitas Sebelas Maret	Kajian Budaya	S2	Education
392	Universitas Sebelas Maret	Manajemen	S2	Economics and Econometrics
393	Universitas Sebelas Maret	Pendidikan Bahasa Indonesia	S2	Education



No	Perguruan Tinggi	Program Studi	Strata	Subject
394	Universitas Sebelas Maret	Pendidikan Ekonomi	S2	Education
395	Universitas Sebelas Maret	Pendidikan Sejarah	S2	Education
396	Universitas Sebelas Maret	Teknik Mesin	S2	Engineering - Mechanical, Aeronautical&Manufacturing
397	Universitas Sebelas Maret	Teknologi Pendidikan	S2	Education
398	Universitas Sumatera Utara	Ilmu Biomedik	S2	Medicine
399	Universitas Sumatera Utara	Ilmu Hukum	S2	Law
400	Universitas Sumatera Utara	Ilmu Kedokteran Tropis	S2	Medicine
401	Universitas Sumatera Utara	Ilmu Komunikasi	S2	Communication and Media Studies
402	Universitas Sumatera Utara	Linguistik	S2	Education



No	Perguruan Tinggi	Program Studi	Strata	Subject
403	Universitas Sumatera Utara	Manajemen	S2	Economics and Econometrics
404	Universitas Udayana	Agribisnis	S2	Agriculture & Forestry
405	Universitas Udayana	Akuntansi	S2	Accounting & Finance
406	Universitas Udayana	Arsitektur	S2	Development Studies
407	Universitas Udayana	Bioteknologi Pertanian	S2	Biological Science
408	Universitas Udayana	Ilmu Biologi	S2	Biological Science
409	Universitas Udayana	Ilmu Hukum	S2	Law
410	Universitas Udayana	Ilmu Lingkungan	S2	Environmental Science
411	Universitas Udayana	Ilmu Peternakan	S2	Agriculture & Forestry
412	Universitas Udayana	Kajian Pariwisata	S2	Hospitality and Leisure Management



No	Perguruan Tinggi	Program Studi	Strata	Subject
413	Universitas Udayana	Kedokteran Hewan	S2	Medicine
414	Universitas Udayana	Kenotariatan	S2	Law
415	Universitas Udayana	Manajemen	S2	Economics and Econometrics
416	Universitas Udayana	Pertanian Lahan Kering	S2	Agriculture & Forestry

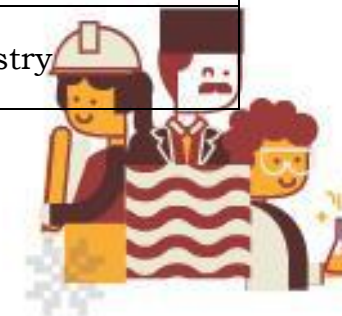


2. DOKTORAL REGULER

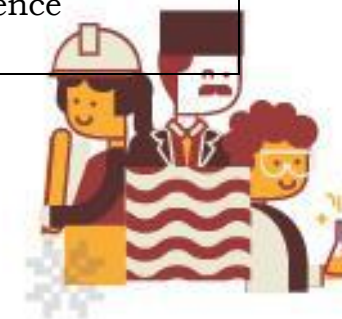
No	Perguruan Tinggi	Program Studi	Strata	Subject
1	Institut Pertanian Bogor	Agronomi Dan Hortikultura	S3	Agriculture & Forestry
2	Institut Pertanian Bogor	Biologi Reproduksi	S3	Biological Science
3	Institut Pertanian Bogor	Biologi Tumbuhan	S3	Biological Science
4	Institut Pertanian Bogor	Biosains Hewan	S3	Biological Science
5	Institut Pertanian Bogor	Entomologi	S3	Biological Science
6	Institut Pertanian Bogor	Fitopatologi	S3	Biological Science
7	Institut Pertanian Bogor	Ilmu Akuakultur	S3	Earth & Marine Science
8	Institut Pertanian Bogor	Ilmu Biomedis Hewan	S3	Medicine
9	Institut Pertanian Bogor	Ilmu Dan Teknologi Hasil Hutan	S3	Agriculture & Forestry



No	Perguruan Tinggi	Program Studi	Strata	Subject
10	Institut Pertanian Bogor	Ilmu Gizi	S3	Medicine
11	Institut Pertanian Bogor	Ilmu Kelautan	S3	Earth & Marine Science
12	Institut Pertanian Bogor	Ilmu Keteknikan Pertanian	S3	Agriculture & Forestry
13	Institut Pertanian Bogor	Ilmu Nutrisi Dan Pakan	S3	Biological Science
14	Institut Pertanian Bogor	Ilmu Pangan	S3	Agriculture & Forestry
15	Institut Pertanian Bogor	Ilmu Pengelolaan Sumber Daya Alam Dan Lingkungan	S3	Environmental Science
16	Institut Pertanian Bogor	Ilmu Penyuluhan Pembangunan	S3	Communication and Media Studies
17	Institut Pertanian Bogor	Ilmu Perencanaan Pembangunan Wilayah Dan Pedesaan	S3	Development Studies
18	Institut Pertanian Bogor	Ilmu Produksi Dan Teknologi Peternakan	S3	Agriculture & Forestry



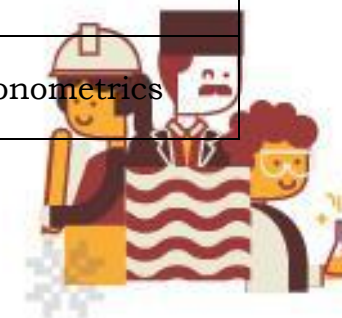
No	Perguruan Tinggi	Program Studi	Strata	Subject
19	Institut Pertanian Bogor	Ilmu Tanah	S3	Earth & Marine Science
20	Institut Pertanian Bogor	Kesehatan Masyarakat Veteriner	S3	Medicine
21	Institut Pertanian Bogor	Komunikasi Pembangunan Pertanian Dan Pedesaan	S3	Development Studies
22	Institut Pertanian Bogor	Manajemen Dan Bisnis	S3	Economics and Econometrics
23	Institut Pertanian Bogor	Mikrobiologi	S3	Biological Science
24	Institut Pertanian Bogor	Parasitologi Dan Entomologi Kesehatan	S3	Pharmacy & pharmacology
25	Institut Pertanian Bogor	Pemuliaan Dan Bioteknologi Tanaman	S3	Biological Science
26	Institut Pertanian Bogor	Pengelolaan Sumberdaya Perairan	S3	Environmental Science
27	Institut Pertanian Bogor	Pengelolaan Sumberdaya Pesisir Dan Lautan	S3	Environmental Science



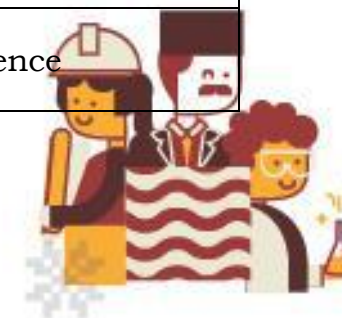
No	Perguruan Tinggi	Program Studi	Strata	Subject
28	Institut Pertanian Bogor	Primatologi	S3	Biological Science
29	Institut Pertanian Bogor	Sosiologi Pedesaan	S3	<i>Social Policy and Administration</i>
30	Institut Pertanian Bogor	Statistika	S3	Lain - Lain
31	Institut Pertanian Bogor	Teknologi Industri Pertanian	S3	<i>Agriculture & Forestry</i>
32	Institut Pertanian Bogor	Teknologi Kelautan	S3	Engineering - Mechanical, Aeronautical&Manufacturing
33	Institut Pertanian Bogor	Teknologi Perikanan Laut	S3	Engineering - Mechanical, Aeronautical&Manufacturing
34	Institut Teknologi Bandung	Arsitektur	S3	Development Studies
35	Institut Teknologi Bandung	Astronomi	S3	Geography
36	Institut Teknologi Bandung	Biologi	S3	Biological Science



No	Perguruan Tinggi	Program Studi	Strata	Subject
37	Institut Teknologi Bandung	Farmasi	S3	Pharmacy & pharmacology
38	Institut Teknologi Bandung	Fisika	S3	Physics
39	Institut Teknologi Bandung	Ilmu Dan Teknik Material	S3	Material Science
40	Institut Teknologi Bandung	Ilmu Seni Rupa Dan Desain	S3	Hospitality and Leisure Management
41	Institut Teknologi Bandung	Kimia	S3	Chemistry
42	Institut Teknologi Bandung	Matematika	S3	Lain - Lain
43	Institut Teknologi Bandung	Perencanaan Wilayah Dan Kota	S3	Development Studies
44	Institut Teknologi Bandung	Rekayasa Pertambangan	S3	Earth & Marine Science
45	Institut Teknologi Bandung	Sains Kebumihan	S3	Earth & Marine Science
46	Institut Teknologi Bandung	Sains Manajemen	S3	Economics and Econometrics



No	Perguruan Tinggi	Program Studi	Strata	Subject
47	Institut Teknologi Bandung	Teknik Dan Manajemen Industri	S3	Engineering - Mechanical, Aeronautical&Manufacturing
48	Institut Teknologi Bandung	Teknik Dirgantara	S3	Engineering - Mechanical, Aeronautical&Manufacturing
49	Institut Teknologi Bandung	Teknik Elektro Dan Informatika	S3	Engineering - Electrical and Electronic
50	Institut Teknologi Bandung	Teknik Fisika	S3	Physics
51	Institut Teknologi Bandung	Teknik Geodesi Dan Geomatika	S3	Earth & Marine Science
52	Institut Teknologi Bandung	Teknik Geofisika	S3	Earth & Marine Science
53	Institut Teknologi Bandung	Teknik Geologi	S3	Earth & Marine Science
54	Institut Teknologi Bandung	Teknik Kimia	S3	Chemistry
55	Institut Teknologi Bandung	Teknik Lingkungan	S3	Environmental Science

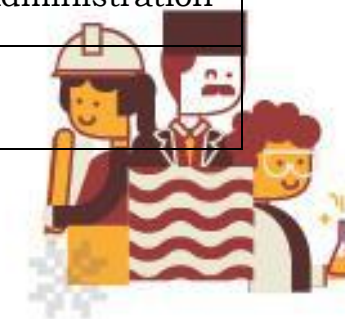


No	Perguruan Tinggi	Program Studi	Strata	Subject
56	Institut Teknologi Bandung	Teknik Mesin	S3	Engineering - Mechanical, Aeronautical&Manufacturing
57	Institut Teknologi Bandung	Teknik Perminyakan	S3	Engineering - Mineral and Mining
58	Institut Teknologi Bandung	Teknik Sipil	S3	<i>Engineering - Mechanical, Aeronautical&Manufacturing</i>
59	Institut Teknologi Bandung	Transportasi	S3	Social Policy and Administration
60	Institut Teknologi Sepuluh Nopember	Ilmu Fisika	S3	Physics
61	Institut Teknologi Sepuluh Nopember	Ilmu Kimia	S3	Chemistry
62	Institut Teknologi Sepuluh Nopember	Ilmu Statistik	S3	Lain - Lain
63	Institut Teknologi Sepuluh Nopember	Ilmu Teknik Sipil	S3	Engineering - Mechanical, Aeronautical&Manufacturing

Dipublikasikan pada tanggal **7 Mei 2018**



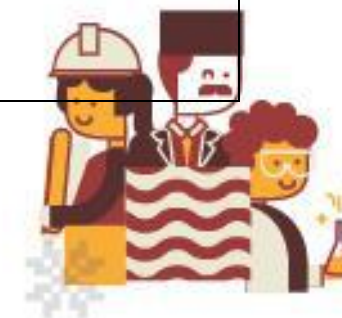
No	Perguruan Tinggi	Program Studi	Strata	Subject
64	Institut Teknologi Sepuluh Nopember	Teknik Elektro	S3	Engineering - Electrical and Electronic
65	Institut Teknologi Sepuluh Nopember	Teknik Industri	S3	Engineering - Mechanical, Aeronautical&Manufacturing
66	Institut Teknologi Sepuluh Nopember	Teknik Kimia	S3	Chemistry
67	Institut Teknologi Sepuluh Nopember	Teknik Mesin	S3	Engineering - Mechanical, Aeronautical&Manufacturing
68	Universitas Airlangga	Ilmu Akuntansi	S3	Accounting & Finance
69	Universitas Airlangga	Ilmu Ekonomi Islam	S3	Economics and Econometrics
70	Universitas Airlangga	Ilmu Kedokteran	S3	Medicine
71	Universitas Airlangga	Ilmu Sosial	S3	Social Policy and Administration
72	Universitas Airlangga	Psikologi	S3	Psychology



No	Perguruan Tinggi	Program Studi	Strata	Subject
73	Universitas Brawijaya	Biologi	S3	Biological Science
74	Universitas Brawijaya	Ilmu Administrasi	S3	Social Policy and Administration
75	Universitas Brawijaya	Ilmu Akuntansi	S3	Accounting & Finance
76	Universitas Brawijaya	Ilmu Ekonomi	S3	Economics and Econometrics
77	Universitas Brawijaya	Ilmu Manajemen	S3	Economics and Econometrics
78	Universitas Brawijaya	Ilmu Pertanian	S3	Agriculture & Forestry
79	Universitas Brawijaya	Ilmu Ternak	S3	Agriculture & Forestry
80	Universitas Diponegoro	Ilmu Ekonomi	S3	Economics and Econometrics
81	Universitas Diponegoro	Ilmu Hukum	S3	Law
82	Universitas Diponegoro	Manajemen Sumber Daya Pantai	S3	Earth & Marine Science



No	Perguruan Tinggi	Program Studi	Strata	Subject
83	Universitas Gadjah Mada	Bioteknologi	S3	Biological Science
84	Universitas Gadjah Mada	Filsafat	S3	Social Policy and Administration
85	Universitas Gadjah Mada	Ilmu Administrasi Publik	S3	Social Policy and Administration
86	Universitas Gadjah Mada	Ilmu Akuntansi	S3	Accounting & Finance
87	Universitas Gadjah Mada	Ilmu Arsitektur	S3	Development Studies
88	Universitas Gadjah Mada	Ilmu Biologi	S3	Biological Science
89	Universitas Gadjah Mada	Ilmu Ekonomi	S3	Economics and Econometrics
90	Universitas Gadjah Mada	Ilmu Farmasi	S3	Pharmacy & pharmacology
91	Universitas Gadjah Mada	Ilmu Fisika	S3	Physics
92	Universitas Gadjah Mada	Ilmu Geografi	S3	Geography



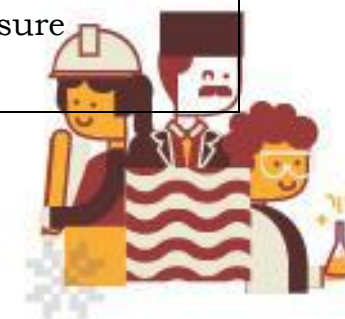
No	Perguruan Tinggi	Program Studi	Strata	Subject
93	Universitas Gadjah Mada	Ilmu Hukum	S3	Law
94	Universitas Gadjah Mada	Ilmu Kedokteran	S3	Medicine
95	Universitas Gadjah Mada	Ilmu Kedokteran Gigi	S3	Medicine
96	Universitas Gadjah Mada	Ilmu Kehutanan	S3	Environmental Science
97	Universitas Gadjah Mada	Ilmu Komputer	S3	Computer Science and Information Systems
98	Universitas Gadjah Mada	Ilmu Lingkungan	S3	Environmental Science
99	Universitas Gadjah Mada	Ilmu Manajemen	S3	Economics and Econometrics
100	Universitas Gadjah Mada	Ilmu Matematika	S3	Lain - Lain
101	Universitas Gadjah Mada	Ilmu Pangan	S3	Agriculture & Forestry
102	Universitas Gadjah Mada	Ilmu Pertanian	S3	Agriculture & Forestry



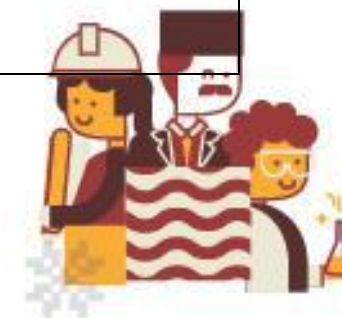
No	Perguruan Tinggi	Program Studi	Strata	Subject
103	Universitas Gadjah Mada	Ilmu Peternakan	S3	Agriculture & Forestry
104	Universitas Gadjah Mada	Ilmu Politik	S3	Social Policy and Administration
105	Universitas Gadjah Mada	Ilmu Psikologi	S3	Medicine
106	Universitas Gadjah Mada	Ilmu Sains Veteriner	S3	Medicine
107	Universitas Gadjah Mada	Ilmu Sosiologi	S3	Social Policy and Administration
108	Universitas Gadjah Mada	Ilmu Teknik Elektro	S3	Engineering - Electrical and Electronic
109	Universitas Gadjah Mada	Ilmu Teknik Geologi	S3	Engineering - Mineral and Mining
110	Universitas Gadjah Mada	Ilmu Teknik Kimia	S3	Chemistry
111	Universitas Gadjah Mada	Ilmu Teknik Mesin	S3	Engineering - Mechanical, Aeronautical & Manufacturing



No	Perguruan Tinggi	Program Studi	Strata	Subject
112	Universitas Gadjah Mada	Ilmu Teknik Pertanian	S3	Agriculture & Forestry
113	Universitas Gadjah Mada	Ilmu Teknik Sipil	S3	Engineering - Mechanical, Aeronautical&Manufacturing
114	Universitas Gadjah Mada	Ilmu-ilmu Humaniora	S3	Social Policy and Administration
115	Universitas Gadjah Mada	Inter - Religious Studies	S3	Keagamaan
116	Universitas Gadjah Mada	Kajian Budaya Dan Media	S3	Communication and Media Studies
117	Universitas Gadjah Mada	Kimia	S3	Chemistry
118	Universitas Gadjah Mada	Manajemen Dan Kebijakan Publik	S3	Social Policy and Administration
119	Universitas Gadjah Mada	Pengkajian Amerika	S3	Development studies
120	Universitas Gadjah Mada	Pengkajian Seni Pertunjukan Dan Seni Rupa	S3	Hospitality and Leisure Management



No	Perguruan Tinggi	Program Studi	Strata	Subject
121	Universitas Gadjah Mada	Penyuluhan Dan Komunikasi Pembangunan	S3	Development studies
122	Universitas Gadjah Mada	Studi Kebijakan	S3	<i>Social Policy and Administration</i>
123	Universitas Gadjah Mada	Teknik Industri	S3	Engineering - Mechanical, Aeronautical&Manufacturing
124	Universitas Hasanuddin	Ilmu Ekonomi	S3	Economics and Econometrics
125	Universitas Hasanuddin	Ilmu Kedokteran	S3	Medicine
126	Universitas Hasanuddin	Ilmu Pertanian	S3	Agriculture & Forestry
127	Universitas Indonesia	Antropologi	S3	Social Policy and Administration
128	Universitas Indonesia	Arkeologi	S3	Geography
129	Universitas Indonesia	Epidemiologi	S3	Medicine



No	Perguruan Tinggi	Program Studi	Strata	Subject
130	Universitas Indonesia	Ilmu Administrasi	S3	Social Policy and Administration
131	Universitas Indonesia	Ilmu Akuntansi	S3	Accounting & Finance
132	Universitas Indonesia	Ilmu Biomedik	S3	Medicine
133	Universitas Indonesia	Ilmu Ekonomi	S3	Economics and Econometrics
134	Universitas Indonesia	Ilmu Gizi	S3	Medicine
135	Universitas Indonesia	Ilmu Hukum	S3	Law
136	Universitas Indonesia	Ilmu Keperawatan	S3	Nursing
137	Universitas Indonesia	Ilmu Kesehatan Masyarakat	S3	Medicine
138	Universitas Indonesia	Ilmu Kimia	S3	Chemistry
139	Universitas Indonesia	Ilmu Komputer	S3	Computer Science and Information Systems

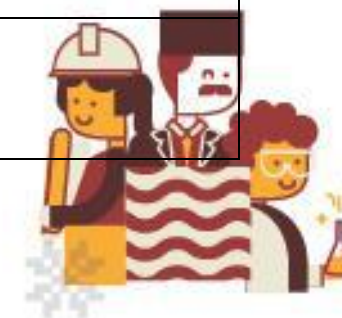


No	Perguruan Tinggi	Program Studi	Strata	Subject
140	Universitas Indonesia	Ilmu Komunikasi	S3	Communication and Media Studies
141	Universitas Indonesia	Ilmu Lingkungan	S3	Environmental Science
142	Universitas Indonesia	Ilmu Manajemen	S3	Economics and Econometrics
143	Universitas Indonesia	Ilmu Politik	S3	Social Policy and Administration
144	Universitas Indonesia	Ilmu Sejarah	S3	Social Policy and Administration
145	Universitas Indonesia	Ilmu Susastra	S3	Lain - Lain
146	Universitas Indonesia	Ilmu Teknik Mesin	S3	Engineering - Mechanical, Aeronautical&Manufacturing
147	Universitas Indonesia	Kriminologi	S3	Law
148	Universitas Indonesia	Psikologi	S3	Psychology

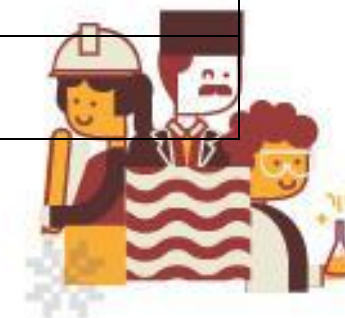


No	Perguruan Tinggi	Program Studi	Strata	Subject
149	Universitas Indonesia	Sosiologi	S3	<i>Social Policy and Administration</i>
150	Universitas Indonesia	Teknik Elektro	S3	Engineering - Electrical and Electronic
151	Universitas Indonesia	Teknik Kimia	S3	Engineering - Mineral and Mining
152	Universitas Indonesia	Teknik Metalurgi Dan Material	S3	Engineering - Mineral and Mining
153	Universitas Indonesia	Teknik Sipil	S3	<i>Engineering - Mechanical, Aeronautical&Manufacturing</i>
154	Universitas Islam Negeri Maulana Malik Ibrahim Malang	Manajemen Pendidikan Islam	S3	Agama Islam
155	Universitas Islam Negeri Maulana Malik Ibrahim Malang	Pendidikan Bahasa Arab	S3	Education
156	Universitas Islam Negeri Sunan Kalijaga Yogyakarta	Studi Islam	S3	Agama Islam

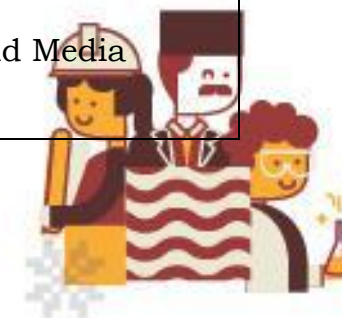
Dipublikasikan pada tanggal **7 Mei 2018**



No	Perguruan Tinggi	Program Studi	Strata	Subject
157	Universitas Islam Negeri Syarif Hidayatullah Jakarta	Pengkajian Islam	S3	Agama Islam
158	Universitas Negeri Makassar	Ilmu Administrasi Publik	S3	Social Policy and Administration
159	Universitas Negeri Makassar	Ilmu Sosiologi	S3	Social Policy and Administration
160	Universitas Negeri Malang	Manajemen Pendidikan	S3	Education
161	Universitas Negeri Malang	Pendidikan Bahasa Inggris	S3	Education
162	Universitas Negeri Malang	Pendidikan Biologi	S3	Education
163	Universitas Negeri Malang	Pendidikan Kejuruan	S3	Education
164	Universitas Negeri Malang	Teknologi Pembelajaran	S3	Education
165	Universitas Negeri Semarang	Ilmu Pendidikan Bahasa	S3	Education
166	Universitas Negeri Semarang	Pendidikan Olahraga	S3	Education



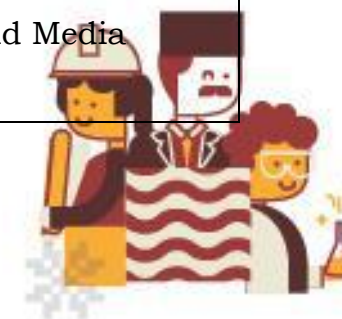
No	Perguruan Tinggi	Program Studi	Strata	Subject
167	Universitas Negeri Surabaya	Ilmu Keolahragaan	S3	Education
168	Universitas Negeri Yogyakarta	Manajemen Pendidikan	S3	Education
169	Universitas Negeri Yogyakarta	Pendidikan Teknologi Dan Kejuruan	S3	Education
170	Universitas Negeri Yogyakarta	Penelitian Dan Evaluasi Pendidikan	S3	Education
171	Universitas Padjadjaran	Ilmu Administrasi	S3	Social Policy and Administration
172	Universitas Padjadjaran	Ilmu Ekonomi	S3	Economics and Econometrics
173	Universitas Padjadjaran	Ilmu Hukum	S3	Law
174	Universitas Padjadjaran	Ilmu Kedokteran	S3	Medicine
175	Universitas Padjadjaran	Ilmu Kimia	S3	Chemistry
176	Universitas Padjadjaran	Ilmu Komunikasi	S3	Communication and Media Studies



No	Perguruan Tinggi	Program Studi	Strata	Subject
177	Universitas Padjadjaran	Ilmu Pertanian	S3	Agriculture & Forestry
178	Universitas Padjadjaran	Ilmu Peternakan	S3	Agriculture & Forestry
179	Universitas Padjadjaran	Ilmu Psikologi	S3	Medicine
180	Universitas Padjadjaran	Ilmu Sosiologi	S3	Social Policy and Administration
181	Universitas Pendidikan Indonesia	Bimbingan Dan Konseling	S3	Education
182	Universitas Pendidikan Indonesia	Pendidikan Bahasa Inggris	S3	Education
183	Universitas Pendidikan Indonesia	Pendidikan Ilmu Pengetahuan Alam (ipa)	S3	Education
184	Universitas Pendidikan Indonesia	Pendidikan Ilmu Pengetahuan Sosial	S3	Education



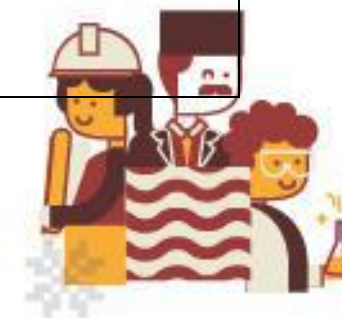
No	Perguruan Tinggi	Program Studi	Strata	Subject
185	Universitas Pendidikan Indonesia	Pendidikan Kewarganegaraan	S3	Education
186	Universitas Pendidikan Indonesia	Pendidikan Luar Sekolah	S3	Education
187	Universitas Pendidikan Indonesia	Pendidikan Matematika	S3	Education
188	Universitas Pendidikan Indonesia	Pendidikan Olahraga	S3	Education
189	Universitas Pendidikan Indonesia	Pendidikan Umum	S3	Education
190	Universitas Sebelas Maret	Ilmu Ekonomi	S3	Economics and Econometrics
191	Universitas Sebelas Maret	Pendidikan Bahasa Indonesia	S3	Education
192	Universitas Udayana	Ilmu Linguistik	S3	Communication and Media Studies



No	Perguruan Tinggi	Program Studi	Strata	Subject
193	Universitas Udayana	Pariwisata	S3	Hospitality and Leisure Management

3. DOKTER SPESIALIS

No	Perguruan Tinggi	Program Studi	Strata	Subject
1	Universitas Airlangga	Ilmu Konservasi Gigi	Spesialis	Medicine
2	Universitas Airlangga	Prostodonsia	Spesialis	Medicine
3	Universitas Airlangga	Ilmu Kardiologi Dan Kedokteran Vaskular	Spesialis	Medicine
4	Universitas Airlangga	Ilmu Kedokteran Fisik Dan Rehabilitasi	Spesialis	Medicine
5	Universitas Airlangga	Psikiatri	Spesialis	Medicine
6	Universitas Airlangga	Ilmu Kesehatan Anak	Spesialis	Medicine



No	Perguruan Tinggi	Program Studi	Strata	Subject
7	Universitas Airlangga	Ilmu Bedah	Spesialis	Medicine
8	Universitas Airlangga	Anestesiologi Dan Reanimasi	Spesialis	Medicine
9	Universitas Airlangga	Ilmu Penyakit Dalam	Spesialis	Medicine
10	Universitas Airlangga	Bedah Thoraks Kardiovaskular	Spesialis	Medicine
11	Universitas Airlangga	Ilmu Kesehatan Mata	Spesialis	Medicine
12	Universitas Airlangga	Pulmonologi Dan Ilmu Kedokteran Respirasi	Spesialis	Medicine
13	Universitas Airlangga	Patologi Klinik	Spesialis	Medicine
14	Universitas Airlangga	Radiologi	Spesialis	Medicine
15	Universitas Airlangga	Patologi Anatomi	Spesialis	Medicine
16	Universitas Airlangga	Ilmu Penyakit Kulit Dan Kelamin	Spesialis	Medicine



No	Perguruan Tinggi	Program Studi	Strata	Subject
17	Universitas Airlangga	Urologi	Spesialis	Medicine
18	Universitas Airlangga	Ilmu Bedah Saraf	Spesialis	Medicine
19	Universitas Airlangga	Ilmu Kedokteran Forensik	Spesialis	Medicine
20	Universitas Andalas	Ilmu Kesehatan Anak	Spesialis	Medicine
21	Universitas Andalas	Ilmu Penyakit Dalam	Spesialis	Medicine
22	Universitas Andalas	Ilmu Bedah	Spesialis	Medicine
23	Universitas Andalas	Obstetri Dan Ginekologi	Spesialis	Medicine
24	Universitas Brawijaya	Ilmu Penyakit Dalam	Spesialis	Medicine
25	Universitas Brawijaya	Ilmu Kesehatan Anak	Spesialis	Medicine
26	Universitas Brawijaya	Ilmu Kesehatan Telinga Hidung Tenggorok, Bedah Kepala Leher	Spesialis	Medicine



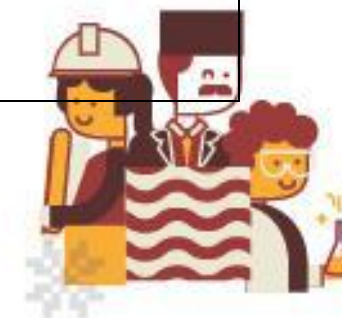
No	Perguruan Tinggi	Program Studi	Strata	Subject
27	Universitas Brawijaya	Ilmu Penyakit Paru	Spesialis	Medicine
28	Universitas Brawijaya	Ilmu Bedah Orthopaedi Dan Traumatologi	Spesialis	Medicine
29	Universitas Brawijaya	Patologi Klinik	Spesialis	Medicine
30	Universitas Diponegoro	Ilmu Penyakit Dalam	Spesialis	Medicine
31	Universitas Diponegoro	Ilmu Kesehatan Anak	Spesialis	Medicine
32	Universitas Diponegoro	Ilmu Bedah	Spesialis	Medicine
33	Universitas Diponegoro	Ilmu Kebidanan Dan Penyakit Kandungan	Spesialis	Medicine
34	Universitas Diponegoro	Radiologi	Spesialis	Medicine
35	Universitas Diponegoro	Ilmu Penyakit Telinga, Hidung, Dan Tenggorok	Spesialis	Medicine
36	Universitas Diponegoro	Ilmu Anestesi	Spesialis	Medicine



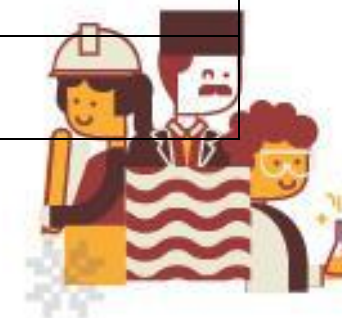
No	Perguruan Tinggi	Program Studi	Strata	Subject
37	Universitas Gadjah Mada	Prostodonsia	Spesialis	Medicine
38	Universitas Gadjah Mada	Ilmu Penyakit Dalam	Spesialis	Medicine
39	Universitas Gadjah Mada	Ilmu Penyakit Jantung Dan Pembuluh Darah	Spesialis	Medicine
40	Universitas Gadjah Mada	Ilmu Bedah	Spesialis	Medicine
41	Universitas Gadjah Mada	Periodonsia	Spesialis	Medicine
42	Universitas Gadjah Mada	Ilmu Kesehatan Mata	Spesialis	Medicine
43	Universitas Gadjah Mada	Orthopaedi Dan Traumatologi	Spesialis	Medicine
44	Universitas Gadjah Mada	Ilmu Patologi Anatomi	Spesialis	Medicine
45	Universitas Gadjah Mada	Mikrobiologi Klinik	Spesialis	Medicine
46	Universitas Gadjah Mada	Radiologi	Spesialis	Medicine



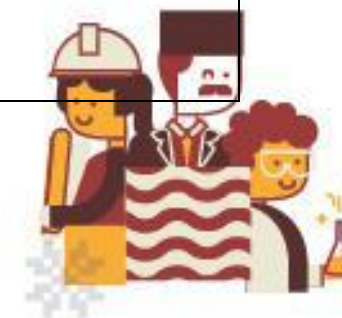
No	Perguruan Tinggi	Program Studi	Strata	Subject
47	Universitas Gadjah Mada	Ilmu Patologi Klinik	Spesialis	Medicine
48	Universitas Gadjah Mada	Ilmu Kesehatan Anak	Spesialis	Medicine
49	Universitas Gadjah Mada	Ilmu Kedokteran Jiwa	Spesialis	Medicine
50	Universitas Gadjah Mada	Ilmu Kedokteran Gigi Anak	Spesialis	Medicine
51	Universitas Gadjah Mada	Urologi	Spesialis	Medicine
52	Universitas Gadjah Mada	Ilmu Penyakit Kulit Dan Kelamin	Spesialis	Medicine
53	Universitas Gadjah Mada	Neurologi	Spesialis	Medicine
54	Universitas Gadjah Mada	Ortodonsia	Spesialis	Medicine
55	Universitas Hasanuddin	Prostodonsia	Spesialis	Medicine
56	Universitas Hasanuddin	Ilmu Penyakit Dalam	Spesialis	Medicine



No	Perguruan Tinggi	Program Studi	Strata	Subject
57	Universitas Hasanuddin	Ilmu Kebidanan Dan Penyakit Kandungan	Spesialis	Medicine
58	Universitas Hasanuddin	Ilmu Penyakit Telinga, Hidung Dan Tenggorokan	Spesialis	Medicine
59	Universitas Hasanuddin	Ilmu Kesehatan Anak	Spesialis	Medicine
60	Universitas Hasanuddin	Ilmu Patologi Klinik	Spesialis	Medicine
61	Universitas Hasanuddin	Ilmu Gizi Klinik	Spesialis	Medicine
62	Universitas Hasanuddin	Ilmu Kesehatan Mata	Spesialis	Medicine
63	Universitas Indonesia	Ilmu Konservasi Gigi	Spesialis	Medicine
64	Universitas Indonesia	Periodonsia	Spesialis	Medicine
65	Universitas Indonesia	Prostodonsia	Spesialis	Medicine
66	Universitas Indonesia	Obstetri Dan Ginekologi	Spesialis	Medicine



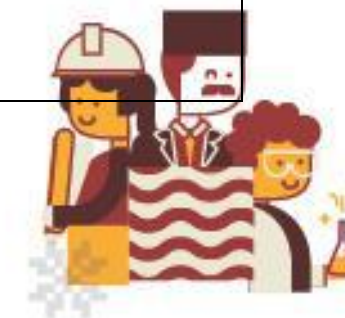
No	Perguruan Tinggi	Program Studi	Strata	Subject
67	Universitas Indonesia	Ilmu Penyakit Dalam	Spesialis	Medicine
68	Universitas Indonesia	Patologi Anatomi	Spesialis	Medicine
69	Universitas Indonesia	Radiologi	Spesialis	Medicine
70	Universitas Indonesia	Ilmu Bedah	Spesialis	Medicine
71	Universitas Indonesia	Ilmu Penyakit Jantung	Spesialis	Medicine
72	Universitas Indonesia	Anestesiologi	Spesialis	Medicine
73	Universitas Indonesia	Psikiatri	Spesialis	Medicine
74	Universitas Indonesia	Bedah Toraks Kardiovaskular	Spesialis	Medicine
75	Universitas Indonesia	Ilmu Kesehatan Anak	Spesialis	Medicine
76	Universitas Indonesia	Ilmu Penyakit Mata	Spesialis	Medicine



No	Perguruan Tinggi	Program Studi	Strata	Subject
77	Universitas Indonesia	Ilmu Bedah Orthopaedi	Spesialis	Medicine
78	Universitas Indonesia	Ilmu Kesehatan Kulit Dan Kelamin	Spesialis	Medicine
79	Universitas Indonesia	Ilmu Penyakit Telinga, Hidung Dan Tenggorok	Spesialis	Medicine
80	Universitas Indonesia	Ortodonsia	Spesialis	Medicine
81	Universitas Indonesia	Keperawatan Maternitas	Spesialis	Medicine
82	Universitas Indonesia	Rehabilitasi Medik	Spesialis	Medicine
83	Universitas Indonesia	Patologi Klinik	Spesialis	Medicine
84	Universitas Indonesia	Mikrobiologi Klinik	Spesialis	Medicine
85	Universitas Indonesia	Ilmu Penyakit Syaraf	Spesialis	Medicine
86	Universitas Indonesia	Keperawatan Anak	Spesialis	Medicine



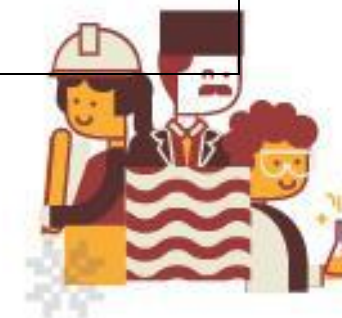
No	Perguruan Tinggi	Program Studi	Strata	Subject
87	Universitas Indonesia	Keperawatan Komunitas	Spesialis	Medicine
88	Universitas Indonesia	Parasitologi Klinik	Spesialis	Medicine
89	Universitas Indonesia	Ilmu Bedah Plastik	Spesialis	Medicine
90	Universitas Indonesia	Ilmu Kedokteran Forensik	Spesialis	Medicine
91	Universitas Indonesia	Farmakologi Klinik	Spesialis	Medicine
92	Universitas Indonesia	Ilmu Gizi Klinik	Spesialis	Medicine
93	Universitas Indonesia	Ilmu Penyakit Mulut	Spesialis	Medicine
94	Universitas Indonesia	Ilmu Bedah Mulut	Spesialis	Medicine
95	Universitas Indonesia	Keperawatan Jiwa	Spesialis	Medicine
96	Universitas Indonesia	Urologi	Spesialis	Medicine



No	Perguruan Tinggi	Program Studi	Strata	Subject
97	Universitas Indonesia	Ilmu Kesehatan Gigi Anak	Spesialis	Medicine
98	Universitas Indonesia	Keperawatan Medikal Bedah	Spesialis	Medicine
99	Universitas Indonesia	Akupunktur Medik	Spesialis	Medicine
100	Universitas Padjadjaran	Ilmu Penyakit Jantung Dan Pembuluh Darah	Spesialis	Medicine
101	Universitas Padjadjaran	Ilmu Anestesi	Spesialis	Medicine
102	Universitas Padjadjaran	Ilmu Kesehatan Anak	Spesialis	Medicine
103	Universitas Padjadjaran	Ilmu Bedah Orthopedi	Spesialis	Medicine
104	Universitas Padjadjaran	Ilmu Kedokteran Gigi Anak	Spesialis	Medicine
105	Universitas Padjadjaran	Ortodonsia	Spesialis	Medicine



No	Perguruan Tinggi	Program Studi	Strata	Subject
106	Universitas Padjadjaran	Ilmu Kedokteran Fisik Dan Rehabilitasi Medik	Spesialis	Medicine
107	Universitas Padjadjaran	Ilmu Penyakit Kulit Dan Kelamin	Spesialis	Medicine
108	Universitas Padjadjaran	Ilmu Kesehatan Telinga, Hidung, Tenggorok - Bedah Kepala Leher	Spesialis	Medicine
109	Universitas Padjadjaran	Ilmu Penyakit Dalam	Spesialis	Medicine
110	Universitas Padjadjaran	Ilmu Bedah	Spesialis	Medicine
111	Universitas Sebelas Maret	Ilmu Bedah	Spesialis	Medicine
112	Universitas Sebelas Maret	Ilmu Penyakit Dalam	Spesialis	Medicine
113	Universitas Sebelas Maret	Pulmonology	Spesialis	Medicine
114	Universitas Sebelas Maret	Ilmu Kesehatan Anak	Spesialis	Medicine



No	Perguruan Tinggi	Program Studi	Strata	Subject
115	Universitas Sebelas Maret	Anestesiologi Dan Reanimasi	Spesialis	Medicine
116	Universitas Sumatera Utara	Pulmonologi Dan Ilmu Kedokteran Respirasi	Spesialis	Medicine
117	Universitas Sumatera Utara	Psikiatri	Spesialis	Medicine
118	Universitas Sumatera Utara	Ilmu Penyakit Jantung Dan Pembuluh Darah	Spesialis	Medicine
119	Universitas Sumatera Utara	Ilmu Penyakit Dalam	Spesialis	Medicine
120	Universitas Sumatera Utara	Ilmu Kesehatan Anak	Spesialis	Medicine
121	Universitas Sumatera Utara	Ilmu Bedah	Spesialis	Medicine
122	Universitas Sumatera Utara	Ilmu Penyakit Syaraf	Spesialis	Medicine
123	Universitas Sumatera Utara	Prostodonsia	Spesialis	Medicine



No	Perguruan Tinggi	Program Studi	Strata	Subject
124	Universitas Sumatera Utara	Patologi Anatomik	Spesialis	Medicine
125	Universitas Sumatera Utara	Anestesiologi Dan Reanimasi	Spesialis	Medicine
126	Universitas Udayana	Ilmu Penyakit Dalam	Spesialis	Medicine
127	Universitas Udayana	Ilmu Bedah	Spesialis	Medicine
128	Universitas Udayana	Obstetri Dan Ginekologi	Spesialis	Medicine
129	Universitas Udayana	Anestesiologi Dan Reanimasi	Spesialis	Medicine
130	Universitas Udayana	Ilmu Penyakit Jantung Dan Pembuluh Darah	Spesialis	Medicine
131	Universitas Udayana	Bedah Orthopaedi Dan Traumatologi	Spesialis	Medicine
132	Universitas Udayana	Ilmu Kesehatan Anak	Spesialis	Medicine
133	Universitas Udayana	Ilmu Kesehatan Mata	Spesialis	Medicine



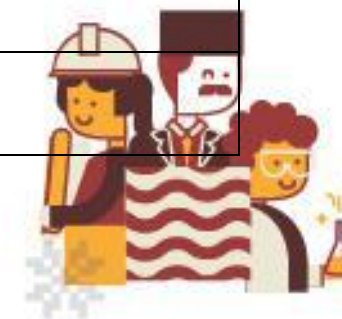
No	Perguruan Tinggi	Program Studi	Strata	Subject
134	Universitas Udayana	Ilmu Kesehatan Telinga Hidung Tenggorok, Bedah Kepala Leher	Spesialis	Medicine
135	Universitas Udayana	Psikiatri	Spesialis	Medicine



4. MAGISTER AFIRMASI

No	Perguruan Tinggi	Program Studi	Strata	Subject
1	Institut Agama Islam Negeri Bengkulu	Pendidikan Agama Islam	S2	Agama Islam
2	Institut Agama Islam Negeri Tulungagung	Manajemen Pendidikan Islam	S2	Education
3	Institut Pertanian Bogor	Agronomi Dan Hortikultura	S2	Agriculture & Forestry
4	Institut Pertanian Bogor	Agroteknologi Tanah	S2	Agriculture & Forestry
5	Institut Pertanian Bogor	Anatomi Dan Perkembangan Hewan	S2	Biological Science
6	Institut Pertanian Bogor	Arsitektur Lanskap	S2	Development Studies
7	Institut Pertanian Bogor	Biofisika	S2	Biological Science
8	Institut Pertanian Bogor	Biokimia	S2	Biological Science
9	Institut Pertanian Bogor	Biologi Reproduksi	S2	Biological Science

Dipublikasikan pada tanggal **7 Mei 2018**



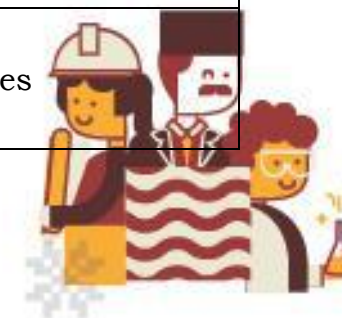
No	Perguruan Tinggi	Program Studi	Strata	Subject
10	Institut Pertanian Bogor	Biologi Tumbuhan	S2	Biological Science
11	Institut Pertanian Bogor	Biosains Hewan	S2	Biological Science
12	Institut Pertanian Bogor	Bioteknologi Tanah Dan Lingkungan	S2	Biological Science
13	Institut Pertanian Bogor	Ekonomi Sumberdaya Dan Lingkungan	S2	Economics and Econometrics
14	Institut Pertanian Bogor	Ekonomi Sumberdaya Kelautan Tropika	S2	Economics and Econometrics
15	Institut Pertanian Bogor	Entomologi	S2	Biological Science
16	Institut Pertanian Bogor	Fitopatologi	S2	Biological Science
17	Institut Pertanian Bogor	Ilmu - Ilmu Faal Dan Khasiat Obat	S2	Pharmacy & pharmacology
18	Institut Pertanian Bogor	Ilmu Akuakultur	S2	Earth & Marine Science
19	Institut Pertanian Bogor	Ilmu Biomedis Hewan	S2	Medicine



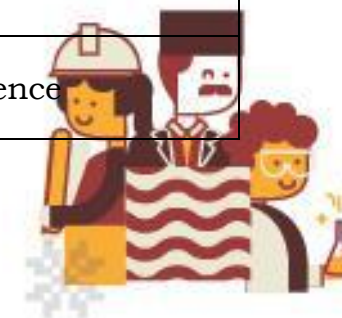
No	Perguruan Tinggi	Program Studi	Strata	Subject
20	Institut Pertanian Bogor	Ilmu Dan Teknologi Hasil Hutan	S2	Agriculture & Forestry
21	Institut Pertanian Bogor	Ilmu Ekonomi	S2	Economics and Econometrics
22	Institut Pertanian Bogor	Ilmu Ekonomi Pertanian	S2	Economics and Econometrics
23	Institut Pertanian Bogor	Ilmu Gizi	S2	Medicine
24	Institut Pertanian Bogor	Ilmu Kelautan	S2	Earth & Marine Science
25	Institut Pertanian Bogor	Ilmu Keluarga Dan Perkembangan Anak	S2	Psychology
26	Institut Pertanian Bogor	Ilmu Komputer	S2	Computer Science and Information Systems
27	Institut Pertanian Bogor	Ilmu Manajemen	S2	Economics and Econometrics
28	Institut Pertanian Bogor	Ilmu Nutrisi Dan Pakan	S2	Biological Science
29	Institut Pertanian Bogor	Ilmu Pangan	S2	Agriculture & Forestry



No	Perguruan Tinggi	Program Studi	Strata	Subject
30	Institut Pertanian Bogor	Ilmu Pengelolaan Hutan	S2	Agriculture & Forestry
31	Institut Pertanian Bogor	Ilmu Pengelolaan Sumberdaya Alam Dan Lingkungan	S2	Environmental Science
32	Institut Pertanian Bogor	Ilmu Penyuluhan Pembangunan	S2	Communication and Media Studies
33	Institut Pertanian Bogor	Ilmu Perencanaan Pembangunan Wilayah Dan Pedesaan	S2	Development Studies
34	Institut Pertanian Bogor	Ilmu Produksi Dan Teknologi Peternakan	S2	Agriculture & Forestry
35	Institut Pertanian Bogor	Ilmu Tanah	S2	Earth & Marine Science
36	Institut Pertanian Bogor	Kesehatan Masyarakat Veteriner	S2	Medicine
37	Institut Pertanian Bogor	Kimia	S2	Chemistry
38	Institut Pertanian Bogor	Komunikasi Pembangunan Pertanian Dan Pedesaan	S2	Development Studies



No	Perguruan Tinggi	Program Studi	Strata	Subject
39	Institut Pertanian Bogor	Konservasi Biodiversitas Tropika	S2	Biological Science
40	Institut Pertanian Bogor	Manajemen Dan Bisnis	S2	Economics and Econometrics
41	Institut Pertanian Bogor	Manajemen Ekowisata Dan Jasa Lingkungan	S2	Environmental Science
42	Institut Pertanian Bogor	Manajemen Pembangunan Daerah	S2	Social Policy and Administration
43	Institut Pertanian Bogor	Matematika Terapan	S2	Lain - Lain
44	Institut Pertanian Bogor	Mikrobiologi	S2	Biological Science
45	Institut Pertanian Bogor	Mikrobiologi Medik	S2	Medicine
46	Institut Pertanian Bogor	Parasitologi Dan Entomologi Kesehatan	S2	Pharmacy & pharmacology
47	Institut Pertanian Bogor	Pemuliaan Dan Bioteknologi Tanaman	S2	Biological Science
48	Institut Pertanian Bogor	Pengelolaan Daerah Aliran Sungai	S2	Environmental Science



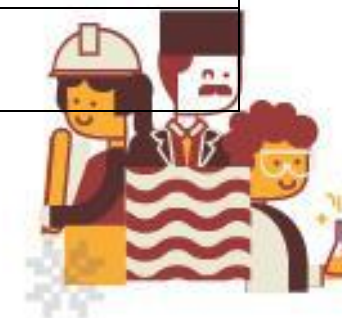
No	Perguruan Tinggi	Program Studi	Strata	Subject
49	Institut Pertanian Bogor	Pengelolaan Sumberdaya Perairan	S2	Environmental Science
50	Institut Pertanian Bogor	Pengelolaan Sumberdaya Pesisir Dan Lautan	S2	Environmental Science
51	Institut Pertanian Bogor	Pengembangan Industri Kecil Menengah	S2	Economics
52	Institut Pertanian Bogor	Pengendalian Hama Terpadu	S2	Agriculture & Forestry
53	Institut Pertanian Bogor	Perencanaan Wilayah	S2	Development Studies
54	Institut Pertanian Bogor	Primatologi	S2	Biological Science
55	Institut Pertanian Bogor	Profesional Pengembangan Masyarakat	S2	Social Policy and Administration
56	Institut Pertanian Bogor	Profesional Teknologi Pangan	S2	Agriculture & Forestry
57	Institut Pertanian Bogor	Sains Agribisnis	S2	Agriculture & Forestry
58	Institut Pertanian Bogor	Silvikultur Tropika	S2	Agriculture & Forestry



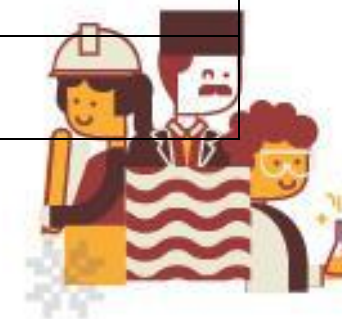
No	Perguruan Tinggi	Program Studi	Strata	Subject
59	Institut Pertanian Bogor	Sosiologi Pedesaan	S2	<i>Social Policy and Administration</i>
60	Institut Pertanian Bogor	Statistika	S2	Lain - Lain
61	Institut Pertanian Bogor	Statistika Terapan	S2	Lain - Lain
62	Institut Pertanian Bogor	Teknik Mesin Pertanian Dan Pangan	S2	Agriculture & Forestry
63	Institut Pertanian Bogor	Teknologi Hasil Perairan	S2	<i>Environmental Science</i>
64	Institut Pertanian Bogor	Teknologi Industri Pertanian	S2	<i>Agriculture & Forestry</i>
65	Institut Pertanian Bogor	Teknologi Informasi Pengelolaan Sumber Daya Alam	S2	<i>Computer Science and Information Systems</i>
66	Institut Pertanian Bogor	Teknologi Informasi Untuk Perpustakaan	S2	Computer Science and Information Systems
67	Institut Pertanian Bogor	Teknologi Kelautan	S2	Engineering - Mechanical, Aeronautical&Manufacturing



No	Perguruan Tinggi	Program Studi	Strata	Subject
68	Institut Pertanian Bogor	Teknologi Pasca Panen	S2	Agriculture & Forestry
69	Institut Pertanian Bogor	Teknologi Perikanan Laut	S2	Engineering - Mechanical, Aeronautical&Manufacturing
70	Institut Seni Indonesia Yogyakarta	Penciptaan Dan Pengkajian Seni	S2	Hospitality and Leisure Management
71	Institut Teknologi Bandung	Administrasi Bisnis	S2	<i>Economics and Econometrics</i>
72	Institut Teknologi Bandung	Aktuaria	S2	Accounting & Finance
73	Institut Teknologi Bandung	Arsitektur	S2	Hospitality and Leisure Management
74	Institut Teknologi Bandung	Arsitektur Lansekap	S2	Development Studies
75	Institut Teknologi Bandung	Astronomi	S2	Geography
76	Institut Teknologi Bandung	Biologi	S2	Biological Science



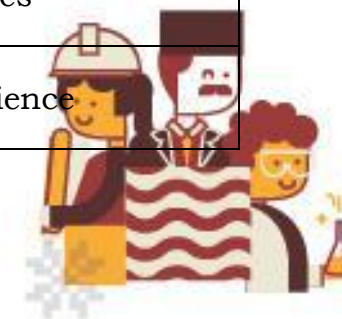
No	Perguruan Tinggi	Program Studi	Strata	Subject
77	Institut Teknologi Bandung	Biomanajemen	S2	Biological Science
78	Institut Teknologi Bandung	Bioteknologi	S2	Biological Science
79	Institut Teknologi Bandung	Desain	S2	Development Studies
80	Institut Teknologi Bandung	Farmasi	S2	Pharmacy & pharmacology
81	Institut Teknologi Bandung	Fisika	S2	Physics
82	Institut Teknologi Bandung	Ilmu Dan Teknik Material	S2	Material Science
83	Institut Teknologi Bandung	Informatika	S2	Computer Science and Information Systems
84	Institut Teknologi Bandung	Instrumentasi Dan Kontrol	S2	Physics
85	Institut Teknologi Bandung	Keolahragaan	S2	Education
86	Institut Teknologi Bandung	Kimia	S2	Chemistry



No	Perguruan Tinggi	Program Studi	Strata	Subject
87	Institut Teknologi Bandung	Logistik	S2	Engineering - Mechanical, Aeronautical&Manufacturing
88	Institut Teknologi Bandung	Matematika	S2	Lain - Lain
89	Institut Teknologi Bandung	Pengajaran Fisika	S2	Education
90	Institut Teknologi Bandung	Pengajaran Kimia	S2	Education
91	Institut Teknologi Bandung	Pengajaran Matematika	S2	Education
92	Institut Teknologi Bandung	Pengelolaan Infrastruktur Air Bersih Dan Sanitasi	S2	Environmental Science
93	Institut Teknologi Bandung	Pengelolaan Sumber Daya Air	S2	Environmental Science
94	Institut Teknologi Bandung	Perencanaan Kepariwisataaan	S2	Communication and Media Studies
95	Institut Teknologi Bandung	Perencanaan Wilayah Dan Kota	S2	Development Studies



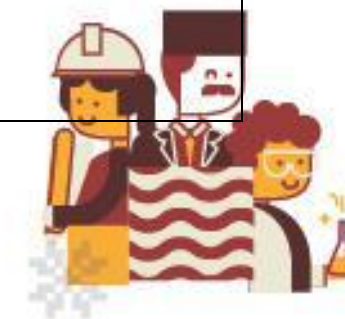
No	Perguruan Tinggi	Program Studi	Strata	Subject
96	Institut Teknologi Bandung	Rancang Kota	S2	Development Studies
97	Institut Teknologi Bandung	Rekayasa Pertambangan	S2	Earth & Marine Science
98	Institut Teknologi Bandung	Sains Kebumihan	S2	Earth & Marine Science
99	Institut Teknologi Bandung	Sains Komputasi	S2	Computer Science and Information Systems
100	Institut Teknologi Bandung	Sains Manajemen	S2	Computer Science and Information Systems
101	Institut Teknologi Bandung	Seni Rupa	S2	Hospitality and Leisure Management
102	Institut Teknologi Bandung	Sistem Dan Teknik Jalan Raya	S2	<i>Engineering - Mechanical, Aeronautical&Manufacturing</i>
103	Institut Teknologi Bandung	Studi Pembangunan	S2	Development Studies
104	Institut Teknologi Bandung	Teknik Air Tanah	S2	Earth & Marine Science



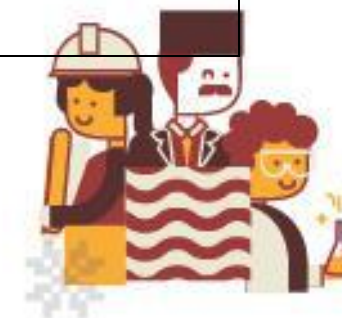
No	Perguruan Tinggi	Program Studi	Strata	Subject
105	Institut Teknologi Bandung	Teknik Dan Manajemen Industri	S2	Engineering - Mechanical, Aeronautical&Manufacturing
106	Institut Teknologi Bandung	Teknik Dirgantara	S2	Engineering - Mechanical, Aeronautical&Manufacturing
107	Institut Teknologi Bandung	Teknik Elektro	S2	Engineering - Electrical and Electronic
108	Institut Teknologi Bandung	Teknik Fisika	S2	Physics
109	Institut Teknologi Bandung	Teknik Geodesi Dan Geomatika	S2	Earth & Marine Science
110	Institut Teknologi Bandung	Teknik Geofisika	S2	Earth & Marine Science
111	Institut Teknologi Bandung	Teknik Geologi	S2	Earth & Marine Science
112	Institut Teknologi Bandung	Teknik Kelautan	S2	Earth & Marine Science
113	Institut Teknologi Bandung	Teknik Kimia	S2	Chemistry



No	Perguruan Tinggi	Program Studi	Strata	Subject
114	Institut Teknologi Bandung	Teknik Lingkungan	S2	Environmental Science
115	Institut Teknologi Bandung	Teknik Mesin	S2	Engineering - Mechanical, Aeronautical&Manufacturing
116	Institut Teknologi Bandung	Teknik Panas Bumi	S2	Engineering - Mineral and Mining
117	Institut Teknologi Bandung	Teknik Perminyakan	S2	Engineering - Mineral and Mining
118	Institut Teknologi Bandung	Teknik Sipil	S2	<i>Engineering - Mechanical, Aeronautical&Manufacturing</i>
119	Institut Teknologi Bandung	Transportasi	S2	Social Policy and Administration
120	Institut Teknologi Sepuluh Nopember	Biologi	S2	Biological Science
121	Institut Teknologi Sepuluh Nopember	Fisika	S2	Physics



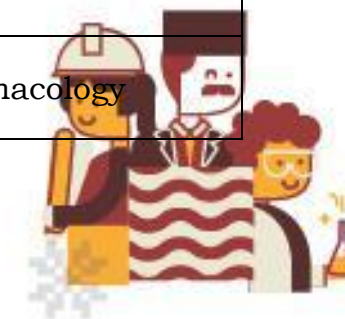
No	Perguruan Tinggi	Program Studi	Strata	Subject
122	Institut Teknologi Sepuluh Nopember	Kimia	S2	Chemistry
123	Institut Teknologi Sepuluh Nopember	Manajemen Teknik	S2	Development Studies
124	Institut Teknologi Sepuluh Nopember	Matematika	S2	Lain - Lain
125	Institut Teknologi Sepuluh Nopember	Sistem Informasi	S2	Computer Science and Information Systems
126	Institut Teknologi Sepuluh Nopember	Statistika	S2	Lain - Lain
127	Institut Teknologi Sepuluh Nopember	Teknik Elektro	S2	Engineering - Electrical and Electronic
128	Institut Teknologi Sepuluh Nopember	Teknik Geomatika	S2	Earth & Marine Science



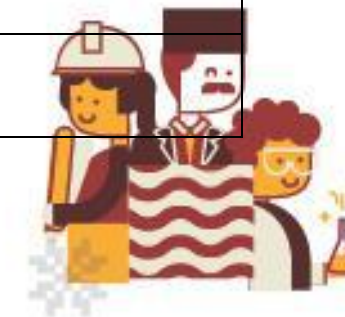
No	Perguruan Tinggi	Program Studi	Strata	Subject
129	Institut Teknologi Sepuluh Nopember	Teknik Industri	S2	Engineering - Mechanical, Aeronautical&Manufacturing
130	Institut Teknologi Sepuluh Nopember	Teknik Informatika	S2	Computer Science and Information Systems
131	Institut Teknologi Sepuluh Nopember	Teknik Kimia	S2	Chemistry
132	Institut Teknologi Sepuluh Nopember	Teknik Lingkungan	S2	Environmental Science
133	Institut Teknologi Sepuluh Nopember	Teknik Material Dan Metalurgi	S2	Engineering - Mineral and Mining
134	Institut Teknologi Sepuluh Nopember	Teknik Mesin	S2	Engineering - Mechanical, Aeronautical&Manufacturing
135	Institut Teknologi Sepuluh Nopember	Teknik Sipil	S2	<i>Engineering - Mechanical, Aeronautical&Manufacturing</i>



No	Perguruan Tinggi	Program Studi	Strata	Subject
136	Universitas Airlangga	Administrasi Dan Kebijakan Kesehatan Masyarakat	S2	<i>Social Policy and Administration</i>
137	Universitas Airlangga	Agribisnis Veteriner	S2	Agriculture & Forestry
138	Universitas Airlangga	Akuntansi	S2	Accounting & Finance
139	Universitas Airlangga	Biologi	S2	Biological Science
140	Universitas Airlangga	Bioteknologi Perikanan Dan Kelautan	S2	Biological Science
141	Universitas Airlangga	Epidemiologi	S2	Medicine
142	Universitas Airlangga	Hubungan Internasional	S2	Development Studies
143	Universitas Airlangga	Ilmu Biologi Reproduksi	S2	Biological Science
144	Universitas Airlangga	Ilmu Ekonomi	S2	Economics and Econometrics
145	Universitas Airlangga	Ilmu Farmasi	S2	Pharmacy & pharmacology



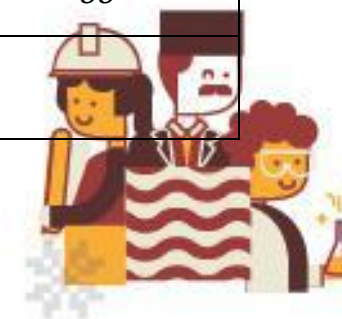
No	Perguruan Tinggi	Program Studi	Strata	Subject
146	Universitas Airlangga	Ilmu Forensik	S2	Lain - Lain
147	Universitas Airlangga	Ilmu Hukum	S2	Law
148	Universitas Airlangga	Ilmu Kedokteran Dasar	S2	Medicine
149	Universitas Airlangga	Ilmu Kedokteran Klinik	S2	Medicine
150	Universitas Airlangga	Ilmu Kedokteran Tropis	S2	Medicine
151	Universitas Airlangga	Ilmu Kesehatan Gigi	S2	Medicine
152	Universitas Airlangga	Ilmu Kesehatan Olah Raga	S2	Education
153	Universitas Airlangga	Ilmu Penyakit Dan Kesehatan Masyarakat Veteriner	S2	Medicine
154	Universitas Airlangga	Ilmu Politik	S2	Social Policy and Administration
155	Universitas Airlangga	Imunologi	S2	Medicine



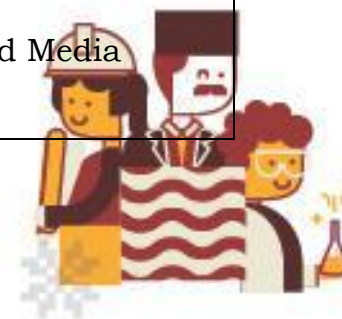
No	Perguruan Tinggi	Program Studi	Strata	Subject
156	Universitas Airlangga	Kajian Ilmu Kepolisian	S2	Social Policy and Administration
157	Universitas Airlangga	Kajian Sastra Dan Budaya	S2	Lain - Lain
158	Universitas Airlangga	Kebijakan Publik	S2	Social Policy and Administration
159	Universitas Airlangga	Kenotariatan	S2	Law
160	Universitas Airlangga	Keperawatan	S2	Nursing
161	Universitas Airlangga	Kesehatan Dan Keselamatan Kerja	S2	Medicine
162	Universitas Airlangga	Kesehatan Lingkungan	S2	Medicine
163	Universitas Airlangga	Kesehatan Masyarakat	S2	Medicine
164	Universitas Airlangga	Kesehatan Reproduksi	S2	Medicine
165	Universitas Airlangga	Kimia	S2	Chemistry



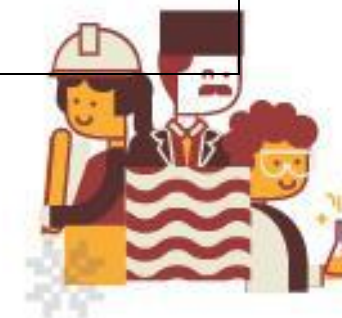
No	Perguruan Tinggi	Program Studi	Strata	Subject
166	Universitas Airlangga	Manajemen	S2	Economics and Econometrics
167	Universitas Airlangga	Manajemen Bencana	S2	Environmental Science
168	Universitas Airlangga	Media Dan Komunikasi	S2	Communication and Media Studies
169	Universitas Airlangga	Pengembangan Sumber Daya Manusia	S2	Psychology
170	Universitas Airlangga	Sains Ekonomi Islam	S2	Economics and Econometrics
171	Universitas Airlangga	Sains Hukum Dan Pembangunan	S2	Law
172	Universitas Airlangga	Sains Manajemen	S2	Economics and Econometrics
173	Universitas Airlangga	Sosiologi	S2	<i>Social Policy and Administration</i>
174	Universitas Airlangga	Teknobiomedik	S2	<i>Pharmacy & pharmacology</i>
175	Universitas Airlangga	Vaksinologi Dan Imunoterapetika	S2	Medicine



No	Perguruan Tinggi	Program Studi	Strata	Subject
176	Universitas Andalas	Agronomi	S2	Agriculture & Forestry
177	Universitas Andalas	Biologi	S2	Biological Science
178	Universitas Andalas	Bioteknologi	S2	Biological Science
179	Universitas Andalas	Farmasi	S2	Pharmacy & pharmacology
180	Universitas Andalas	Fisika	S2	Physics
181	Universitas Andalas	Ilmu Biomedik	S2	Medicine
182	Universitas Andalas	Ilmu Ekonomi Pertanian	S2	Economics and Econometrics
183	Universitas Andalas	Ilmu Hama Dan Penyakit Tumbuhan	S2	Agriculture & Forestry
184	Universitas Andalas	Ilmu Hukum	S2	Law
185	Universitas Andalas	Ilmu Komunikasi	S2	Communication and Media Studies



No	Perguruan Tinggi	Program Studi	Strata	Subject
186	Universitas Andalas	Ilmu Lingkungan	S2	Environmental Science
187	Universitas Andalas	Ilmu Linguistik	S2	Communication and Media Studies
188	Universitas Andalas	Ilmu Penyuluhan Dan Komunikasi Pembangunan	S2	Communication and Media Studies
189	Universitas Andalas	Ilmu Peternakan	S2	Agriculture & Forestry
190	Universitas Andalas	Ilmu Sejarah	S2	Social Policy and Administration
191	Universitas Andalas	Ilmu Tanah	S2	Earth & Marine Science
192	Universitas Andalas	Kenotariatan	S2	Law
193	Universitas Andalas	Keperawatan	S2	Nursing
194	Universitas Andalas	Kimia	S2	Chemistry



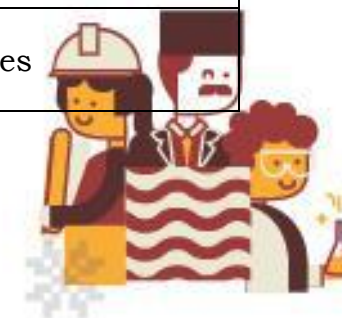
No	Perguruan Tinggi	Program Studi	Strata	Subject
195	Universitas Andalas	Manajemen	S2	Economics and Econometrics
196	Universitas Andalas	Matematika	S2	Lain - Lain
197	Universitas Andalas	Pembangunan Perumahan Dan Permukiman	S2	Social Policy and Administration
198	Universitas Andalas	Pembangunan Wilayah Dan Pedesaan	S2	Social Policy and Administration
199	Universitas Andalas	Pengelolaan Terpadu Sumberdaya Alam	S2	Environmental Science
200	Universitas Andalas	Perencanaan Pembangunan	S2	Development Studies
201	Universitas Andalas	Sosiologi	S2	<i>Social Policy and Administration</i>
202	Universitas Andalas	Teknik Elektro	S2	Engineering - Electrical and Electronic
203	Universitas Andalas	Teknik Industri	S2	Engineering - Mechanical, Aeronautical&Manufacturing



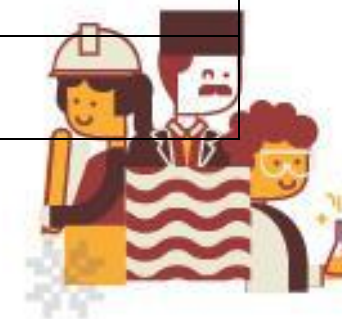
No	Perguruan Tinggi	Program Studi	Strata	Subject
204	Universitas Andalas	Teknik Mesin	S2	Engineering - Mechanical, Aeronautical&Manufacturing
205	Universitas Andalas	Teknik Sipil	S2	<i>Engineering - Mechanical, Aeronautical&Manufacturing</i>
206	Universitas Andalas	Teknologi Industri Pertanian	S2	<i>Agriculture & Forestry</i>
207	Universitas Bengkulu	Manajemen	S2	Economics and Econometrics
208	Universitas Brawijaya	Agronomi	S2	Agriculture & Forestry
209	Universitas Brawijaya	Akuntansi	S2	Accounting & Finance
210	Universitas Brawijaya	Arsitektur Lingkungan Binaan	S2	Environmental Science
211	Universitas Brawijaya	Budidaya Perairan	S2	Environmental Science
212	Universitas Brawijaya	Fisika	S2	Physics



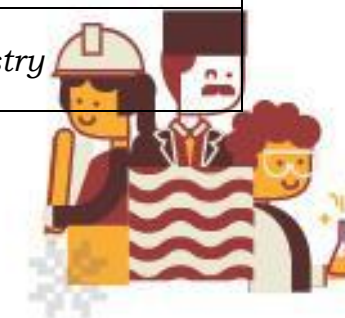
No	Perguruan Tinggi	Program Studi	Strata	Subject
213	Universitas Brawijaya	Ilmu Administrasi Negara	S2	Social Policy and Administration
214	Universitas Brawijaya	Ilmu Administrasi Niaga	S2	Social Policy and Administration
215	Universitas Brawijaya	Ilmu Biomedik	S2	Medicine
216	Universitas Brawijaya	Ilmu Ekonomi	S2	Economics and Econometrics
217	Universitas Brawijaya	Ilmu Hukum	S2	Law
218	Universitas Brawijaya	Ilmu Komputer	S2	Computer Science and Information Systems
219	Universitas Brawijaya	Ilmu Komunikasi	S2	Communication and Media Studies
220	Universitas Brawijaya	Ilmu Linguistik	S2	Communication and Media Studies
221	Universitas Brawijaya	Kajian Wanita	S2	Development Studies



No	Perguruan Tinggi	Program Studi	Strata	Subject
222	Universitas Brawijaya	Kajian Wawasan Nusantara Dan Ketahanan Nasional	S2	Development Studies
223	Universitas Brawijaya	Kebidanan	S2	Nursing
224	Universitas Brawijaya	Kenotariatan	S2	Law
225	Universitas Brawijaya	Keperawatan	S2	Nursing
226	Universitas Brawijaya	Keteknikan Pertanian	S2	Agriculture & Forestry
227	Universitas Brawijaya	Kimia	S2	Chemistry
228	Universitas Brawijaya	Manajemen	S2	Economics and Econometrics
229	Universitas Brawijaya	Manajemen Pendidikan Tinggi	S2	Education
230	Universitas Brawijaya	Manajemen Rumah Sakit	S2	Medicine
231	Universitas Brawijaya	Matematika	S2	Lain - Lain



No	Perguruan Tinggi	Program Studi	Strata	Subject
232	Universitas Brawijaya	Pengelolaan Sumberdaya Lingkungan Dan Pembangunan	S2	Environmental Science
233	Universitas Brawijaya	Pengelolaan Tanah Dan Air	S2	Environmental Science
234	Universitas Brawijaya	Perencanaan Wilayah Dan Kota	S2	Development Studies
235	Universitas Brawijaya	Sosiologi	S2	<i>Social Policy and Administration</i>
236	Universitas Brawijaya	Statistika	S2	Lain - Lain
237	Universitas Brawijaya	Teknik Elektro	S2	Engineering - Electrical and Electronic
238	Universitas Brawijaya	Teknik Sipil	S2	<i>Engineering - Mechanical, Aeronautical&Manufacturing</i>
239	Universitas Brawijaya	Teknologi Hasil Pertanian	S2	<i>Agriculture & Forestry</i>
240	Universitas Brawijaya	Teknologi Industri Pertanian	S2	<i>Agriculture & Forestry</i>



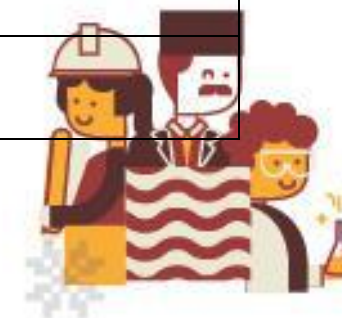
No	Perguruan Tinggi	Program Studi	Strata	Subject
241	Universitas Diponegoro	Agribisnis	S2	Agriculture & Forestry
242	Universitas Diponegoro	Akuntansi	S2	Accounting & Finance
243	Universitas Diponegoro	Arsitektur	S2	Development Studies
244	Universitas Diponegoro	Biologi	S2	Biological Science
245	Universitas Diponegoro	Energi	S2	Earth & Marine Science
246	Universitas Diponegoro	Epidemiologi	S2	Medicine
247	Universitas Diponegoro	Ilmu Administrasi	S2	Social Policy and Administration
248	Universitas Diponegoro	Ilmu Biomedik	S2	Medicine
249	Universitas Diponegoro	Ilmu Ekonomi	S2	Economics and Econometrics
250	Universitas Diponegoro	Ilmu Fisika	S2	Physics



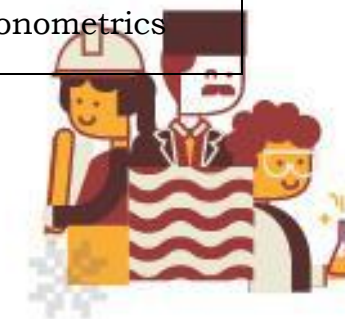
No	Perguruan Tinggi	Program Studi	Strata	Subject
251	Universitas Diponegoro	Ilmu Gizi	S2	Medicine
252	Universitas Diponegoro	Ilmu Hukum	S2	Law
253	Universitas Diponegoro	Ilmu Kelautan	S2	Earth & Marine Science
254	Universitas Diponegoro	Ilmu Kesehatan Masyarakat	S2	Medicine
255	Universitas Diponegoro	Ilmu Komunikasi	S2	Communication and Media Studies
256	Universitas Diponegoro	Ilmu Lingkungan	S2	Environmental Science
257	Universitas Diponegoro	Ilmu Linguistik	S2	Communication and Media Studies
258	Universitas Diponegoro	Ilmu Politik	S2	Social Policy and Administration
259	Universitas Diponegoro	Ilmu Susastra	S2	Lain - Lain



No	Perguruan Tinggi	Program Studi	Strata	Subject
260	Universitas Diponegoro	Ilmu Ternak	S2	Agriculture & Forestry
261	Universitas Diponegoro	Kenotariatan	S2	Law
262	Universitas Diponegoro	Keperawatan	S2	Nursing
263	Universitas Diponegoro	Kesehatan Lingkungan	S2	Medicine
264	Universitas Diponegoro	Manajemen	S2	Economics and Econometrics
265	Universitas Diponegoro	Manajemen Sumber Daya Pantai	S2	Earth & Marine Science
266	Universitas Diponegoro	Pembangunan Wilayah Dan Kota	S2	Social Policy and Administration
267	Universitas Diponegoro	Promosi Kesehatan	S2	Medicine
268	Universitas Diponegoro	Teknik Elektro	S2	Engineering - Electrical and Electronic
269	Universitas Diponegoro	Teknik Kimia	S2	Chemistry



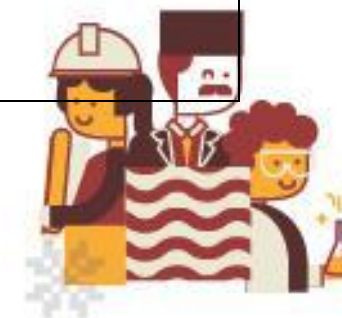
No	Perguruan Tinggi	Program Studi	Strata	Subject
270	Universitas Diponegoro	Teknik Mesin	S2	Engineering - Mechanical, Aeronautical&Manufacturing
271	Universitas Diponegoro	Teknik Sipil	S2	<i>Engineering - Mechanical, Aeronautical&Manufacturing</i>
272	Universitas Gadjah Mada	Agama Dan Lintas Budaya	S2	Keagamaan
273	Universitas Gadjah Mada	Agronomi	S2	Agriculture & Forestry
274	Universitas Gadjah Mada	Akuntansi	S2	Accounting & Finance
275	Universitas Gadjah Mada	Biologi	S2	Biological Science
276	Universitas Gadjah Mada	Bioteknologi	S2	Biological Science
277	Universitas Gadjah Mada	Ekonomi Pertanian	S2	Economics and Econometrics
278	Universitas Gadjah Mada	Ekonomika Pembangunan	S2	Economics and Econometrics



No	Perguruan Tinggi	Program Studi	Strata	Subject
279	Universitas Gadjah Mada	Farmasi Klinik	S2	Pharmacy & pharmacology
280	Universitas Gadjah Mada	Filsafat	S2	Social Policy and Administration
281	Universitas Gadjah Mada	Fisika	S2	Physics
282	Universitas Gadjah Mada	Fitopatologi	S2	Biological Science
283	Universitas Gadjah Mada	Geografi	S2	Geography
284	Universitas Gadjah Mada	Hukum	S2	Law
285	Universitas Gadjah Mada	Hukum Kesehatan	S2	Law
286	Universitas Gadjah Mada	Hukum Litigasi	S2	Law
287	Universitas Gadjah Mada	Ilmu Administrasi Publik	S2	Social Policy and Administration
288	Universitas Gadjah Mada	Ilmu Antropologi	S2	Social Policy and Administration



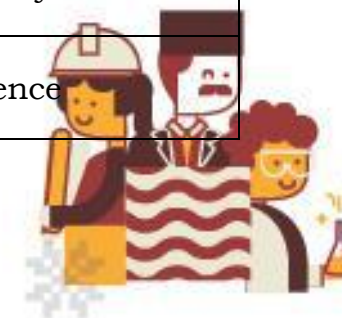
No	Perguruan Tinggi	Program Studi	Strata	Subject
289	Universitas Gadjah Mada	Ilmu Arkeologi	S2	Geography
290	Universitas Gadjah Mada	Ilmu Dan Teknologi Pangan	S2	Agriculture & Forestry
291	Universitas Gadjah Mada	Ilmu Ekonomi	S2	Economics and Econometrics
292	Universitas Gadjah Mada	Ilmu Hama Tumbuhan	S2	Agriculture & Forestry
293	Universitas Gadjah Mada	Ilmu Hubungan Internasional	S2	Social Policy and Administration
294	Universitas Gadjah Mada	Ilmu Kedokteran Dasar Dan Biomedis	S2	Medicine
295	Universitas Gadjah Mada	Ilmu Kedokteran Gigi	S2	Medicine
296	Universitas Gadjah Mada	Ilmu Kedokteran Tropis	S2	Medicine
297	Universitas Gadjah Mada	Ilmu Kehutanan	S2	Environmental Science
298	Universitas Gadjah Mada	Ilmu Kimia	S2	Chemistry



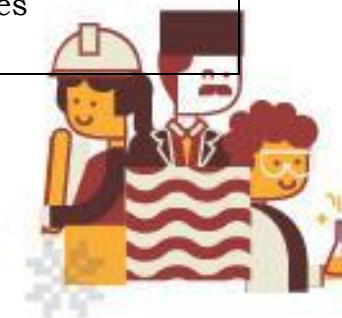
No	Perguruan Tinggi	Program Studi	Strata	Subject
299	Universitas Gadjah Mada	Ilmu Komputer	S2	Computer Science and Information Systems
300	Universitas Gadjah Mada	Ilmu Komunikasi	S2	Communication and Media Studies
301	Universitas Gadjah Mada	Ilmu Lingkungan	S2	Environmental Science
302	Universitas Gadjah Mada	Ilmu Linguistik	S2	Communication and Media Studies
303	Universitas Gadjah Mada	Ilmu Pendidikan Kedokteran	S2	Medicine
304	Universitas Gadjah Mada	Ilmu Perikanan	S2	Earth & Marine Science
305	Universitas Gadjah Mada	Ilmu Peternakan	S2	Agriculture & Forestry
306	Universitas Gadjah Mada	Ilmu Sastra	S2	Lain - Lain
307	Universitas Gadjah Mada	Ilmu Sejarah	S2	Social Policy and Administration



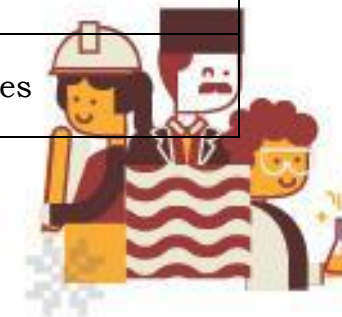
No	Perguruan Tinggi	Program Studi	Strata	Subject
308	Universitas Gadjah Mada	Ilmu Tanah	S2	Earth & Marine Science
309	Universitas Gadjah Mada	Kajian Budaya Dan Media	S2	Communication and Media Studies
310	Universitas Gadjah Mada	Kedokteran Klinik	S2	Medicine
311	Universitas Gadjah Mada	Kenotariatan	S2	Law
312	Universitas Gadjah Mada	Kependudukan	S2	Social Policy and Administration
313	Universitas Gadjah Mada	Keperawatan	S2	Nursing
314	Universitas Gadjah Mada	Ketahanan Nasional	S2	Development Studies
315	Universitas Gadjah Mada	Manajemen	S2	Economics and Econometrics
316	Universitas Gadjah Mada	Manajemen Agribisnis	S2	Agriculture & Forestry
317	Universitas Gadjah Mada	Manajemen Bencana	S2	Environmental Science



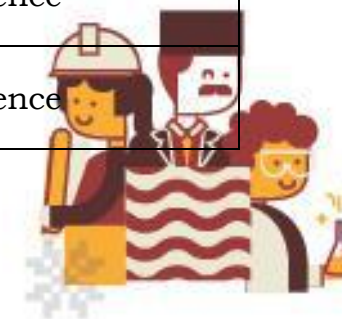
No	Perguruan Tinggi	Program Studi	Strata	Subject
318	Universitas Gadjah Mada	Manajemen Dan Kebijakan Publik	S2	Social Policy and Administration
319	Universitas Gadjah Mada	Manajemen Pendidikan Tinggi	S2	Education
320	Universitas Gadjah Mada	Matematika	S2	Lain - Lain
321	Universitas Gadjah Mada	Pembangunan Sosial Dan Kesejahteraan	S2	Social Policy and Administration
322	Universitas Gadjah Mada	Pemuliaan Tanaman	S2	Biological Science
323	Universitas Gadjah Mada	Penginderaan Jauh	S2	Geography
324	Universitas Gadjah Mada	Pengkajian Amerika	S2	Development studies
325	Universitas Gadjah Mada	Pengkajian Seni Pertunjukan Dan Seni Rupa	S2	Hospitality and Leisure Management
326	Universitas Gadjah Mada	Penyuluhan Dan Komunikasi Pembangunan	S2	Development studies



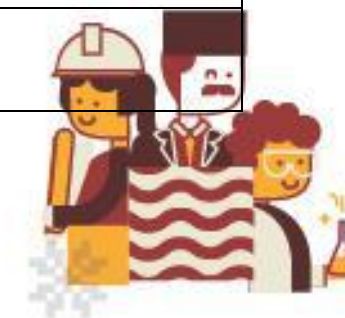
No	Perguruan Tinggi	Program Studi	Strata	Subject
327	Universitas Gadjah Mada	Perencanaan Kota Dan Daerah	S2	Development Studies
328	Universitas Gadjah Mada	Politik Dan Pemerintahan	S2	Social Policy and Administration
329	Universitas Gadjah Mada	Psikologi	S2	Psychology
330	Universitas Gadjah Mada	Sains Akuntansi	S2	Accounting & Finance
331	Universitas Gadjah Mada	Sains Manajemen	S2	Economics and Econometrics
332	Universitas Gadjah Mada	Sains Veteriner	S2	<i>Medicine</i>
333	Universitas Gadjah Mada	Sistem Dan Teknik Transportasi	S2	<i>Engineering - Mechanical, Aeronautical&Manufacturing</i>
334	Universitas Gadjah Mada	Sosiologi	S2	<i>Social Policy and Administration</i>
335	Universitas Gadjah Mada	Studi Kebijakan	S2	<i>Social Policy and Administration</i>
336	Universitas Gadjah Mada	Teknik Arsitektur	S2	Development Studies



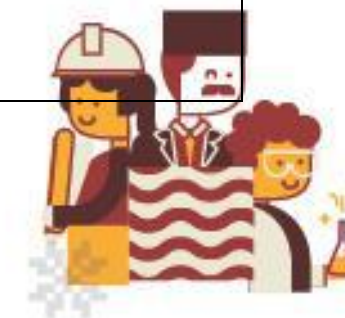
No	Perguruan Tinggi	Program Studi	Strata	Subject
337	Universitas Gadjah Mada	Teknik Elektro	S2	Engineering - Electrical and Electronic
338	Universitas Gadjah Mada	Teknik Fisika	S2	Physics
339	Universitas Gadjah Mada	Teknik Geologi	S2	Earth & Marine Science
340	Universitas Gadjah Mada	Teknik Geomatika	S2	Earth & Marine Science
341	Universitas Gadjah Mada	Teknik Industri	S2	Engineering - Mechanical, Aeronautical&Manufacturing
342	Universitas Gadjah Mada	Teknik Kimia	S2	Engineering - Mineral and Mining
343	Universitas Gadjah Mada	Teknik Mesin	S2	Engineering - Mechanical, Aeronautical&Manufacturing
344	Universitas Gadjah Mada	Teknik Pengelolaan Bencana Alam	S2	Environmental Science
345	Universitas Gadjah Mada	Teknik Pertanian	S2	Environmental Science



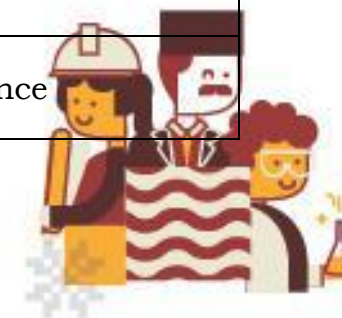
No	Perguruan Tinggi	Program Studi	Strata	Subject
346	Universitas Gadjah Mada	Teknik Sipil	S2	<i>Engineering - Mechanical, Aeronautical&Manufacturing</i>
347	Universitas Gadjah Mada	Teknik Sistem	S2	<i>Computer Science and Information Systems</i>
348	Universitas Gadjah Mada	Teknologi Hasil Perkebunan	S2	<i>Agriculture & Forestry</i>
349	Universitas Gadjah Mada	Teknologi Industri Pertanian	S2	<i>Agriculture & Forestry</i>
350	Universitas Gadjah Mada	Teknologi Informasi	S2	<i>Computer Science and Information Systems</i>
351	Universitas Hasanuddin	Administrasi Pembangunan	S2	Social Policy and Administration
352	Universitas Hasanuddin	Agribisnis	S2	Agriculture & Forestry
353	Universitas Hasanuddin	Arsitektur	S2	Development Studies
354	Universitas Hasanuddin	Bahasa Indonesia	S2	Education



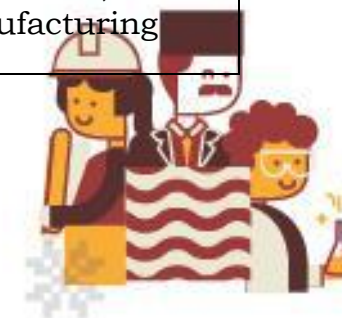
No	Perguruan Tinggi	Program Studi	Strata	Subject
355	Universitas Hasanuddin	Bahasa Inggris	S2	Education
356	Universitas Hasanuddin	Biomedik	S2	Biological Science
357	Universitas Hasanuddin	Ekonomi Pembangunan Dan Perencanaan	S2	Economics and Econometrics
358	Universitas Hasanuddin	Farmasi	S2	Pharmacy & pharmacology
359	Universitas Hasanuddin	Geologi	S2	Geography
360	Universitas Hasanuddin	Ilmu Antropologi	S2	Social Policy and Administration
361	Universitas Hasanuddin	Ilmu Hama Dan Penyakit Tumbuhan	S2	Agriculture & Forestry
362	Universitas Hasanuddin	Ilmu Hukum	S2	Law
363	Universitas Hasanuddin	Ilmu Kehutanan	S2	Environmental Science
364	Universitas Hasanuddin	Ilmu Keperawatan	S2	Nursing



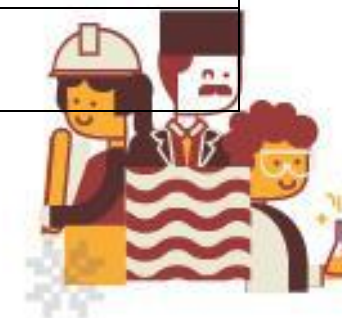
No	Perguruan Tinggi	Program Studi	Strata	Subject
365	Universitas Hasanuddin	Ilmu Kesehatan Masyarakat	S2	Medicine
366	Universitas Hasanuddin	Ilmu Linguistik	S2	Communication and Media Studies
367	Universitas Hasanuddin	Ilmu Perikanan	S2	Earth & Marine Science
368	Universitas Hasanuddin	Ilmu Politik	S2	Social Policy and Administration
369	Universitas Hasanuddin	Kajian Jender Dan Pembangunan	S2	Development Studies
370	Universitas Hasanuddin	Kenotariatan	S2	Law
371	Universitas Hasanuddin	Keuangan Daerah	S2	Accounting & Finance
372	Universitas Hasanuddin	Kimia	S2	Chemistry
373	Universitas Hasanuddin	Manajemen	S2	Economics and Econometrics
374	Universitas Hasanuddin	Manajemen Keuangan	S2	Accounting & Finance



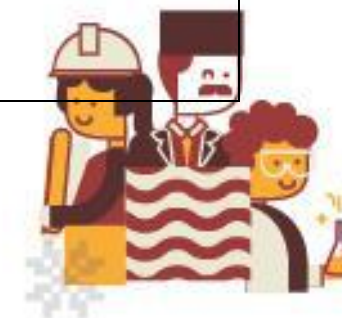
No	Perguruan Tinggi	Program Studi	Strata	Subject
375	Universitas Hasanuddin	Manajemen Perkotaan	S2	Social Policy and Administration
376	Universitas Hasanuddin	Matematika	S2	Lain - Lain
377	Universitas Hasanuddin	Pengelolaan Sumberdaya Pesisir Terpadu	S2	Environmental Science
378	Universitas Hasanuddin	Perencanaan Dan Pengembangan Wilayah	S2	Geography
379	Universitas Hasanuddin	Peternakan	S2	Biological Science
380	Universitas Hasanuddin	Sistem-sistem Pertanian	S2	Agriculture & Forestry
381	Universitas Hasanuddin	Sosiologi	S2	<i>Social Policy and Administration</i>
382	Universitas Hasanuddin	Teknik Elektro	S2	Engineering - Electrical and Electronic
383	Universitas Hasanuddin	Teknik Mesin	S2	Engineering - Mechanical, Aeronautical&Manufacturing



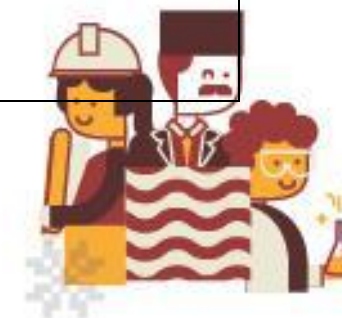
No	Perguruan Tinggi	Program Studi	Strata	Subject
384	Universitas Hasanuddin	Teknik Perencanaan Prasarana	S2	Hospitality and Leisure Management
385	Universitas Hasanuddin	Teknik Perkapalan	S2	Engineering - Mechanical, Aeronautical&Manufacturing
386	Universitas Hasanuddin	Teknik Sipil	S2	<i>Engineering - Mechanical, Aeronautical&Manufacturing</i>
387	Universitas Indonesia	Akuntansi	S2	Accounting & Finance
388	Universitas Indonesia	Antropologi	S2	Social Policy and Administration
389	Universitas Indonesia	Arkeologi	S2	Geography
390	Universitas Indonesia	Arsitektur	S2	Development Studies
391	Universitas Indonesia	Asia Tenggara Magister	S2	Geography
392	Universitas Indonesia	Biologi	S2	Biological Science



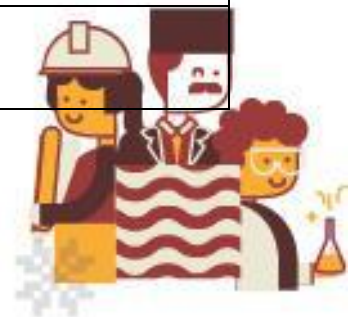
No	Perguruan Tinggi	Program Studi	Strata	Subject
393	Universitas Indonesia	Epidemiologi	S2	Medicine
394	Universitas Indonesia	Farmasi	S2	Pharmacy & pharmacology
395	Universitas Indonesia	Herbal	S2	Pharmacy & pharmacology
396	Universitas Indonesia	Ilmu Administrasi	S2	Social Policy and Administration
397	Universitas Indonesia	Ilmu Akuntansi	S2	Accounting & Finance
398	Universitas Indonesia	Ilmu Ekonomi	S2	Economics and Econometrics
399	Universitas Indonesia	Ilmu Filsafat	S2	Social Policy and Administration
400	Universitas Indonesia	Ilmu Fisika	S2	Physics
401	Universitas Indonesia	Ilmu Geografi	S2	Geography
402	Universitas Indonesia	Ilmu Gizi	S2	Medicine



No	Perguruan Tinggi	Program Studi	Strata	Subject
403	Universitas Indonesia	Ilmu Hubungan Internasional	S2	Social Policy and Administration
404	Universitas Indonesia	Ilmu Hukum	S2	Law
405	Universitas Indonesia	Ilmu Kajian Lingkungan	S2	Environmental Science
406	Universitas Indonesia	Ilmu Kedokteran Gigi Dasar	S2	Medicine
407	Universitas Indonesia	Ilmu Kedokteran Gigi Komunitas	S2	Medicine
408	Universitas Indonesia	Ilmu Kelautan	S2	Earth & Marine Science
409	Universitas Indonesia	Ilmu Keperawatan	S2	Nursing
410	Universitas Indonesia	Ilmu Kesehatan Masyarakat	S2	Medicine
411	Universitas Indonesia	Ilmu Kesejahteraan Sosial	S2	Social Policy and Administration
412	Universitas Indonesia	Ilmu Kimia	S2	Chemistry



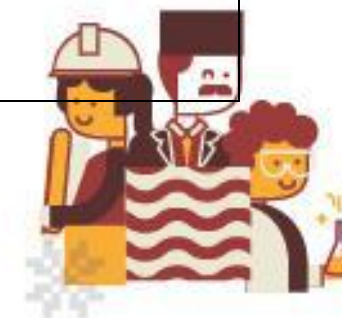
No	Perguruan Tinggi	Program Studi	Strata	Subject
413	Universitas Indonesia	Ilmu Komputer	S2	Computer Science and Information Systems
414	Universitas Indonesia	Ilmu Komunikasi	S2	Communication and Media Studies
415	Universitas Indonesia	Ilmu Linguistik	S2	Communication and Media Studies
416	Universitas Indonesia	Ilmu Manajemen	S2	Economics and Econometrics
417	Universitas Indonesia	Ilmu Material	S2	Material Science
418	Universitas Indonesia	Ilmu Perpustakaan	S2	Social Policy and Administration
419	Universitas Indonesia	Ilmu Politik	S2	Social Policy and Administration
420	Universitas Indonesia	Ilmu Sejarah	S2	Social Policy and Administration
421	Universitas Indonesia	Ilmu Susastra	S2	Lain - Lain



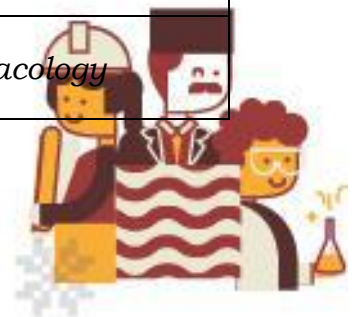
No	Perguruan Tinggi	Program Studi	Strata	Subject
422	Universitas Indonesia	Kajian Administrasi Rumah Sakit	S2	Medicine
423	Universitas Indonesia	Kajian Gender	S2	Development Studies
424	Universitas Indonesia	Kajian Ilmu Kepolisian	S2	Social Policy and Administration
425	Universitas Indonesia	Kajian Kependudukan Dan Ketenagakerjaan	S2	Social Policy and Administration
426	Universitas Indonesia	Kajian Ketahanan Nasional	S2	Development Studies
427	Universitas Indonesia	Kajian Pengembangan Perkotaan	S2	Social Policy and Administration
428	Universitas Indonesia	Kajian Terorisme Dalam Keamanan Internasional	S2	Development Studies
429	Universitas Indonesia	Kajian Wilayah Amerika	S2	Development Studies
430	Universitas Indonesia	Kajian Wilayah Eropa	S2	Development Studies



No	Perguruan Tinggi	Program Studi	Strata	Subject
431	Universitas Indonesia	Kajian Wilayah Jepang	S2	Development Studies
432	Universitas Indonesia	Kedokteran Kerja	S2	Medicine
433	Universitas Indonesia	Kenotariatan	S2	Law
434	Universitas Indonesia	Keselamatan Dan Kesehatan Kerja	S2	Medicine
435	Universitas Indonesia	Kriminologi	S2	Law
436	Universitas Indonesia	Matematika	S2	Lain - Lain
437	Universitas Indonesia	Pendidikan Kedokteran	S2	Medicine
438	Universitas Indonesia	Perencanaan Dan Kebijakan Publik	S2	Social Policy and Administration
439	Universitas Indonesia	Psikologi	S2	Psychology
440	Universitas Indonesia	Psikologi Terapan	S2	Psychology



No	Perguruan Tinggi	Program Studi	Strata	Subject
441	Universitas Indonesia	Sosiologi	S2	<i>Social Policy and Administration</i>
442	Universitas Indonesia	Teknik Elektro	S2	Engineering - Electrical and Electronic
443	Universitas Indonesia	Teknik Industri	S2	Engineering - Mechanical, Aeronautical&Manufacturing
444	Universitas Indonesia	Teknik Kimia	S2	Engineering - Mineral and Mining
445	Universitas Indonesia	Teknik Mesin	S2	Engineering - Mechanical, Aeronautical&Manufacturing
446	Universitas Indonesia	Teknik Metalurgi	S2	Engineering - Mineral and Mining
447	Universitas Indonesia	Teknik Sipil	S2	<i>Engineering - Mechanical, Aeronautical&Manufacturing</i>
448	Universitas Indonesia	Teknologi Biomedis	S2	<i>Pharmacy & pharmacology</i>



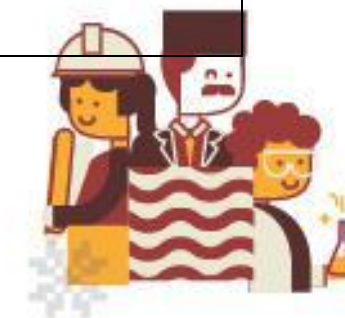
No	Perguruan Tinggi	Program Studi	Strata	Subject
449	Universitas Indonesia	Teknologi Informasi	S2	<i>Computer Science and Information Systems</i>
450	Universitas Islam Negeri Alauddin	Ekonomi Syari`ah	S2	Economics and Econometrics
451	Universitas Islam Negeri Alauddin	Pendidikan Agama Islam	S2	Agama Islam
452	Universitas Islam Negeri Maulana Malik Ibrahim Malang	Al-akhwal Al-syakshiyah	S2	Agama Islam
453	Universitas Islam Negeri Maulana Malik Ibrahim Malang	Ekonomi Syari`ah	S2	Economics and Econometrics
454	Universitas Islam Negeri Maulana Malik Ibrahim Malang	Manajemen Pendidikan Islam	S2	Agama Islam
455	Universitas Islam Negeri Maulana Malik Ibrahim Malang	Pendidikan Agama Islam	S2	Agama Islam



No	Perguruan Tinggi	Program Studi	Strata	Subject
456	Universitas Islam Negeri Maulana Malik Ibrahim Malang	Pendidikan Bahasa Arab	S2	Education
457	Universitas Islam Negeri Maulana Malik Ibrahim Malang	Pendidikan Guru Madrasah Ibtidaiyah	S2	Education
458	Universitas Islam Negeri Maulana Malik Ibrahim Malang	Studi Ilmu Agama Islam	S2	Agama Islam
459	Universitas Islam Negeri Sunan Ampel	Pendidikan Agama Islam	S2	Agama Islam
460	Universitas Islam Negeri Sunan Kalijaga Yogyakarta	Agama Dan Filsafat	S2	Keagamaan
461	Universitas Islam Negeri Sunan Kalijaga Yogyakarta	Hukum Islam	S2	Law
462	Universitas Islam Negeri Sunan Kalijaga Yogyakarta	Interdisciplinary Islamic Studies	S2	Agama Islam



No	Perguruan Tinggi	Program Studi	Strata	Subject
463	Universitas Islam Negeri Sunan Kalijaga Yogyakarta	Pendidikan Agama	S2	Agama Islam
464	Universitas Islam Negeri Sunan Kalijaga Yogyakarta	Pendidikan Guru Madrasah Ibtidaiyah (Pgmi)	S2	Education
465	Universitas Islam Negeri Sunan Kalijaga Yogyakarta	Pendidikan Guru Raudlatul Athfal (pgra)	S2	Education
466	Universitas Islam Negeri Syarif Hidayatullah Jakarta	Agribisnis	S2	Agriculture & Forestry
467	Universitas Islam Negeri Syarif Hidayatullah Jakarta	Ekonomi Syariah	S2	Economics and Econometrics
468	Universitas Islam Negeri Syarif Hidayatullah Jakarta	Filsafat Agama	S2	Keagamaan
469	Universitas Islam Negeri Syarif Hidayatullah Jakarta	Komunikasi Dan Penyiaran Islam	S2	Agama Islam



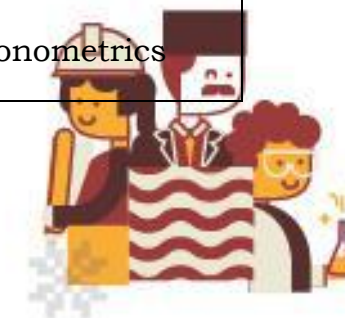
No	Perguruan Tinggi	Program Studi	Strata	Subject
470	Universitas Islam Negeri Syarif Hidayatullah Jakarta	Pendidikan Agama Islam	S2	Agama Islam
471	Universitas Islam Negeri Syarif Hidayatullah Jakarta	Pendidikan Bahasa Arab	S2	Education
472	Universitas Islam Negeri Syarif Hidayatullah Jakarta	Pendidikan Bahasa Inggris	S2	Education
473	Universitas Islam Negeri Syarif Hidayatullah Jakarta	Pengkajian Islam	S2	Agama Islam
474	Universitas Islam Negeri Syarif Hidayatullah Jakarta	Perbankan Syariah	S2	Accounting & Finance
475	Universitas Islam Negeri Syarif Hidayatullah Jakarta	Psikologi	S2	Psychology
476	Universitas Islam Negeri Syarif Hidayatullah Jakarta	Sejarah Dan Kebudayaan Islam	S2	Agama Islam



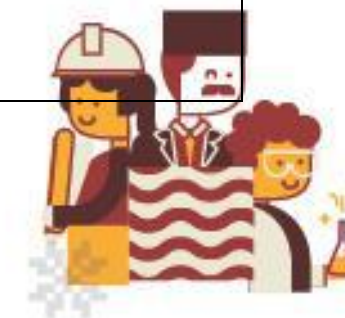
No	Perguruan Tinggi	Program Studi	Strata	Subject
477	Universitas Islam Negeri Syarif Hidayatullah Jakarta	Tafsir Hadist	S2	Agama Islam
478	Universitas Islam Negeri Walisongo	Ilmu Agama Islam	S2	Agama Islam
479	Universitas Islam Negeri Walisongo	Komunikasi Dan Penyiaran Islam	S2	Agama Islam
480	Universitas Islam Negeri Walisongo	Manajemen Pendidikan Islam	S2	Agama Islam
481	Universitas Islam Negeri Walisongo	Pendidikan Agama Islam	S2	Agama Islam
482	Universitas Jember	Ilmu Ekonomi	S2	Economics and Econometrics
483	Universitas Jember	Ilmu Hukum	S2	Law
484	Universitas Jember	Kenotariatan	S2	Law



No	Perguruan Tinggi	Program Studi	Strata	Subject
485	Universitas Jember	Manajemen	S2	Economics and Econometrics
486	Universitas Jember	Pendidikan Ilmu Pengetahuan Alam	S2	Education
487	Universitas Jember	Pendidikan Matematika	S2	Education
488	Universitas Jember	Teknologi Agroindustri	S2	<i>Agriculture & Forestry</i>
489	Universitas Jenderal Soedirman	Akuntansi	S2	Accounting & Finance
490	Universitas Jenderal Soedirman	Ilmu Administrasi	S2	Social Policy and Administration
491	Universitas Jenderal Soedirman	Ilmu Biologi	S2	Biological Science
492	Universitas Jenderal Soedirman	Ilmu Ekonomi	S2	Economics and Econometrics
493	Universitas Jenderal Soedirman	Ilmu Hukum	S2	Law
494	Universitas Jenderal Soedirman	Manajemen	S2	Economics and Econometrics



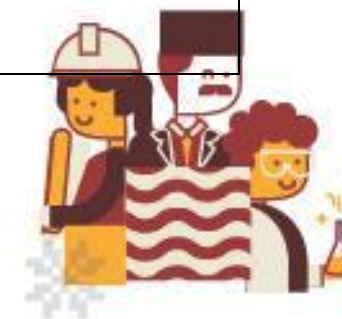
No	Perguruan Tinggi	Program Studi	Strata	Subject
495	Universitas Jenderal Soedirman	Peternakan	S2	Biological Science
496	Universitas Lambung Mangkurat	Manajemen Pendidikan	S2	Education
497	Universitas Lampung	Agribisnis	S2	Agriculture & Forestry
498	Universitas Lampung	Agronomi	S2	Agriculture & Forestry
499	Universitas Lampung	Biologi	S2	Biological Science
500	Universitas Lampung	Fisika	S2	Physics
501	Universitas Lampung	Ilmu Administrasi	S2	Social Policy and Administration
502	Universitas Lampung	Ilmu Akuntansi	S2	Accounting & Finance
503	Universitas Lampung	Ilmu Ekonomi	S2	Economics and Econometrics
504	Universitas Lampung	Ilmu Hukum	S2	Law



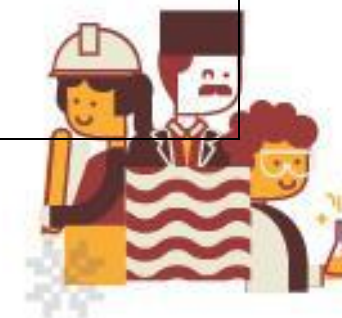
No	Perguruan Tinggi	Program Studi	Strata	Subject
505	Universitas Lampung	Ilmu Kehutanan	S2	Environmental Science
506	Universitas Lampung	Ilmu Lingkungan	S2	Environmental Science
507	Universitas Lampung	Ilmu Pemerintahan	S2	Development Studies
508	Universitas Lampung	Keguruan Guru Sd	S2	Education
509	Universitas Lampung	Keguruan Ilmu Pengetahuan Alam	S2	Education
510	Universitas Lampung	Kimia	S2	Chemistry
511	Universitas Lampung	Manajemen	S2	Economics and Econometrics
512	Universitas Lampung	Manajemen Pendidikan	S2	Education
513	Universitas Lampung	Matematika	S2	Lain - Lain
514	Universitas Lampung	Pendidikan Bahasa Dan Sastra Daerah	S2	Education



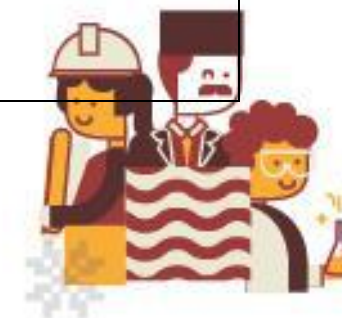
No	Perguruan Tinggi	Program Studi	Strata	Subject
515	Universitas Lampung	Pendidikan Bahasa Dan Sastra Indonesia	S2	Education
516	Universitas Lampung	Pendidikan Bahasa Inggris	S2	Education
517	Universitas Lampung	Pendidikan Fisika	S2	Education
518	Universitas Lampung	Pendidikan Ilmu Pengetahuan Sosial	S2	Education
519	Universitas Lampung	Pendidikan Matematika	S2	Education
520	Universitas Lampung	Teknik Mesin	S2	Engineering - Mechanical, Aeronautical&Manufacturing
521	Universitas Lampung	Teknik Sipil	S2	<i>Engineering - Mechanical, Aeronautical&Manufacturing</i>
522	Universitas Lampung	Teknologi Industri Pertanian	S2	<i>Agriculture & Forestry</i>
523	Universitas Lampung	Teknologi Pendidikan	S2	Education



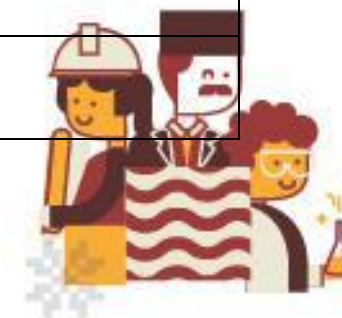
No	Perguruan Tinggi	Program Studi	Strata	Subject
524	Universitas Mataram	Manajemen Sumberdaya Peternakan	S2	Agriculture & Forestry
525	Universitas Mulawarman	Ilmu Administrasi Negara	S2	Social Policy and Administration
526	Universitas Mulawarman	Ilmu Ekonomi	S2	Economics and Econometrics
527	Universitas Mulawarman	Ilmu Lingkungan	S2	Environmental Science
528	Universitas Mulawarman	Manajemen	S2	Economics and Econometrics
529	Universitas Mulawarman	Manajemen Pendidikan	S2	Education
530	Universitas Mulawarman	Pendidikan Bahasa Inggris	S2	Education
531	Universitas Negeri Jakarta	Pendidikan Bahasa	S2	Education
532	Universitas Negeri Jakarta	Pendidikan Dasar	S2	Education
533	Universitas Negeri Jakarta	Pendidikan Kependudukan Dan Lingkungan Hidup	S2	Education



No	Perguruan Tinggi	Program Studi	Strata	Subject
534	Universitas Negeri Jakarta	Pendidikan Olahraga	S2	Education
535	Universitas Negeri Jakarta	Pendidikan Sejarah	S2	Education
536	Universitas Negeri Makassar	Administrasi Pendidikan	S2	Education
537	Universitas Negeri Makassar	Bimbingan Dan Konseling	S2	Education
538	Universitas Negeri Makassar	Pendidikan Bahasa	S2	Education
539	Universitas Negeri Makassar	Pendidikan Bahasa Jerman	S2	Education
540	Universitas Negeri Makassar	Pendidikan Biologi	S2	Education
541	Universitas Negeri Makassar	Pendidikan Fisika	S2	Education
542	Universitas Negeri Makassar	Pendidikan Ilmu Pengetahuan Sosial	S2	Education
543	Universitas Negeri Makassar	Pendidikan Jasmani Dan Olahraga	S2	Education



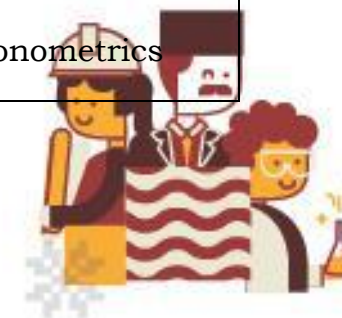
No	Perguruan Tinggi	Program Studi	Strata	Subject
544	Universitas Negeri Makassar	Pendidikan Kependudukan Dan Lingkungan Hidup	S2	Education
545	Universitas Negeri Makassar	Pendidikan Kimia	S2	Education
546	Universitas Negeri Makassar	Pendidikan Matematika	S2	Education
547	Universitas Negeri Makassar	Pendidikan Seni Rupa	S2	Education
548	Universitas Negeri Makassar	Pendidikan Teknologi Dan Kejuruan	S2	Education
549	Universitas Negeri Makassar	Penelitian Dan Evaluasi Pendidikan	S2	Education
550	Universitas Negeri Malang	Akuntansi	S2	Accounting & Finance
551	Universitas Negeri Malang	Bimbingan Dan Konseling	S2	Education
552	Universitas Negeri Malang	Fisika	S2	Physics
553	Universitas Negeri Malang	Keguruan Bahasa	S2	Education



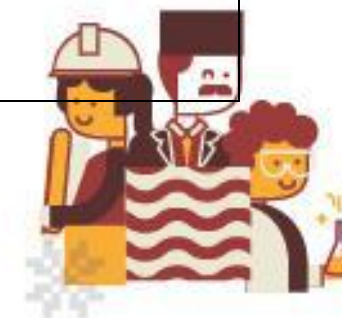
No	Perguruan Tinggi	Program Studi	Strata	Subject
554	Universitas Negeri Malang	Keguruan Seni Rupa	S2	Education
555	Universitas Negeri Malang	Manajemen	S2	Economics and Econometrics
556	Universitas Negeri Malang	Manajemen Pendidikan	S2	education
557	Universitas Negeri Malang	Pendidikan Bahasa Indonesia	S2	Education
558	Universitas Negeri Malang	Pendidikan Bahasa Inggris	S2	Education
559	Universitas Negeri Malang	Pendidikan Biologi	S2	Education
560	Universitas Negeri Malang	Pendidikan Bisnis Dan Manajemen	S2	Education
561	Universitas Negeri Malang	Pendidikan Dasar	S2	Education
562	Universitas Negeri Malang	Pendidikan Fisika	S2	Education
563	Universitas Negeri Malang	Pendidikan Geografi	S2	Education



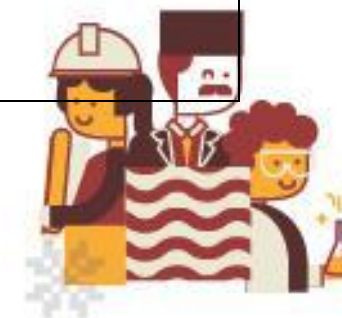
No	Perguruan Tinggi	Program Studi	Strata	Subject
564	Universitas Negeri Malang	Pendidikan Kejuruan	S2	Education
565	Universitas Negeri Malang	Pendidikan Kimia	S2	Education
566	Universitas Negeri Malang	Pendidikan Luar Sekolah	S2	Education
567	Universitas Negeri Malang	Pendidikan Matematika	S2	Education
568	Universitas Negeri Malang	Pendidikan Olahraga	S2	Education
569	Universitas Negeri Malang	Pendidikan Sejarah	S2	Education
570	Universitas Negeri Malang	Teknologi Pembelajaran	S2	Education
571	Universitas Negeri Medan	Administrasi Pendidikan	S2	Education
572	Universitas Negeri Medan	Antropologi Sosial	S2	Social Policy and Administration
573	Universitas Negeri Medan	Ilmu Ekonomi	S2	Economics and Econometrics



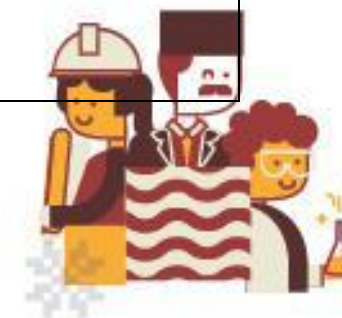
No	Perguruan Tinggi	Program Studi	Strata	Subject
574	Universitas Negeri Medan	Linguistik Terapan Bahasa Inggris	S2	Education
575	Universitas Negeri Medan	Pendidikan Biologi	S2	Education
576	Universitas Negeri Medan	Pendidikan Dasar	S2	Education
577	Universitas Negeri Medan	Pendidikan Fisika	S2	Education
578	Universitas Negeri Medan	Pendidikan Kimia	S2	Education
579	Universitas Negeri Medan	Pendidikan Matematika	S2	Education
580	Universitas Negeri Semarang	Bimbingan Dan Konseling	S2	Education
581	Universitas Negeri Semarang	Ilmu Hukum	S2	Law
582	Universitas Negeri Semarang	Manajemen Pendidikan	S2	Education
583	Universitas Negeri Semarang	Pendidikan Bahasa Indonesia	S2	Education



No	Perguruan Tinggi	Program Studi	Strata	Subject
584	Universitas Negeri Semarang	Pendidikan Bahasa Inggris	S2	Education
585	Universitas Negeri Semarang	Pendidikan Dasar	S2	Education
586	Universitas Negeri Semarang	Pendidikan Ekonomi	S2	Education
587	Universitas Negeri Semarang	Pendidikan Ilmu Pengetahuan Alam	S2	Education
588	Universitas Negeri Semarang	Pendidikan Ilmu Pengetahuan Sosial	S2	Education
589	Universitas Negeri Semarang	Pendidikan Kejuruan	S2	Education
590	Universitas Negeri Semarang	Pendidikan Matematika	S2	Education
591	Universitas Negeri Semarang	Pendidikan Olahraga	S2	Education
592	Universitas Negeri Semarang	Pendidikan Seni Drama, Tari Dan Musik	S2	Education
593	Universitas Negeri Semarang	Penelitian Dan Evaluasi Pendidikan	S2	Education



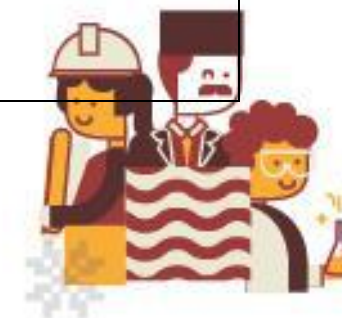
No	Perguruan Tinggi	Program Studi	Strata	Subject
594	Universitas Negeri Surabaya	Manajemen Pendidikan	S2	Education
595	Universitas Negeri Surabaya	Pendidikan Bahasa Dan Sastra	S2	Education
596	Universitas Negeri Surabaya	Pendidikan Dasar	S2	Education
597	Universitas Negeri Surabaya	Pendidikan Ekonomi	S2	Education
598	Universitas Negeri Surabaya	Pendidikan Ilmu Pengetahuan Sosial	S2	Education
599	Universitas Negeri Surabaya	Pendidikan Luar Biasa	S2	Education
600	Universitas Negeri Surabaya	Pendidikan Luar Sekolah	S2	Education
601	Universitas Negeri Surabaya	Pendidikan Matematika	S2	Education
602	Universitas Negeri Surabaya	Pendidikan Sains	S2	Education
603	Universitas Negeri Surabaya	Pendidikan Seni Budaya	S2	Education



No	Perguruan Tinggi	Program Studi	Strata	Subject
604	Universitas Negeri Surabaya	Pendidikan Teknologi Dan Kejuruan	S2	Education
605	Universitas Negeri Surabaya	Teknologi Pendidikan	S2	Education
606	Universitas Negeri Yogyakarta	Bimbingan Dan Konseling	S2	Education
607	Universitas Negeri Yogyakarta	Ilmu Keolahragaan	S2	Education
608	Universitas Negeri Yogyakarta	Linguistik Terapan	S2	Education
609	Universitas Negeri Yogyakarta	Manajemen Pendidikan	S2	Education
610	Universitas Negeri Yogyakarta	Pendidikan Anak Usia Dini	S2	Education
611	Universitas Negeri Yogyakarta	Pendidikan Bahasa Dan Sastra Indonesia	S2	Education
612	Universitas Negeri Yogyakarta	Pendidikan Bahasa Inggris	S2	Education
613	Universitas Negeri Yogyakarta	Pendidikan Bahasa Jawa	S2	Education



No	Perguruan Tinggi	Program Studi	Strata	Subject
614	Universitas Negeri Yogyakarta	Pendidikan Biologi	S2	Education
615	Universitas Negeri Yogyakarta	Pendidikan Dasar	S2	Education
616	Universitas Negeri Yogyakarta	Pendidikan Ekonomi	S2	Education
617	Universitas Negeri Yogyakarta	Pendidikan Fisika	S2	Education
618	Universitas Negeri Yogyakarta	Pendidikan Geografi	S2	Education
619	Universitas Negeri Yogyakarta	Pendidikan Ilmu Pengetahuan Sosial	S2	Education
620	Universitas Negeri Yogyakarta	Pendidikan Kesejahteraan Keluarga	S2	Education
621	Universitas Negeri Yogyakarta	Pendidikan Kimia	S2	Education
622	Universitas Negeri Yogyakarta	Pendidikan Luar Biasa	S2	Education
623	Universitas Negeri Yogyakarta	Pendidikan Luar Sekolah	S2	Education



No	Perguruan Tinggi	Program Studi	Strata	Subject
624	Universitas Negeri Yogyakarta	Pendidikan Matematika	S2	Education
625	Universitas Negeri Yogyakarta	Pendidikan Pancasila Dan Kewarganegaraan	S2	Education
626	Universitas Negeri Yogyakarta	Pendidikan Sains	S2	Education
627	Universitas Negeri Yogyakarta	Pendidikan Sejarah	S2	Education
628	Universitas Negeri Yogyakarta	Pendidikan Seni	S2	Education
629	Universitas Negeri Yogyakarta	Pendidikan Teknik Elektro	S2	Education
630	Universitas Negeri Yogyakarta	Pendidikan Teknik Elektronika Dan Informatika	S2	Education
631	Universitas Negeri Yogyakarta	Pendidikan Teknik Mesin	S2	Education
632	Universitas Negeri Yogyakarta	Pendidikan Teknologi Dan Kejuruan	S2	Education



No	Perguruan Tinggi	Program Studi	Strata	Subject
633	Universitas Negeri Yogyakarta	Penelitian Dan Evaluasi Pendidikan	S2	Education
634	Universitas Negeri Yogyakarta	Psikologi	S2	Psychology
635	Universitas Negeri Yogyakarta	Teknologi Pembelajaran	S2	Education
636	Universitas Padjadjaran	Administrasi Bisnis	S2	Economics and Econometrics
637	Universitas Padjadjaran	Administrasi Publik	S2	Social Policy and Administration
638	Universitas Padjadjaran	Akuntansi	S2	Accounting & Finance
639	Universitas Padjadjaran	Biologi	S2	Biological Science
640	Universitas Padjadjaran	Bioteknologi	S2	Biological Science
641	Universitas Padjadjaran	Ekonomi Pertanian	S2	Economics and Econometrics
642	Universitas Padjadjaran	Farmasi	S2	Pharmacy & pharmacology



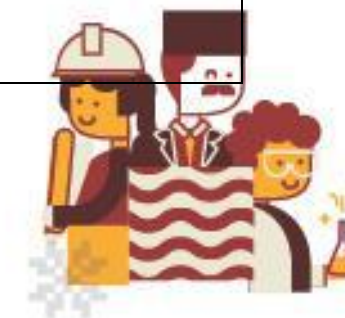
No	Perguruan Tinggi	Program Studi	Strata	Subject
643	Universitas Padjadjaran	Ilmu Antropologi	S2	Social Policy and Administration
644	Universitas Padjadjaran	Ilmu Ekonomi	S2	Economics and Econometrics
645	Universitas Padjadjaran	Ilmu Hukum	S2	Law
646	Universitas Padjadjaran	Ilmu Keperawatan	S2	Nursing
647	Universitas Padjadjaran	Ilmu Kesejahteraan Sosial	S2	Social Policy and Administration
648	Universitas Padjadjaran	Ilmu Kimia	S2	Chemistry
649	Universitas Padjadjaran	Ilmu Komunikasi	S2	Communication and Media Studies
650	Universitas Padjadjaran	Ilmu Linguistik	S2	Communication and Media Studies
651	Universitas Padjadjaran	Ilmu Peternakan	S2	Agriculture & Forestry



No	Perguruan Tinggi	Program Studi	Strata	Subject
652	Universitas Padjadjaran	Ilmu Politik	S2	Social Policy and Administration
653	Universitas Padjadjaran	Ilmu Sastra	S2	Lain - Lain
654	Universitas Padjadjaran	Ilmu Sejarah	S2	Social Policy and Administration
655	Universitas Padjadjaran	Ilmu Tanah	S2	Earth & Marine Science
656	Universitas Padjadjaran	Kajian Budaya	S2	Education
657	Universitas Padjadjaran	Kebijakan Publik	S2	Social Policy and Administration
658	Universitas Padjadjaran	Kenotariatan	S2	Law
659	Universitas Padjadjaran	Manajemen	S2	Economics and Econometrics
660	Universitas Padjadjaran	Matematika	S2	Lain - Lain
661	Universitas Padjadjaran	Psikologi	S2	Psychology



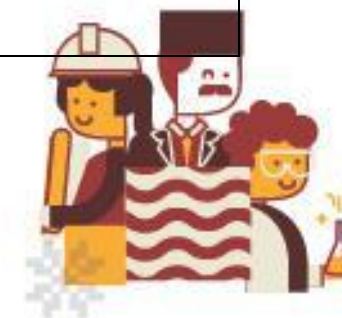
No	Perguruan Tinggi	Program Studi	Strata	Subject
662	Universitas Padjadjaran	Sosiologi	S2	<i>Social Policy and Administration</i>
663	Universitas Padjadjaran	Teknik Geologi	S2	Earth & Marine Science
664	Universitas Padjadjaran	Teknologi Agroindustri	S2	<i>Agriculture & Forestry</i>
665	Universitas Pendidikan Indonesia	Administrasi Pendidikan	S2	Education
666	Universitas Pendidikan Indonesia	Bimbingan Dan Konseling	S2	Education
667	Universitas Pendidikan Indonesia	Linguistik	S2	Education
668	Universitas Pendidikan Indonesia	Manajemen	S2	Economics and Econometrics
669	Universitas Pendidikan Indonesia	Pendidikan Agama Islam	S2	Agama Islam



No	Perguruan Tinggi	Program Studi	Strata	Subject
670	Universitas Pendidikan Indonesia	Pendidikan Anak Usia Dini	S2	Education
671	Universitas Pendidikan Indonesia	Pendidikan Bahasa Arab	S2	Education
672	Universitas Pendidikan Indonesia	Pendidikan Bahasa Indonesia	S2	Education
673	Universitas Pendidikan Indonesia	Pendidikan Bahasa Inggris	S2	Education
674	Universitas Pendidikan Indonesia	Pendidikan Bahasa Jepang	S2	Education
675	Universitas Pendidikan Indonesia	Pendidikan Bahasa Perancis	S2	Education
676	Universitas Pendidikan Indonesia	Pendidikan Biologi	S2	Education



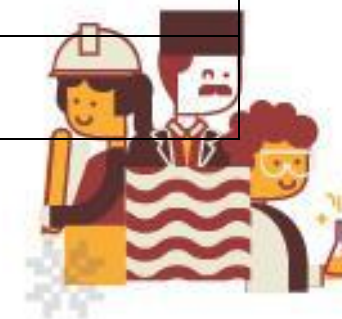
No	Perguruan Tinggi	Program Studi	Strata	Subject
677	Universitas Pendidikan Indonesia	Pendidikan Dasar	S2	Education
678	Universitas Pendidikan Indonesia	Pendidikan Ekonomi	S2	Education
679	Universitas Pendidikan Indonesia	Pendidikan Ilmu Pengetahuan Alam	S2	Education
680	Universitas Pendidikan Indonesia	Pendidikan Ilmu Pengetahuan Sosial	S2	Education
681	Universitas Pendidikan Indonesia	Pendidikan Kewarganegaraan	S2	Education
682	Universitas Pendidikan Indonesia	Pendidikan Kimia	S2	Education
683	Universitas Pendidikan Indonesia	Pendidikan Luar Sekolah	S2	Education



No	Perguruan Tinggi	Program Studi	Strata	Subject
684	Universitas Pendidikan Indonesia	Pendidikan Matematika	S2	Education
685	Universitas Pendidikan Indonesia	Pendidikan Olahraga	S2	Education
686	Universitas Pendidikan Indonesia	Pendidikan Sejarah	S2	Education
687	Universitas Pendidikan Indonesia	Pendidikan Seni	S2	Education
688	Universitas Pendidikan Indonesia	Pendidikan Sosiologi	S2	Education
689	Universitas Pendidikan Indonesia	Pendidikan Teknologi Dan Kejuruan	S2	Education
690	Universitas Pendidikan Indonesia	Pendidikan Umum	S2	Education



No	Perguruan Tinggi	Program Studi	Strata	Subject
691	Universitas Pendidikan Indonesia	Pengembangan Kurikulum	S2	Education
692	Universitas Riau	Ilmu Administrasi	S2	Social Policy and Administration
693	Universitas Sebelas Maret	Agronomi	S2	Agriculture & Forestry
694	Universitas Sebelas Maret	Akuntansi	S2	Accounting & Finance
695	Universitas Sebelas Maret	Biosain	S2	Biological Science
696	Universitas Sebelas Maret	Ekonomi Dan Studi Pembangunan	S2	Economics and Econometrics
697	Universitas Sebelas Maret	Ilmu Administrasi Publik	S2	Social Policy and Administration
698	Universitas Sebelas Maret	Ilmu Fisika	S2	Physics
699	Universitas Sebelas Maret	Ilmu Gizi	S2	Medicine
700	Universitas Sebelas Maret	Ilmu Hukum	S2	Law



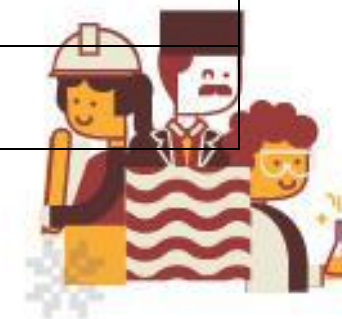
No	Perguruan Tinggi	Program Studi	Strata	Subject
701	Universitas Sebelas Maret	Ilmu Kedokteran Keluarga	S2	Medicine
702	Universitas Sebelas Maret	Ilmu Keolahragaan	S2	Education
703	Universitas Sebelas Maret	Ilmu Kesehatan Masyarakat	S2	Medicine
704	Universitas Sebelas Maret	Ilmu Lingkungan	S2	Environmental Science
705	Universitas Sebelas Maret	Ilmu Linguistik	S2	Communication and Media Studies
706	Universitas Sebelas Maret	Kajian Budaya	S2	Education
707	Universitas Sebelas Maret	Kenotariatan	S2	Law
708	Universitas Sebelas Maret	Manajemen	S2	Economics and Econometrics
709	Universitas Sebelas Maret	Pendidikan Bahasa Dan Sastra Daerah	S2	Education
710	Universitas Sebelas Maret	Pendidikan Bahasa Indonesia	S2	Education



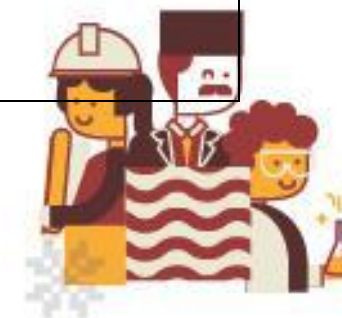
No	Perguruan Tinggi	Program Studi	Strata	Subject
711	Universitas Sebelas Maret	Pendidikan Bahasa Inggris	S2	Education
712	Universitas Sebelas Maret	Pendidikan Ekonomi	S2	Education
713	Universitas Sebelas Maret	Pendidikan Guru Sekolah Dasar	S2	Education
714	Universitas Sebelas Maret	Pendidikan Kependudukan Dan Lingkungan Hidup	S2	Education
715	Universitas Sebelas Maret	Pendidikan Luar Biasa	S2	Education
716	Universitas Sebelas Maret	Pendidikan Matematika	S2	Education
717	Universitas Sebelas Maret	Pendidikan Sains	S2	Education
718	Universitas Sebelas Maret	Pendidikan Sejarah	S2	Education
719	Universitas Sebelas Maret	Penyuluhan Dan Komunikasi Pembangunan Pertanian	S2	Agriculture & Forestry



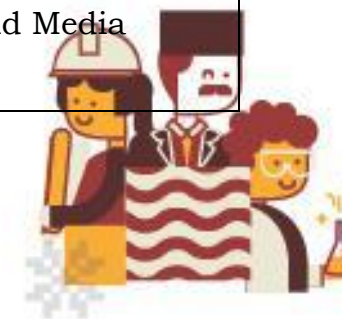
No	Perguruan Tinggi	Program Studi	Strata	Subject
720	Universitas Sebelas Maret	Seni Rupa	S2	Hospitality and Leisure Management
721	Universitas Sebelas Maret	Sosiologi	S2	<i>Social Policy and Administration</i>
722	Universitas Sebelas Maret	Teknik Industri	S2	Engineering - Mechanical, Aeronautical&Manufacturing
723	Universitas Sebelas Maret	Teknik Mesin	S2	Engineering - Mechanical, Aeronautical&Manufacturing
724	Universitas Sebelas Maret	Teknik Sipil	S2	<i>Engineering - Mechanical, Aeronautical&Manufacturing</i>
725	Universitas Sebelas Maret	Teknologi Pendidikan	S2	Education
726	Universitas Sriwijaya	Agribisnis	S2	Agriculture & Forestry
727	Universitas Sriwijaya	Fisika	S2	Physics
728	Universitas Sriwijaya	Ilmu Biomedik	S2	Medicine



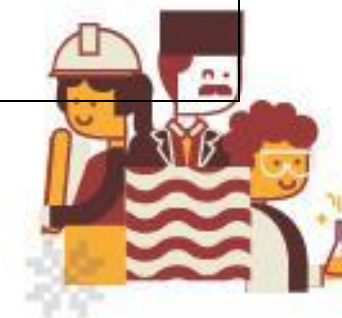
No	Perguruan Tinggi	Program Studi	Strata	Subject
729	Universitas Sriwijaya	Ilmu Ekonomi	S2	Economics and Econometrics
730	Universitas Sriwijaya	Ilmu Hukum	S2	Law
731	Universitas Sriwijaya	Ilmu Manajemen	S2	Economics and Econometrics
732	Universitas Sriwijaya	Ilmu Tanaman	S2	Agriculture & Forestry
733	Universitas Sriwijaya	Kenotariatan	S2	Law
734	Universitas Sriwijaya	Kependudukan	S2	Social Policy and Administration
735	Universitas Sriwijaya	Manajemen	S2	Economics and Econometrics
736	Universitas Sriwijaya	Pendidikan Bahasa	S2	Education
737	Universitas Sriwijaya	Pendidikan Matematika	S2	Education
738	Universitas Sriwijaya	Pendidikan Olahraga	S2	Education



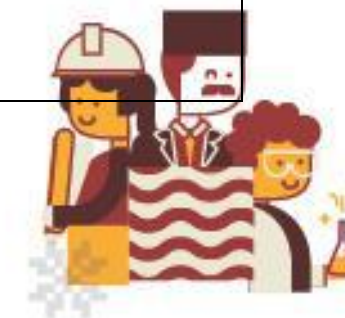
No	Perguruan Tinggi	Program Studi	Strata	Subject
739	Universitas Sriwijaya	Pengelolaan Lingkungan	S2	Environmental Science
740	Universitas Sriwijaya	Sosiologi	S2	<i>Social Policy and Administration</i>
741	Universitas Sriwijaya	Teknik Kimia	S2	Engineering - Mineral and Mining
742	Universitas Sriwijaya	Teknik Sipil	S2	<i>Engineering - Mechanical, Aeronautical&Manufacturing</i>
743	Universitas Sriwijaya	Teknologi Pendidikan	S2	Education
744	Universitas Sumatera Utara	Ilmu Biomedik	S2	Medicine
745	Universitas Sumatera Utara	Ilmu Hukum	S2	Law
746	Universitas Sumatera Utara	Ilmu Kedokteran Tropis	S2	Medicine
747	Universitas Sumatera Utara	Ilmu Komunikasi	S2	Communication and Media Studies



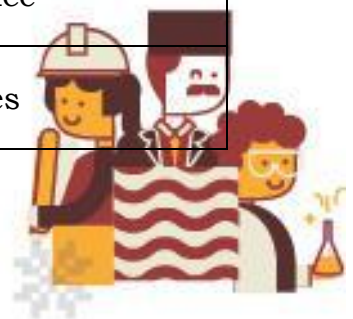
No	Perguruan Tinggi	Program Studi	Strata	Subject
748	Universitas Sumatera Utara	Linguistik	S2	Education
749	Universitas Sumatera Utara	Manajemen	S2	Economics and Econometrics
750	Universitas Syiah Kuala	Administrasi Pendidikan	S2	Education
751	Universitas Syiah Kuala	Agribisnis	S2	Agriculture & Forestry
752	Universitas Syiah Kuala	Agroekoteknologi	S2	Agriculture & Forestry
753	Universitas Syiah Kuala	Akuntansi	S2	Accounting & Finance
754	Universitas Syiah Kuala	Biologi	S2	Biological Science
755	Universitas Syiah Kuala	Fisika	S2	Physics
756	Universitas Syiah Kuala	Ilmu Ekonomi	S2	Economics and Econometrics
757	Universitas Syiah Kuala	Ilmu Hukum	S2	Law



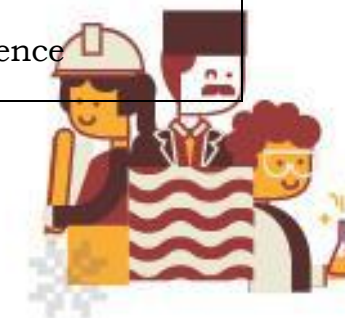
No	Perguruan Tinggi	Program Studi	Strata	Subject
758	Universitas Syiah Kuala	Ilmu Kebencanaan	S2	Earth & Marine Science
759	Universitas Syiah Kuala	Kesehatan Masyarakat Veteriner	S2	Medicine
760	Universitas Syiah Kuala	Kimia	S2	Chemistry
761	Universitas Syiah Kuala	Konservasi Sumberdaya Lahan	S2	Agriculture & Forestry
762	Universitas Syiah Kuala	Manajemen	S2	Economics and Econometrics
763	Universitas Syiah Kuala	Matematika	S2	Lain - Lain
764	Universitas Syiah Kuala	Pendidikan Bahasa Indonesia	S2	Education
765	Universitas Syiah Kuala	Pendidikan Bahasa Inggris	S2	Education
766	Universitas Syiah Kuala	Pendidikan Biologi	S2	Education
767	Universitas Syiah Kuala	Pendidikan Ipa	S2	Education



No	Perguruan Tinggi	Program Studi	Strata	Subject
768	Universitas Syiah Kuala	Pendidikan Matematika	S2	Education
769	Universitas Syiah Kuala	Pendidikan Olahraga	S2	Education
770	Universitas Syiah Kuala	Teknik Elektro	S2	Engineering - Electrical and Electronic
771	Universitas Syiah Kuala	Teknik Kimia	S2	Engineering - Mineral and Mining
772	Universitas Syiah Kuala	Teknik Mesin	S2	Engineering - Mechanical, Aeronautical&Manufacturing
773	Universitas Syiah Kuala	Teknik Sipil	S2	<i>Engineering - Mechanical, Aeronautical&Manufacturing</i>
774	Universitas Udayana	Agribisnis	S2	Agriculture & Forestry
775	Universitas Udayana	Akuntansi	S2	Accounting & Finance
776	Universitas Udayana	Arsitektur	S2	Development Studies



No	Perguruan Tinggi	Program Studi	Strata	Subject
777	Universitas Udayana	Biomedik	S2	Biological Science
778	Universitas Udayana	Bioteknologi Pertanian	S2	Biological Science
779	Universitas Udayana	Ergonomi Fisiologi Kerja	S2	Biological Science
780	Universitas Udayana	Fisiologi Keolahragaan	S2	Biological Science
781	Universitas Udayana	Ilmu Biologi	S2	Biological Science
782	Universitas Udayana	Ilmu Dan Teknologi Pangan	S2	Agriculture & Forestry
783	Universitas Udayana	Ilmu Ekonomi	S2	Economics and Econometrics
784	Universitas Udayana	Ilmu Hukum	S2	Law
785	Universitas Udayana	Ilmu Kesehatan Masyarakat	S2	Medicine
786	Universitas Udayana	Ilmu Lingkungan	S2	Environmental Science



No	Perguruan Tinggi	Program Studi	Strata	Subject
787	Universitas Udayana	Ilmu Linguistik	S2	Communication and Media Studies
788	Universitas Udayana	Ilmu Peternakan	S2	Agriculture & Forestry
789	Universitas Udayana	Kajian Budaya	S2	Education
790	Universitas Udayana	Kajian Pariwisata	S2	Hospitality and Leisure Management
791	Universitas Udayana	Kedokteran Hewan	S2	Medicine
792	Universitas Udayana	Kenotariatan	S2	Law
793	Universitas Udayana	Kimia Terapan	S2	Chemistry
794	Universitas Udayana	Manajemen	S2	Economics and Econometrics
795	Universitas Udayana	Pertanian Lahan Kering	S2	Agriculture & Forestry



No	Perguruan Tinggi	Program Studi	Strata	Subject
796	Universitas Udayana	Teknik Elektro	S2	Engineering - Electrical and Electronic
797	Universitas Udayana	Teknik Mesin	S2	Engineering - Mechanical, Aeronautical&Manufacturing
798	Universitas Udayana	Teknik Sipil	S2	<i>Engineering - Mechanical, Aeronautical&Manufacturing</i>



5. DOKTORAL AFIRMASI

No	Perguruan Tinggi	Program Studi	Strata	Subject
1	Institut Pertanian Bogor	Agronomi Dan Hortikultura	S3	Agriculture & Forestry
2	Institut Pertanian Bogor	Biologi Reproduksi	S3	Biological Science
3	Institut Pertanian Bogor	Biologi Tumbuhan	S3	Biological Science
4	Institut Pertanian Bogor	Biosains Hewan	S3	Biological Science
5	Institut Pertanian Bogor	Entomologi	S3	Biological Science
6	Institut Pertanian Bogor	Fitopatologi	S3	Biological Science
7	Institut Pertanian Bogor	Ilmu Akuakultur	S3	Earth & Marine Science
8	Institut Pertanian Bogor	Ilmu Biomedis Hewan	S3	Medicine
9	Institut Pertanian Bogor	Ilmu Dan Teknologi Hasil Hutan	S3	Agriculture & Forestry



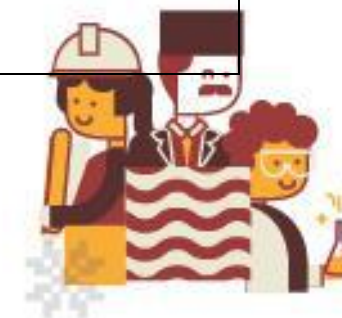
No	Perguruan Tinggi	Program Studi	Strata	Subject
10	Institut Pertanian Bogor	Ilmu Gizi	S3	Medicine
11	Institut Pertanian Bogor	Ilmu Kelautan	S3	Earth & Marine Science
12	Institut Pertanian Bogor	Ilmu Keteknikan Pertanian	S3	Agriculture & Forestry
13	Institut Pertanian Bogor	Ilmu Nutrisi Dan Pakan	S3	Biological Science
14	Institut Pertanian Bogor	Ilmu Pangan	S3	Agriculture & Forestry
15	Institut Pertanian Bogor	Ilmu Pengelolaan Sumber Daya Alam Dan Lingkungan	S3	Environmental Science
16	Institut Pertanian Bogor	Ilmu Penyuluhan Pembangunan	S3	Communication and Media Studies
17	Institut Pertanian Bogor	Ilmu Perencanaan Pembangunan Wilayah Dan Pedesaan	S3	Development Studies
18	Institut Pertanian Bogor	Ilmu Produksi Dan Teknologi Peternakan	S3	Agriculture & Forestry



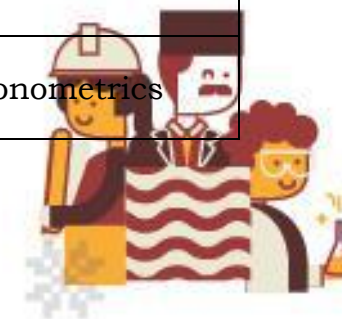
No	Perguruan Tinggi	Program Studi	Strata	Subject
19	Institut Pertanian Bogor	Ilmu Tanah	S3	Earth & Marine Science
20	Institut Pertanian Bogor	Kesehatan Masyarakat Veteriner	S3	Medicine
21	Institut Pertanian Bogor	Komunikasi Pembangunan Pertanian Dan Pedesaan	S3	Development Studies
22	Institut Pertanian Bogor	Manajemen Dan Bisnis	S3	Economics and Econometrics
23	Institut Pertanian Bogor	Mikrobiologi	S3	Biological Science
24	Institut Pertanian Bogor	Parasitologi Dan Entomologi Kesehatan	S3	Pharmacy & pharmacology
25	Institut Pertanian Bogor	Pemuliaan Dan Bioteknologi Tanaman	S3	Biological Science
26	Institut Pertanian Bogor	Pengelolaan Sumberdaya Perairan	S3	Environmental Science
27	Institut Pertanian Bogor	Pengelolaan Sumberdaya Pesisir Dan Lautan	S3	Environmental Science



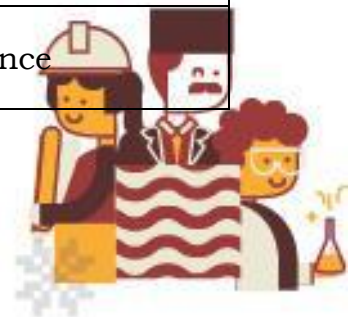
No	Perguruan Tinggi	Program Studi	Strata	Subject
28	Institut Pertanian Bogor	Primatologi	S3	Biological Science
29	Institut Pertanian Bogor	Sosiologi Pedesaan	S3	<i>Social Policy and Administration</i>
30	Institut Pertanian Bogor	Statistika	S3	Lain - Lain
31	Institut Pertanian Bogor	Teknologi Industri Pertanian	S3	<i>Agriculture & Forestry</i>
32	Institut Pertanian Bogor	Teknologi Kelautan	S3	Engineering - Mechanical, Aeronautical&Manufacturing
33	Institut Pertanian Bogor	Teknologi Perikanan Laut	S3	Engineering - Mechanical, Aeronautical&Manufacturing
34	Institut Teknologi Bandung	Arsitektur	S3	Development Studies
35	Institut Teknologi Bandung	Astronomi	S3	Geography
36	Institut Teknologi Bandung	Biologi	S3	Biological Science



No	Perguruan Tinggi	Program Studi	Strata	Subject
37	Institut Teknologi Bandung	Farmasi	S3	Pharmacy & pharmacology
38	Institut Teknologi Bandung	Fisika	S3	Physics
39	Institut Teknologi Bandung	Ilmu Dan Teknik Material	S3	Material Science
40	Institut Teknologi Bandung	Ilmu Seni Rupa Dan Desain	S3	Hospitality and Leisure Management
41	Institut Teknologi Bandung	Kimia	S3	Chemistry
42	Institut Teknologi Bandung	Matematika	S3	Lain - Lain
43	Institut Teknologi Bandung	Perencanaan Wilayah Dan Kota	S3	Development Studies
44	Institut Teknologi Bandung	Rekayasa Pertambangan	S3	Earth & Marine Science
45	Institut Teknologi Bandung	Sains Kebumihan	S3	Earth & Marine Science
46	Institut Teknologi Bandung	Sains Manajemen	S3	Economics and Econometrics



No	Perguruan Tinggi	Program Studi	Strata	Subject
47	Institut Teknologi Bandung	Teknik Dan Manajemen Industri	S3	Engineering - Mechanical, Aeronautical&Manufacturing
48	Institut Teknologi Bandung	Teknik Dirgantara	S3	Engineering - Mechanical, Aeronautical&Manufacturing
49	Institut Teknologi Bandung	Teknik Elektro Dan Informatika	S3	Engineering - Electrical and Electronic
50	Institut Teknologi Bandung	Teknik Fisika	S3	Physics
51	Institut Teknologi Bandung	Teknik Geodesi Dan Geomatika	S3	Earth & Marine Science
52	Institut Teknologi Bandung	Teknik Geofisika	S3	Earth & Marine Science
53	Institut Teknologi Bandung	Teknik Geologi	S3	Earth & Marine Science
54	Institut Teknologi Bandung	Teknik Kimia	S3	Chemistry
55	Institut Teknologi Bandung	Teknik Lingkungan	S3	Environmental Science



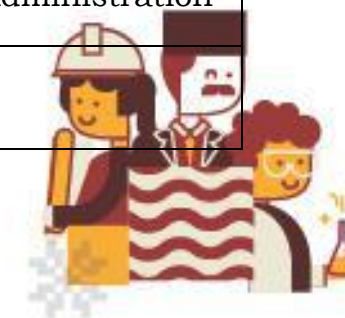
No	Perguruan Tinggi	Program Studi	Strata	Subject
56	Institut Teknologi Bandung	Teknik Mesin	S3	Engineering - Mechanical, Aeronautical&Manufacturing
57	Institut Teknologi Bandung	Teknik Perminyakan	S3	Engineering - Mineral and Mining
58	Institut Teknologi Bandung	Teknik Sipil	S3	<i>Engineering - Mechanical, Aeronautical&Manufacturing</i>
59	Institut Teknologi Bandung	Transportasi	S3	Social Policy and Administration
60	Institut Teknologi Sepuluh Nopember	Ilmu Fisika	S3	Physics
61	Institut Teknologi Sepuluh Nopember	Ilmu Kimia	S3	Chemistry
62	Institut Teknologi Sepuluh Nopember	Ilmu Statistik	S3	Lain - Lain
63	Institut Teknologi Sepuluh Nopember	Ilmu Teknik Sipil	S3	Engineering - Mechanical, Aeronautical&Manufacturing

Dipublikasikan pada tanggal **7 Mei 2018**

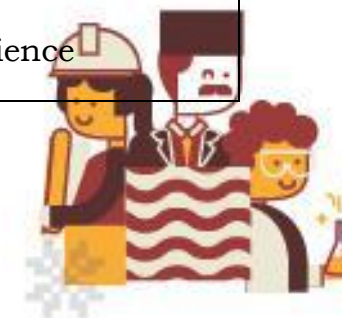


No	Perguruan Tinggi	Program Studi	Strata	Subject
64	Institut Teknologi Sepuluh Nopember	Teknik Elektro	S3	Engineering - Electrical and Electronic
65	Institut Teknologi Sepuluh Nopember	Teknik Industri	S3	Engineering - Mechanical, Aeronautical&Manufacturing
66	Institut Teknologi Sepuluh Nopember	Teknik Kimia	S3	Chemistry
67	Institut Teknologi Sepuluh Nopember	Teknik Mesin	S3	Engineering - Mechanical, Aeronautical&Manufacturing
68	Universitas Airlangga	Ilmu Akuntansi	S3	Accounting & Finance
69	Universitas Airlangga	Ilmu Ekonomi Islam	S3	Economics and Econometrics
70	Universitas Airlangga	Ilmu Kedokteran	S3	Medicine
71	Universitas Airlangga	Ilmu Sosial	S3	Social Policy and Administration
72	Universitas Airlangga	Psikologi	S3	Psychology

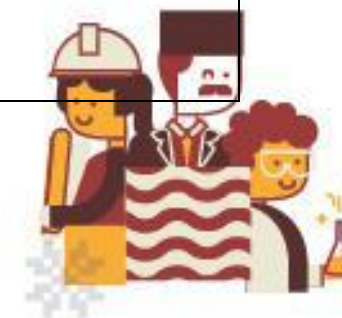
Dipublikasikan pada tanggal **7 Mei 2018**



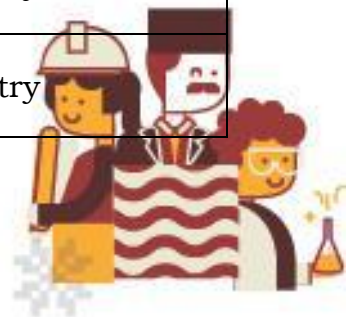
No	Perguruan Tinggi	Program Studi	Strata	Subject
73	Universitas Brawijaya	Biologi	S3	Biological Science
74	Universitas Brawijaya	Ilmu Administrasi	S3	Social Policy and Administration
75	Universitas Brawijaya	Ilmu Akuntansi	S3	Accounting & Finance
76	Universitas Brawijaya	Ilmu Ekonomi	S3	Economics and Econometrics
77	Universitas Brawijaya	Ilmu Manajemen	S3	Economics and Econometrics
78	Universitas Brawijaya	Ilmu Pertanian	S3	Agriculture & Forestry
79	Universitas Brawijaya	Ilmu Ternak	S3	Agriculture & Forestry
80	Universitas Diponegoro	Ilmu Ekonomi	S3	Economics and Econometrics
81	Universitas Diponegoro	Ilmu Hukum	S3	Law
82	Universitas Diponegoro	Manajemen Sumber Daya Pantai	S3	Earth & Marine Science



No	Perguruan Tinggi	Program Studi	Strata	Subject
83	Universitas Gadjah Mada	Bioteknologi	S3	Biological Science
84	Universitas Gadjah Mada	Filsafat	S3	Social Policy and Administration
85	Universitas Gadjah Mada	Ilmu Administrasi Publik	S3	Social Policy and Administration
86	Universitas Gadjah Mada	Ilmu Akuntansi	S3	Accounting & Finance
87	Universitas Gadjah Mada	Ilmu Arsitektur	S3	Development Studies
88	Universitas Gadjah Mada	Ilmu Biologi	S3	Biological Science
89	Universitas Gadjah Mada	Ilmu Ekonomi	S3	Economics and Econometrics
90	Universitas Gadjah Mada	Ilmu Farmasi	S3	Pharmacy & pharmacology
91	Universitas Gadjah Mada	Ilmu Fisika	S3	Physics
92	Universitas Gadjah Mada	Ilmu Geografi	S3	Geography



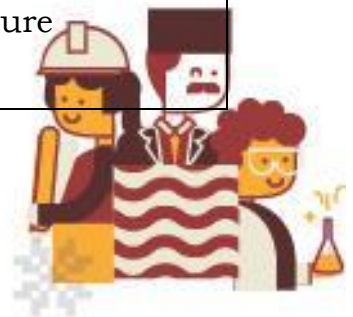
No	Perguruan Tinggi	Program Studi	Strata	Subject
93	Universitas Gadjah Mada	Ilmu Hukum	S3	Law
94	Universitas Gadjah Mada	Ilmu Kedokteran	S3	Medicine
95	Universitas Gadjah Mada	Ilmu Kedokteran Gigi	S3	Medicine
96	Universitas Gadjah Mada	Ilmu Kehutanan	S3	Environmental Science
97	Universitas Gadjah Mada	Ilmu Komputer	S3	Computer Science and Information Systems
98	Universitas Gadjah Mada	Ilmu Lingkungan	S3	Environmental Science
99	Universitas Gadjah Mada	Ilmu Manajemen	S3	Economics and Econometrics
100	Universitas Gadjah Mada	Ilmu Matematika	S3	Lain - Lain
101	Universitas Gadjah Mada	Ilmu Pangan	S3	Agriculture & Forestry
102	Universitas Gadjah Mada	Ilmu Pertanian	S3	Agriculture & Forestry



No	Perguruan Tinggi	Program Studi	Strata	Subject
103	Universitas Gadjah Mada	Ilmu Peternakan	S3	Agriculture & Forestry
104	Universitas Gadjah Mada	Ilmu Politik	S3	Social Policy and Administration
105	Universitas Gadjah Mada	Ilmu Psikologi	S3	Medicine
106	Universitas Gadjah Mada	Ilmu Sains Veteriner	S3	Medicine
107	Universitas Gadjah Mada	Ilmu Sosiologi	S3	Social Policy and Administration
108	Universitas Gadjah Mada	Ilmu Teknik Elektro	S3	Engineering - Electrical and Electronic
109	Universitas Gadjah Mada	Ilmu Teknik Geologi	S3	Engineering - Mineral and Mining
110	Universitas Gadjah Mada	Ilmu Teknik Kimia	S3	Chemistry
111	Universitas Gadjah Mada	Ilmu Teknik Mesin	S3	Engineering - Mechanical, Aeronautical&Manufacturing



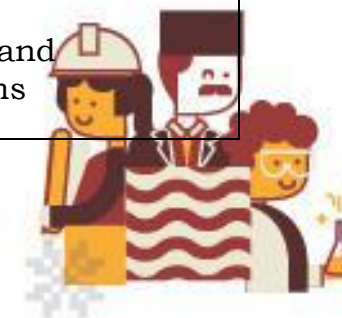
No	Perguruan Tinggi	Program Studi	Strata	Subject
112	Universitas Gadjah Mada	Ilmu Teknik Pertanian	S3	Agriculture & Forestry
113	Universitas Gadjah Mada	Ilmu Teknik Sipil	S3	Engineering - Mechanical, Aeronautical&Manufacturing
114	Universitas Gadjah Mada	Ilmu-ilmu Humaniora	S3	Social Policy and Administration
115	Universitas Gadjah Mada	Inter - Religious Studies	S3	Keagamaan
116	Universitas Gadjah Mada	Kajian Budaya Dan Media	S3	Communication and Media Studies
117	Universitas Gadjah Mada	Kimia	S3	Chemistry
118	Universitas Gadjah Mada	Manajemen Dan Kebijakan Publik	S3	Social Policy and Administration
119	Universitas Gadjah Mada	Pengkajian Amerika	S3	Development studies
120	Universitas Gadjah Mada	Pengkajian Seni Pertunjukan Dan Seni Rupa	S3	Hospitality and Leisure Management



No	Perguruan Tinggi	Program Studi	Strata	Subject
121	Universitas Gadjah Mada	Penyuluhan Dan Komunikasi Pembangunan	S3	Development studies
122	Universitas Gadjah Mada	Studi Kebijakan	S3	<i>Social Policy and Administration</i>
123	Universitas Gadjah Mada	Teknik Industri	S3	Engineering - Mechanical, Aeronautical&Manufacturing
124	Universitas Hasanuddin	Ilmu Ekonomi	S3	Economics and Econometrics
125	Universitas Hasanuddin	Ilmu Kedokteran	S3	Medicine
126	Universitas Hasanuddin	Ilmu Pertanian	S3	Agriculture & Forestry
127	Universitas Indonesia	Antropologi	S3	Social Policy and Administration
128	Universitas Indonesia	Arkeologi	S3	Geography
129	Universitas Indonesia	Epidemiologi	S3	Medicine



No	Perguruan Tinggi	Program Studi	Strata	Subject
130	Universitas Indonesia	Ilmu Administrasi	S3	Social Policy and Administration
131	Universitas Indonesia	Ilmu Akuntansi	S3	Accounting & Finance
132	Universitas Indonesia	Ilmu Biomedik	S3	Medicine
133	Universitas Indonesia	Ilmu Ekonomi	S3	Economics and Econometrics
134	Universitas Indonesia	Ilmu Gizi	S3	Medicine
135	Universitas Indonesia	Ilmu Hukum	S3	Law
136	Universitas Indonesia	Ilmu Keperawatan	S3	Nursing
137	Universitas Indonesia	Ilmu Kesehatan Masyarakat	S3	Medicine
138	Universitas Indonesia	Ilmu Kimia	S3	Chemistry
139	Universitas Indonesia	Ilmu Komputer	S3	Computer Science and Information Systems

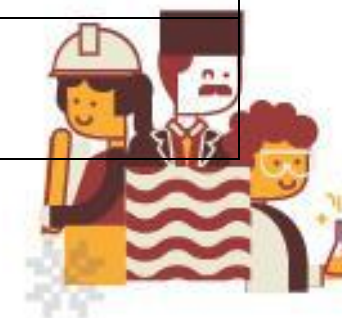


No	Perguruan Tinggi	Program Studi	Strata	Subject
140	Universitas Indonesia	Ilmu Komunikasi	S3	Communication and Media Studies
141	Universitas Indonesia	Ilmu Lingkungan	S3	Environmental Science
142	Universitas Indonesia	Ilmu Manajemen	S3	Economics and Econometrics
143	Universitas Indonesia	Ilmu Politik	S3	Social Policy and Administration
144	Universitas Indonesia	Ilmu Sejarah	S3	Social Policy and Administration
145	Universitas Indonesia	Ilmu Susastra	S3	Lain - Lain
146	Universitas Indonesia	Ilmu Teknik Mesin	S3	Engineering - Mechanical, Aeronautical&Manufacturing
147	Universitas Indonesia	Kriminologi	S3	Law
148	Universitas Indonesia	Psikologi	S3	Psychology

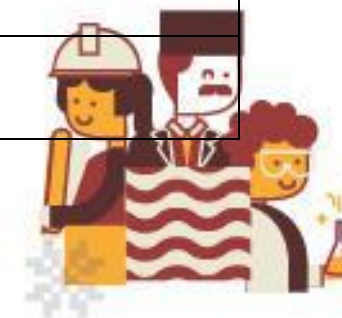


No	Perguruan Tinggi	Program Studi	Strata	Subject
149	Universitas Indonesia	Sosiologi	S3	<i>Social Policy and Administration</i>
150	Universitas Indonesia	Teknik Elektro	S3	Engineering - Electrical and Electronic
151	Universitas Indonesia	Teknik Kimia	S3	Engineering - Mineral and Mining
152	Universitas Indonesia	Teknik Metalurgi Dan Material	S3	Engineering - Mineral and Mining
153	Universitas Indonesia	Teknik Sipil	S3	<i>Engineering - Mechanical, Aeronautical&Manufacturing</i>
154	Universitas Islam Negeri Maulana Malik Ibrahim Malang	Manajemen Pendidikan Islam	S3	Agama Islam
155	Universitas Islam Negeri Maulana Malik Ibrahim Malang	Pendidikan Bahasa Arab	S3	Education
156	Universitas Islam Negeri Sunan Kalijaga Yogyakarta	Studi Islam	S3	Agama Islam

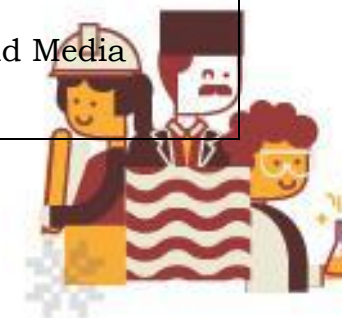
Dipublikasikan pada tanggal **7 Mei 2018**



No	Perguruan Tinggi	Program Studi	Strata	Subject
157	Universitas Islam Negeri Syarif Hidayatullah Jakarta	Pengkajian Islam	S3	Agama Islam
158	Universitas Negeri Makassar	Ilmu Administrasi Publik	S3	Social Policy and Administration
159	Universitas Negeri Makassar	Ilmu Sosiologi	S3	Social Policy and Administration
160	Universitas Negeri Malang	Manajemen Pendidikan	S3	Education
161	Universitas Negeri Malang	Pendidikan Bahasa Inggris	S3	Education
162	Universitas Negeri Malang	Pendidikan Biologi	S3	Education
163	Universitas Negeri Malang	Pendidikan Kejuruan	S3	Education
164	Universitas Negeri Malang	Teknologi Pembelajaran	S3	Education
165	Universitas Negeri Semarang	Ilmu Pendidikan Bahasa	S3	Education
166	Universitas Negeri Semarang	Pendidikan Olahraga	S3	Education



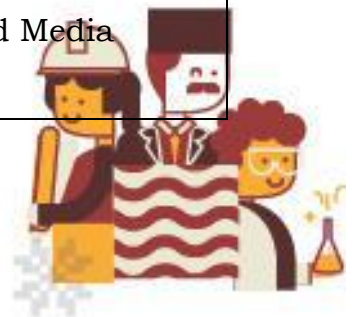
No	Perguruan Tinggi	Program Studi	Strata	Subject
167	Universitas Negeri Surabaya	Ilmu Keolahragaan	S3	Education
168	Universitas Negeri Yogyakarta	Manajemen Pendidikan	S3	Education
169	Universitas Negeri Yogyakarta	Pendidikan Teknologi Dan Kejuruan	S3	Education
170	Universitas Negeri Yogyakarta	Penelitian Dan Evaluasi Pendidikan	S3	Education
171	Universitas Padjadjaran	Ilmu Administrasi	S3	Social Policy and Administration
172	Universitas Padjadjaran	Ilmu Ekonomi	S3	Economics and Econometrics
173	Universitas Padjadjaran	Ilmu Hukum	S3	Law
174	Universitas Padjadjaran	Ilmu Kedokteran	S3	Medicine
175	Universitas Padjadjaran	Ilmu Kimia	S3	Chemistry
176	Universitas Padjadjaran	Ilmu Komunikasi	S3	Communication and Media Studies



No	Perguruan Tinggi	Program Studi	Strata	Subject
177	Universitas Padjadjaran	Ilmu Pertanian	S3	Agriculture & Forestry
178	Universitas Padjadjaran	Ilmu Peternakan	S3	Agriculture & Forestry
179	Universitas Padjadjaran	Ilmu Psikologi	S3	Medicine
180	Universitas Padjadjaran	Ilmu Sosiologi	S3	Social Policy and Administration
181	Universitas Pendidikan Indonesia	Bimbingan Dan Konseling	S3	Education
182	Universitas Pendidikan Indonesia	Pendidikan Bahasa Inggris	S3	Education
183	Universitas Pendidikan Indonesia	Pendidikan Ilmu Pengetahuan Alam (ipa)	S3	Education
184	Universitas Pendidikan Indonesia	Pendidikan Ilmu Pengetahuan Sosial	S3	Education



No	Perguruan Tinggi	Program Studi	Strata	Subject
185	Universitas Pendidikan Indonesia	Pendidikan Kewarganegaraan	S3	Education
186	Universitas Pendidikan Indonesia	Pendidikan Luar Sekolah	S3	Education
187	Universitas Pendidikan Indonesia	Pendidikan Matematika	S3	Education
188	Universitas Pendidikan Indonesia	Pendidikan Olahraga	S3	Education
189	Universitas Pendidikan Indonesia	Pendidikan Umum	S3	Education
190	Universitas Sebelas Maret	Ilmu Ekonomi	S3	Economics and Econometrics
191	Universitas Sebelas Maret	Pendidikan Bahasa Indonesia	S3	Education
192	Universitas Udayana	Ilmu Linguistik	S3	Communication and Media Studies



No	Perguruan Tinggi	Program Studi	Strata	Subject
193	Universitas Udayana	Pariwisata	S3	Hospitality and Leisure Management

